

Plateforme des données de santé

De la valorisation à la mobilisation des données de santé pour la recherche et l'innovation

Santexpo – 19 mai 2026



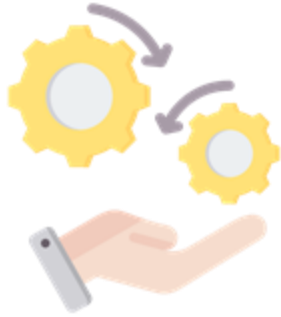
HELA GHARIANI

directrice de la Plateforme des
données de santé



La Plateforme des données de santé, acteur public au service de la recherche et de l'innovation en santé

La France dispose d'une des plus importantes bases de données médico-administratives de santé au monde, véritable trésor national constituant un atout de premier ordre pour la recherche. **La PDS a été créée pour pleinement mobiliser cet atout, avec 3 ambitions :**



aider à l'**émergence**,
l'organisation et la mise en relation de bases de données d'intérêt



accélérer l'accès aux données de santé aux chercheurs et innovateurs français et européens, et **multiplier les usages**



garantir la **transparence** des informations utiles aux chercheurs et aux citoyens (formations, consultations, guides pédagogiques, ...)

La PDS met à disposition une plateforme technologique à l'état de l'art

Pour accueillir des projets de pointe utilisant les données de santé, la PDS met à disposition une plateforme à l'état de l'art. Celle-ci permet :



de mettre en œuvre une **infrastructure cloud à la demande et scalable** (c'est-à-dire permettant une allocation dynamique des ressources selon les besoins)



de gérer **efficacement la gouvernance de la donnée et la sécurité des accès et des usages**, compte tenu de la sensibilité des données hébergées.



afin d'être la plus résiliente possible face aux chocs externes, la PDS a annoncé sa migration vers un **hébergement cloud souverain**, en partenariat avec Scaleway.

Le **23 avril 2026**, la Plateforme des données de santé a annoncé le choix de **Scaleway** comme futur hébergeur de sa plateforme technologique.



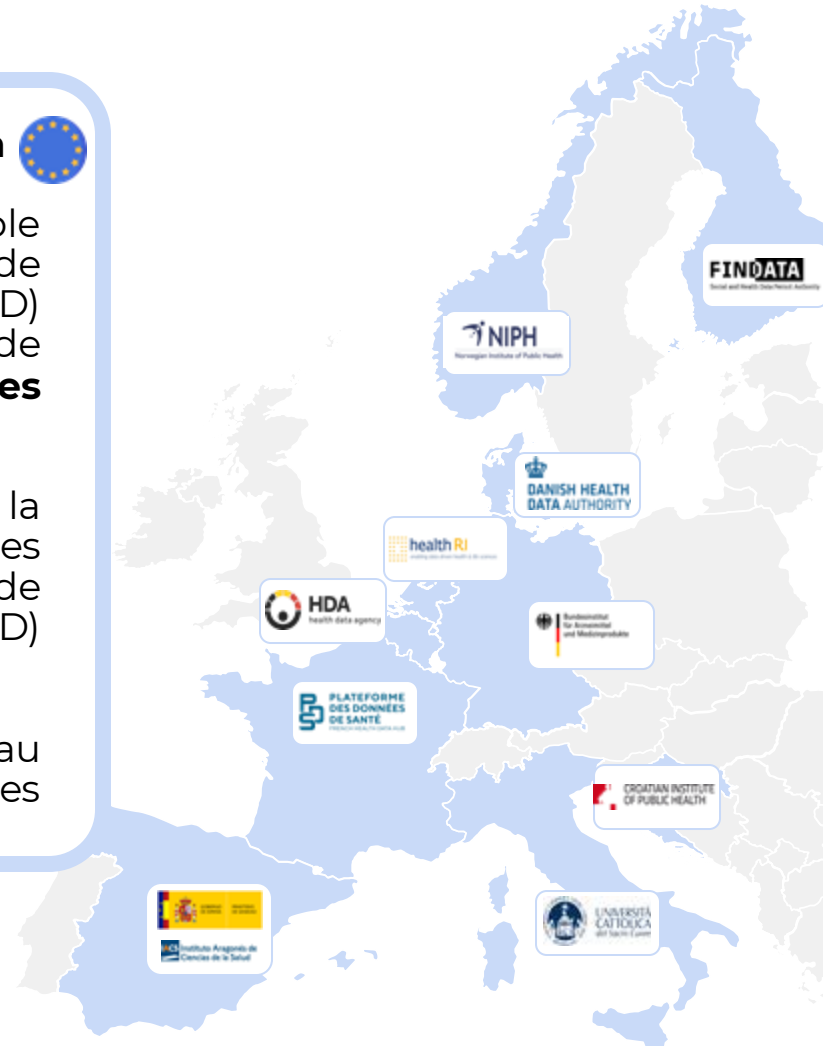
Un acteur pilote de l'Espace européen des données de santé, au service des détenteurs et utilisateurs de données

La PDS, interlocuteur européen

La PDS travaille avec l'ensemble des organismes responsables de l'accès aux données (ORAD) émergents au sein de l'UE afin de **préparer l'Espace européen des données de santé**.

Elle participe notamment à la communauté de pratiques des organismes responsables de l'accès aux données (ORAD) européens.

Des échanges sont en cours au niveau national afin de définir les missions de chacun des acteurs.



Aider et embarquer les acteurs nationaux en amont de l'EEDS

La PDS facilite la mobilisation de plus de 25 partenaires français pour des projets et cas d'usage européens, notamment grâce à la mobilisation de près de **5 millions d'euros** de fonds européens.

L'intégration de **19 bases de données** françaises au réseau de l'EEDS est ainsi pilotée par la PDS.

Demain, les équipes de la PDS **accompagneront détenteurs et utilisateurs dans la préparation de l'entrée en vigueur du règlement**.

ÉMILIE COURTOIS

directrice des services aux bases de données de la Plateforme des données de santé



L'offre de services à destination des détenteurs de données

Une offre de services **à la carte** pour accompagner **au plus près des besoins** les détenteurs de données à répondre aux **exigences du futur espace européen des données de santé**.

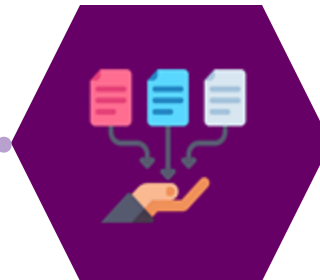
Création d'une base de données



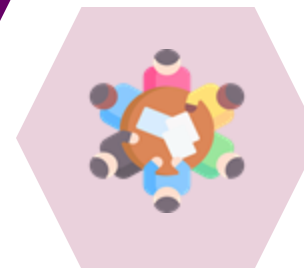
Documentation d'une base de données



Mise à disposition d'une base de données



Animation de l'écosystème des détenteurs de données





Création d'une base de données



La PDS accompagne les détenteurs de données et les futurs dans la **création ou l'amélioration de leur base de données** :

- ❖ un **kit documentaire** synthétique disponible sur internet ;
- ❖ des **sessions collectives** pour diffuser de la connaissance ;
- ❖ un **panorama des solutions techniques** proposées par les industriels (en lien avec l'ANAP).



Pourquoi créer une base de données et quelles sont les implications ? comitologie, coûts associés, calendrier, redevances, mise à disposition...



Quelle démarches administratives réaliser ? demandes d'autorisation, information individuelle, AIPD, homologation...



Comment assurer l'interopérabilité sémantique des données ? grands principes de standardisation et d'interopérabilité, modèle OMOP, périmètre et socle commun...



Comment améliorer la qualité des données ? label de qualité et d'utilité des bases



Documentation d'une base de données

D'une vision macro accessible à tous...

Le répertoire national des bases de données

- Des informations générales sur les bases
- Les coordonnées des DPO pour exercer ses droits
- Des informations sur la valorisation scientifique et les grilles de redevances pour accéder aux bases
- Un lien avec le répertoire public des projets

à une documentation plus détaillée pour les porteurs de projets.

Le catalogue de métadonnées

- Des métadonnées sur les tables et les variables de chaque base
- Structure et architecture de la documentation des données alignées aux standards européens (HealthDCAT-AP)
- Diffusion des métadonnées à l'échelle européenne pour promouvoir la recherche transfrontalière

MEMENTO - deterMinants and Evolution of AlzheiMer's disEase aNd relaTed disOrders - via la PDS

PARTAGER

Essentiel

Caractéristiques des données

Documentation de la base

Quête

Délegué à la protection des données

Règlementaire

Identification de la base

Base disponible via l'Entrepôt de la PDS : **oui**

Note d'information relative aux données des personnes concernées - patients

Note d'information relative au traitement de données mis en œuvre par le HDH dans le cadre du catalogue [Télécharger](#)

Identification du Responsable de Données

- Centre Hospitalier Universitaire de Bordeaux
- Centre Hospitalier Universitaire de Bordeaux
- DECI
- ID via Cubemat
- SDOH TALENCE Cedex
- CHU de Bordeaux

RÉPUBLIQUE FRANÇAISE

Formulaire de référencement d'une base au Répertoire national des bases de données de santé

Temps de remplissage estimé : 18 min (variable selon les options choisies)

Commencer la démarche

Vous êtes un particulier ?

Se connecter avec son compte [demarche.numerique.gouv.fr](#)

[S'identifier avec FranceConnect](#) ou [Créer un compte demarche.numerique.gouv.fr](#)

[Qu'est-ce que FranceConnect ?](#)

[J'ai déjà un compte](#)

Catalogue de métadonnées

Base de données sur la pathologie ABC (test)

Vue d'ensemble de la base de données

Titre abrégé : R30 ABC

Description de la base de données : La base de données du programme ABC, gérée par un hôpital, est un entrepôt de données structurées issues des dossiers médicaux de patients atteints de la pathologie ABC, pris en charge dans plusieurs établissements de santé en France. Elle regroupe des données personnalisées à l'échelle de référence, couvrant la période de 2011 à 2021. Cette base est de type observationnelle longitudinale, structurée sur une plateforme informatique Classification CIM 10 - sans ICD - le principal objectif d'indiquer les confirmations d'un diagnostic de la pathologie ABC selon les standards cliniques et ontologiques en vigueur. La base est intégrée à la base principale du SDIS via des échanges automatisés, permettant des analyses avancées et longitudinales.

Domaine médical :

Mots-clés :

Objet initial de la base : L'objectif du programme ABC est de constituer une base de données structurées et

Responsable et contacts utiles

Responsable de données :

Nom : Organisation ABC
Site Internet : <http://www.organisation.fr>
Email : contact@organisation.fr

Responsable de la mise à disposition de la base de données :

Nom : Pierre Data Hub
Site Internet : <http://www.health-data-hub.fr/>
Adresse email : contact@health-data-hub.fr
Service contact : contact@health-data-hub.fr

Un kit documentaire pour compléter les métadonnées de votre base de données

Mise à disposition d'une base de données



Déploiement de l'entrepôt

Depuis 2019, la PDS propose aux détenteurs de données de mettre leur base à disposition via l'entrepôt de la PDS.

22 bases déjà sélectionnées pour bénéficier de cette offre de service

Une **50^{taine}** de bases candidates à date pour intégrer l'entrepôt de la PDS

Quelques exemples de bases ajoutées à l'EDS de la PDS :

BASE e-SIS - CRCDC Occitanie

SI pour la dématérialisation complète de la gestion du dépistage du cancer du sein

e-MUST - ARS Ile-de-France

Recueil prospectif d'informations concernant les Infarctus du Myocarde

MEMENTO - CHU de Bordeaux

Cohorte de patients ayant des signes évoquant une forme débutante de la maladie d'Alzheimer ou apparentée



Le partage d'une base via l'Entrepôt de la PDS permet de réduire la charge de travail du détenteur de données.



Capitaliser sur la réalisation de l'appariement. La base de données est stockées chaînée à la base principale du SNDS.



Capitaliser sur les travaux techniques et les actions de conformité au RGPD

Mise en place d'un environnement de traitement ou d'un canal de transfert conforme aux exigences de sécurité. Il en est de même pour la mise en conformité des données au RGPD.



Réduire les temps de contractualisation. Une convention unique est signée entre le détenteur de données et la PDS, encadrant toutes les démarches et utilisations futures.



Animation de l'écosystème des détenteurs de données



Valorisation des données
textuelles cliniques à l'ère de l'IA

 Jeudi 4 juin 2026, de 16h à 17h

 En ligne (Zoom)

L'AGORA

LE RENDEZ-VOUS
des détenteurs de données

- Échange ouvert entre détenteurs de données
- Retour d'expérience
- Partage de bonnes pratiques
- Opportunité de collaboration



Modalités d'organisation

- Fréquence : **Mensuelle**
- Format : **Distanciel**
- Durée : ~ **1 heure**
- Format : **Table ronde**
- Participants : Ouvert à l'ensemble des **Détenteurs de Données**



Au-delà de l'Agora

Pour prolonger la dynamique de l'Agora, les détenteurs de données disposent d'un espace réservé sur le [Forum Entraide SNDS](#). Cet **espace d'échange** dédié aux **détenteurs de données** vise à favoriser le partage d'expériences et l'entraide autour des enjeux opérationnels rencontrés par les acteurs de l'écosystème.

CAROLE DORPHIN


directrice des partenariats de la
Plateforme des données de santé




La PDS facilite l'accès aux données de santé et accompagne les chercheurs et innovateurs


255  projets innovants accompagnés
dont **98** nouveaux depuis 2025


190  projets mobilisant la plateforme
technologique de la PDS

154  projets avec des établissements de
santé
dont 50 avec l'AP-HP

67  projets partenaires d'organismes
de recherche et universités
dont 32 avec l'Inserm

63  projets avec des industriels
dont 33 avec des start-ups

33  appels à projets initiés ou
organisés en partenariat depuis
la création de la PDS
dont 6 en tant qu'opérateur

24  projets avec des opérateurs, agences
publiques et administrations

Concrètement, à quels projets la Plateforme des données de santé sert-elle ?



La PDS est l'une des premières **plateformes technologiques cloud publique** française :



qui permet aux projets d'avoir accès à **un stockage élastique et à de hautes capacités de calculs**



qui permet **de lier différentes sources de données**



à **l'utilisation pensée pour un grand nombre d'utilisateurs**



satisfaisant **les plus hautes exigences de sécurité**



Soutenir les professionnels de santé, dans un contexte de plus en plus complexe, avec la caractérisation d'alertes en cas d'interactions des médicaments, depuis la base principale du SNDS



Gagner du temps, améliorer les dépistages et réduire les délais de diagnostics, avec notamment le développement d'un outil d'aide au diagnostic pour 10,000 IRM

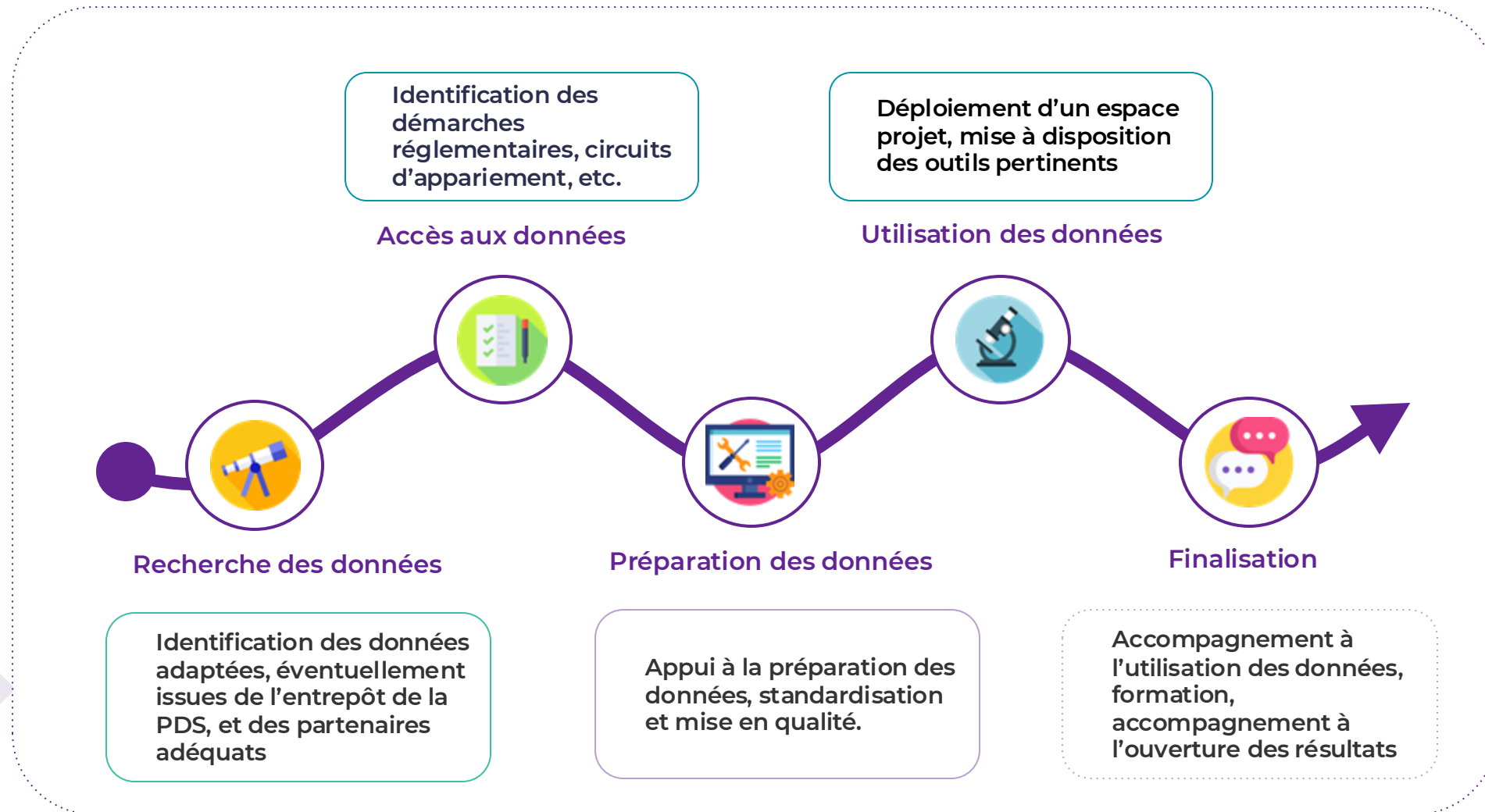


Optimiser la prise en charge des patients transplantés rénaux en personnalisant les traitements immunosuppresseurs grâce à l'analyse croisée de données de santé et à des modèles prédictifs du risque de rejet du greffon.



Offrir les meilleurs traitements de long terme aux patients, pour comparer les parcours de soins grâce à des données de cohorte enrichies par des données médico-administratives lorsque les essais cliniques sont impossibles

Un accompagnement de A à Z pour mener vos projets



Exemple du projet HYDRO - Implicit



Constat

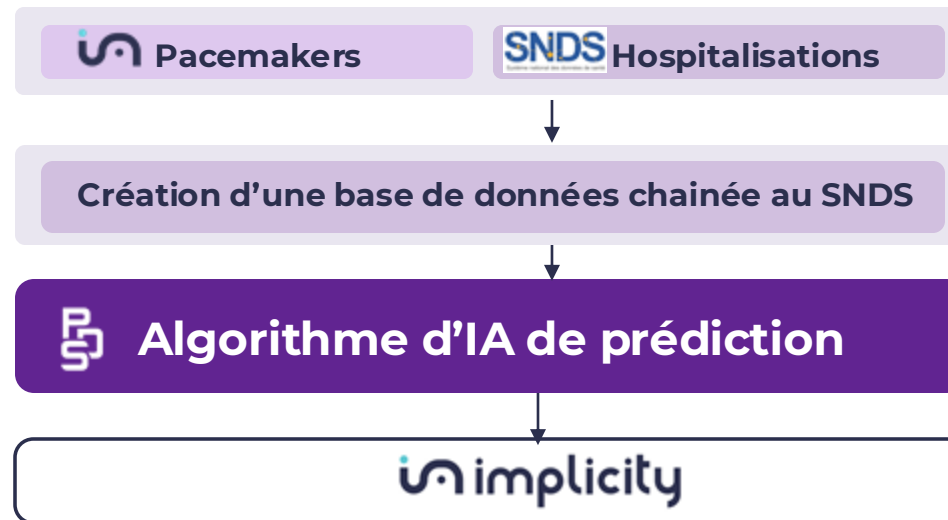
Le **projet HYDRO** vise à **prédire les crises d'insuffisance cardiaque** menant à une **hospitalisation** pour les patients porteurs d'un pacemaker dans un contexte où les **solutions existantes** ne **permettent** en général **pas** de **prédire**.

45 000 données issues des pacemakers

3,8 M données de patients français issues du SNDS

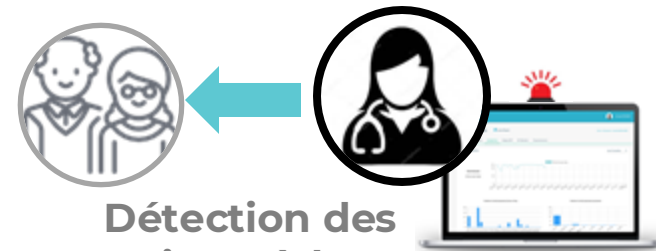


Démarche et premiers résultats



Appui de la PDS et de la Cnam dans la réalisation de l'appariement (amélioration du taux de 50% à 85%)

Développement de l'algorithme sur la plateforme technologique de la PDS



Détection des patients à haut risque et intervention

Une Bibliothèque ouverte d'algorithmes en santé, afin de partager les réalisations de l'écosystème



Le programme de **bibliothèque ouverte d'algorithmes en santé (BOAS)** vise à favoriser le développement et la mise en opensource d'algorithmes facilitant la manipulation des données de santé à des fins de recherche.

Ces **algorithmes de ciblage** permettent de mieux identifier des pathologies précises dans des bases de données de santé, notamment la base principale du SNDS.



10 vagues de l'appel à projets BOAS depuis 2021

10^{ème} vague ouverte jusqu'au 11 mai



39 projets lauréats bénéficiant d'un accompagnement humain et financier de la PDS



44 algorithmes disponibles en science ouverte

Cartographie des pathologies et des dépenses

Prédiction de la progression de la sténose aortique

Script de standardisation de la base principale du SNDS au format européen OMOP-CDMP

Algorithme de prédiction de la sévérité des AVC ischémiques

Suivez-nous sur les réseaux sociaux !



Contacts

Pour toute question supplémentaire, n'hésitez pas à nous contacter :

Hela Ghariani - direction@health-data-hub.fr

Emilie Courtois - emilie.courtois@health-data-hub.fr

Carole Dorphin - carole.dorphen@health-data-hub.fr