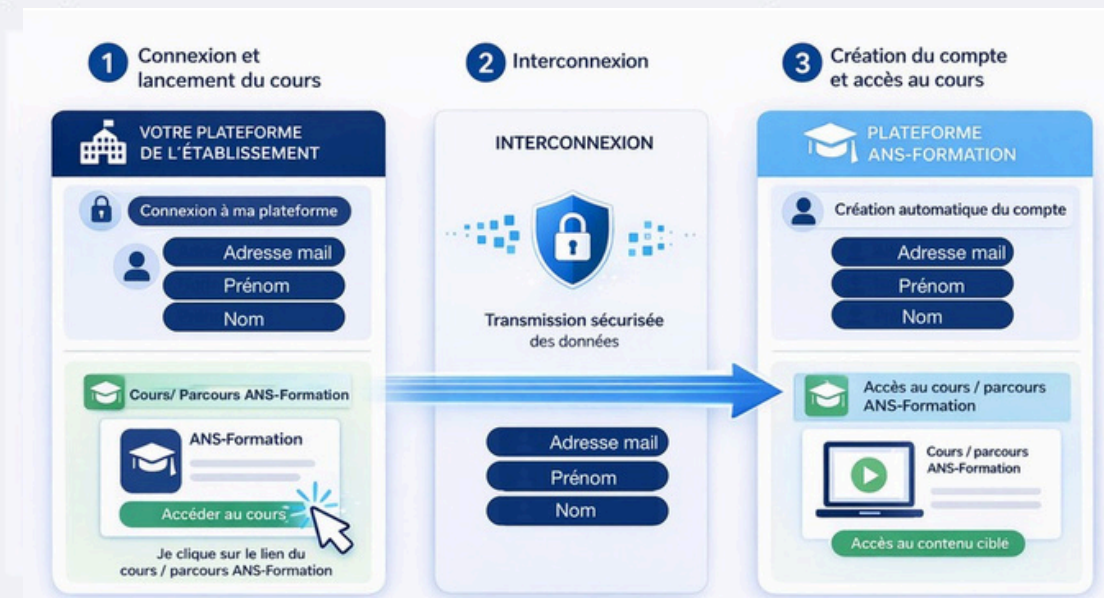


L'accès aux ressources ANS-Formation

1.1 Pourquoi mettre en place une interconnexion entre ma plateforme et ANS-Formation ?

"Je veux savoir à quoi sert une interconnexion entre ma plateforme et celle d'ANS-Formation"

✓ Ce que permet une interconnexion entre les 2 plateformes



Une création de compte automatique grâce à la récupération des données (identifiant, nom, prénom) sans intervention manuelle ni demande de création de compte.

✗ Ce que l'interconnexion ne permet pas de faire

L'interconnexion ne permet pas d'avoir un droit administrateur : vous ne pouvez pas piloter ou personnaliser les contenus et parcours sur ANS-Formation. Vous n'avez pas accès aux données individuelles de vos apprenants.

ANS-Formation ne permet pas de distinguer différents profils d'apprenants (plusieurs promotions, ou plusieurs cursus) au sein de votre plateforme eLearning.

Données et confidentialité

Les données transmises : nom, prénom, et adresse mail permettent la création automatique du compte. Les modalités de traitement des données personnelles sont disponibles dans l'annexe de sous-traitance de la politique de confidentialité.

Points de vigilance et recommandations

Bien informer vos étudiants : qu'ils seront redirigés vers la plateforme ANS-Formation lors de l'accès aux modules. Communiquer les modalités pour revenir sur votre plateforme de formation.

Pour mieux comprendre

Un exemple d'interconnexion

Prochain pas concret :

Je partage avec l'administrateur de ma plateforme afin de voir si l'interconnexion peut nous intéresser.