



Programme CaRE

Cybersécurité accélération et Résilience des Etablissements

Webinaire de présentation

11/01/2024

 **CaRE** Cybersécurité
accélération
et Résilience
des Établissements



Intervenants



**Elodie
CHAUDRON**

Directrice de programme
Agence du Numérique en
Santé



**Christophe
MATTTLER**

Directeur de programme
Délégation au Numérique
en Santé

 **CaRE** Cybersécurité
accélération
et Résilience
des Établissements



Agenda du webinaire

- I **Le programme CaRE**
- II **Points de contact**
- III **Mise à disposition du webinaire**

CaRE, un programme ambitieux et inédit



2021

Multiplication des
cyberattaques
(CHSF, CHV,...)



Décembre 2022 : Lancement de la Task Force (TF) Cyber

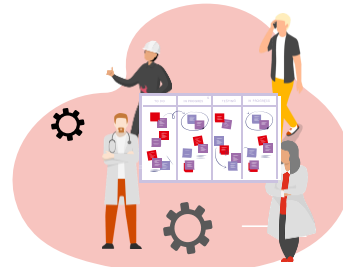


Fin 2023

Plan d'action
Cybersécurité accélération et
Résilience des
Etablissements (CaRE)

Une équipe « cœur »

FSSI, DGOS, ANSSI, ARS,
GRADeS



Des contributeurs

HAS, ANAP, Fédérations
Hospitalières, Fédérations
Médico-Sociales, Industriels,
Etablissements de santé,
Centrales d'achat,
représentants des Usagers, ...

Une coordination par la DNS et l'ANS



Une comitologie dédiée ...

- COPIL cyber
- Des « ateliers fédérations »
- GTT cybersécurité
- Comité de suivi

... des ambitions ...

- Concevoir un **plan massif pluriannuel** sur 2023-2027
- **Engager une grande majorité des ES** sur 2023-2024
- Obtenir des **résultats concrets** dès maintenant pour la résilience des ES
- **Accompagner l'ensemble des ES** dans leur montée en maturité sur la cybersécurité

... et des moyens :

- Au total, une **enveloppe de 750M€** envisagée **jusque 2027**
- **Investissement 2024-2025 : 250M€ déjà fléchée sur les domaines prioritaires** (notamment exposition internet, annuaires techniques, et moyens d'identification électronique des professionnels de santé) et sur les offres d'accompagnement régional

“
Une réponse collective, déterminée et
coordonnée pour faire face à la menace
”

Mise à disposition du plan d'action Cybersécurité accélération et Résilience des Etablissements (CaRE)



Un plan d'actions décliné en 4 axes



Gouvernance et résilience

1. Mettre en œuvre une **gouvernance pérenne pour le programme CaRE** et plus globalement pour la cybersécurité dans le secteur de la santé
2. Intégrer la cybersécurité dans la **gouvernance des établissements**
3. Préparer et accompagner les établissements à **réagir et à faire face à la cybermenace**
4. Engager les ES dans une **démarche d'auto-évaluation** et d'orientation de leur feuille de route cyber



Ressources et mutualisation

5. Favoriser la **mutualisation des ressources et des moyens** entre les établissements
6. **Augmenter le nombre de personnels** dédiés au SI dans les établissements
7. Garantir dans chaque établissement un **budget suffisant** dédié au numérique et à la cybersécurité
8. Elaborer une **cartographie de l'offre existante** afin d'identifier les éventuels besoins additionnels



Sensibilisation

9. **Sensibiliser les DG et les PCME** sur les risques cyber et leurs impacts
10. Animer une **communauté des RSSI** d'établissements
11. **Sensibiliser et former** l'ensemble du personnel des établissements



Sécurité opérationnelle

12. Soutenir les ES dans les **domaines identifiés comme prioritaires** pour faire face à la cybermenace
13. **Maîtriser les risques** d'exposition sur internet et sécuriser les annuaires d'établissement
14. **Superviser les postes de travail** et détecter les intrusions
15. **Sécuriser les accès au SI** depuis l'extérieur (télémaintenance)
16. **Reconstituer rapidement les services critiques** en cas d'incident
17. Disposer d'une équipe dédiée au **contrôle des ES** permettant d'attester l'atteinte des objectifs tels que définis dans les différents domaines
18. **Maintenir le niveau acquis** via l'atteinte d'objectifs considérés comme le « Socle Cyber »
19. **Limiter les risques d'usurpation de l'identité numérique** des professionnels pour l'accès aux services sensibles, conformément au Référentiel d'identification électronique de la PGSSI-S



Gouvernance et Résilience



Certification HAS 2024

HAS

HAUTE AUTORITÉ DE SANTÉ

- Intégration de critères numériques et cyber dans le référentiel de certification 2024
- Recrutement d'experts visiteurs numériques

Exercices de crise régional

- **Objectif** : Réalisation d'un premier exercice régional en 2023 pour les régions JOP 2024 et réalisation d'un exercice pour toutes les régions en 2024
- Un kit à disposition sur le site de l'ANS

Exercices de gestion de crise

- **Objectif** : 50% des ES d'ici la fin d'année, démarche qui doit devenir annuelle
- Un kit à disposition sur le site de l'ANS

1487 exercices réalisés ou planifiés sur la fin d'année 2023, soit **+ 50% des ES**

PCA / PRA

Plan de Continuité et de Reprise d'Activité

- Un kit V1 à disposition sur le site de l'ANS
- Réalisation d'une phase pilote avec 28 ES de septembre à fin novembre 2023
- Ajustements du kit en cours pour un accompagnement au déploiement à partir de 2024

Une forte mobilisation des établissements sur **la phase pilote !**

CPOM

- Construction en cours d'une trame d'objectifs cyber à intégrer dans les CPOM ARS-ES



Ressources et mutualisation



Catalogue des offres cyber

→ Recensement de l'ensemble des offres existantes à destination des ES dans un catalogue dédié disponible sur le site de l'ANS



Renforcer l'attractivité des ressources en ES

→ Revalorisation des grilles salariales hospitalières

Financement de la cybersécurité en région (CRRC)

→ Construction avec les ARS et GRADeS des missions prioritaires à porter par les régions en matière de cybersécurité



Sensibilisation



Formations

→ Modules obligatoires numériques et cyber (formations initiales et continues professionnels de santé et EHESP)

Renforcer l'attractivité des ressources en ES

→ Revalorisation des grilles salariales hospitalières

Présence aux événements nationaux et régionaux, publications

→ Participation à SantExpo 2023, à la SEES 2023,



SantExpo – Paris –
Mai 2023



Semaine européenne de
la e-santé – Rennes –
Septembre 2023



Sécurité opérationnelle



Domaines de financement

- ➔ **Domaine 1 « Audits techniques Active Directory et exposition sur internet »**
 - Arrêté publié prochainement
 - Financement via les fonds Ségur (enveloppe prévisionnelle de 65 M€)
 - Concerne tous les établissements (publics et privés)
 - Un webinar dédié à ce domaine sera diffusé le 19/01/2024 à 11h ([inscription sur le site de l'ANS](#))
- ➔ **Domaine « Stratégie de continuité et de reprise d'activité »**
 - Construction du domaine à partir de début 2024
- ➔ **Domaine « Identification électronique des professionnels - HospiConnect »**
 - Démarrage des expérimentations (appels à projet) en 2024
- ➔ **Autres domaines à venir en 2024-2025 :**
 - Sécurisation des accès de télémaintenance
 - Poste de travail et détection
 - Autres thématiques...

Un programme ambitieux pour 2024

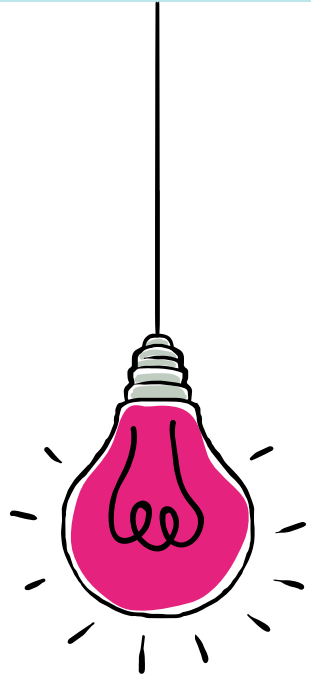




Pour toute demande autour du programme, l'adresse mail dédiée :
ans-care@esante.gouv.fr

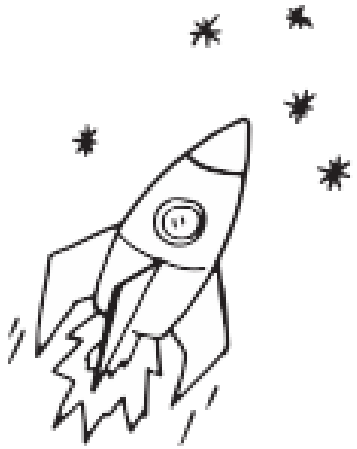


Page web dédiée au Programme CaRE sur le site de l'ANS :
<https://esante.gouv.fr/strategie-nationale/CaRE>



**CE WEBINAIRE EST ENREGISTRÉ ET LE REPLAY
SERA MIS À DISPOSITION SUR LA CHAÎNE
YOUTUBE DE L'ANS**





**MERCI POUR VOTRE ATTENTION
ET A BIENTÔT SUR LE PROGRAMME**