

**Journées Nationales
13 & 14 octobre 2022**

**Réussir ensemble le virage numérique
dans le médico-social**



Comment accompagner une grappe d'ESMS pour réussir le déploiement d'un DUI ?

Les clés de la réussite



Présentation des acteurs - Interventions communes et articulées



Géraldine CARSON JOUZEL

**Chargée de Mission ESMS
Numérique ARS Bretagne**

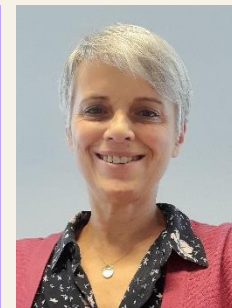
En poste
depuis 17
mois



Sylvaine BRIEND

**Cheffe de projet ESMS Numérique
GCS e-Santé Bretagne**

En poste
depuis
32 mois



Monique HERLEDAN

**Cheffe de projet Numérique
Collectif SI MS Bretagne**

En poste
depuis 13
mois



La Bretagne : exemple d'une organisation... parmi d'autres



- La région **Bretagne** compte un total de **764 maisons de retraite** dont **494 EHPAD**
- Ce type d'établissement représente globalement une capacité d'accueil de **47 135 places**, soit un taux d'équipement de **156** (nombre de places pour 1000 personnes de plus de 75 ans). Ce taux est supérieur à la moyenne nationale qui est de 148



- **4** départements
- 3 371 158 habitants soit 5,2% de la population
- Superficie de 26 280 km²
- 161 hab/km²

La Bretagne : exemple d'une organisation... parmi d'autres



- **2 550** Etablissements et services sociaux et médicosociaux soumis au CASF 312-1
- **500 ESSMS /19 projets** accompagnés et financés en région par le programme ESMS numérique, en 2021 et 2022

Taux d'équipement en établissements médico-sociaux comparés au niveau national

au 01.01.2020

> Champ des personnes âgées

EHPAD

116,9

places pour 1 000 habitants de 75 ans et +
(France entière : 97,5)

EHPAD + USLD

116,9

lits médicalisés pour 1 000 habitants de 75 ans et +
(France entière : 98,4)

> Champ des personnes en situation de handicap

pour 1 000 habitants de 20 à 59 ans

4 places en établissement et service d'aide par le travail (ESAT)
(France métropolitaine : 3,6)

1 place en maison d'accueil spécialisé (M.A.S.)
(France métropolitaine : 1)

1,1 place en structures d'accueil médicalisé pour adultes handicapés
(France métropolitaine : 0,9)

2,9 places en services d'accompagnement à la vie sociale, médico-social pour adultes handicapés (SAVS/SAMSAH)
(France métropolitaine : 1,7)

pour 1 000 jeunes de moins de 20 ans

4,3 places en instituts médico-éducatifs (IME)
(France métropolitaine : 4,3)

3,2 places en services d'éducation spécialisée et de soins à domicile (SESSAD)
(France métropolitaine : 3,3)



**LE MÉDICO-SOCIAL
ENGAGÉ
POUR LA E-SANTÉ**

Quelles missions pour accompagner les ESMS qui déploient un DUI ?

Sensibilisation
sur le
programme
ESMS

Appui sur le
volet
convention

Appui chef de
projet DUI

Identification
des cas d'usage
en région

Suivi pilotage
régional

Partage
d'expériences
et bonnes
pratiques

Mise en relation
/ Appui
constitution
grappe

Appui cadrage
projet en amont

Arbitrages des
décisions liées
aux objectifs du
projet (COFIL)

Remontées des
besoins /
difficultés au
national
(CNSA/ANS)

Appui
communication
partenaires

Appui pilotage
opérationnel
régional

Accompagneme
nt financier

Appui sur la
partie marché

Appui
commande
version SEGUR

Appui
déploiement
services et
référentiels
socles

Appui atteinte
indicateurs
d'usage

Lien éditeur



Quelles missions pour accompagner les ESMS qui déploient un DUI ?

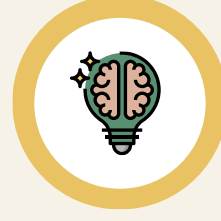
Réflexions à mener en équipe



Chaque équipe dispose de sa couleur de vignette et de son bloc dédié



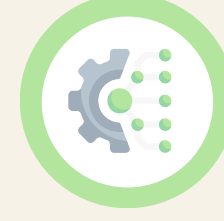
Ajouter toute vignette pour des actions non mentionnées



Répartir les vignettes selon les actions ARS, Collectif, GCS



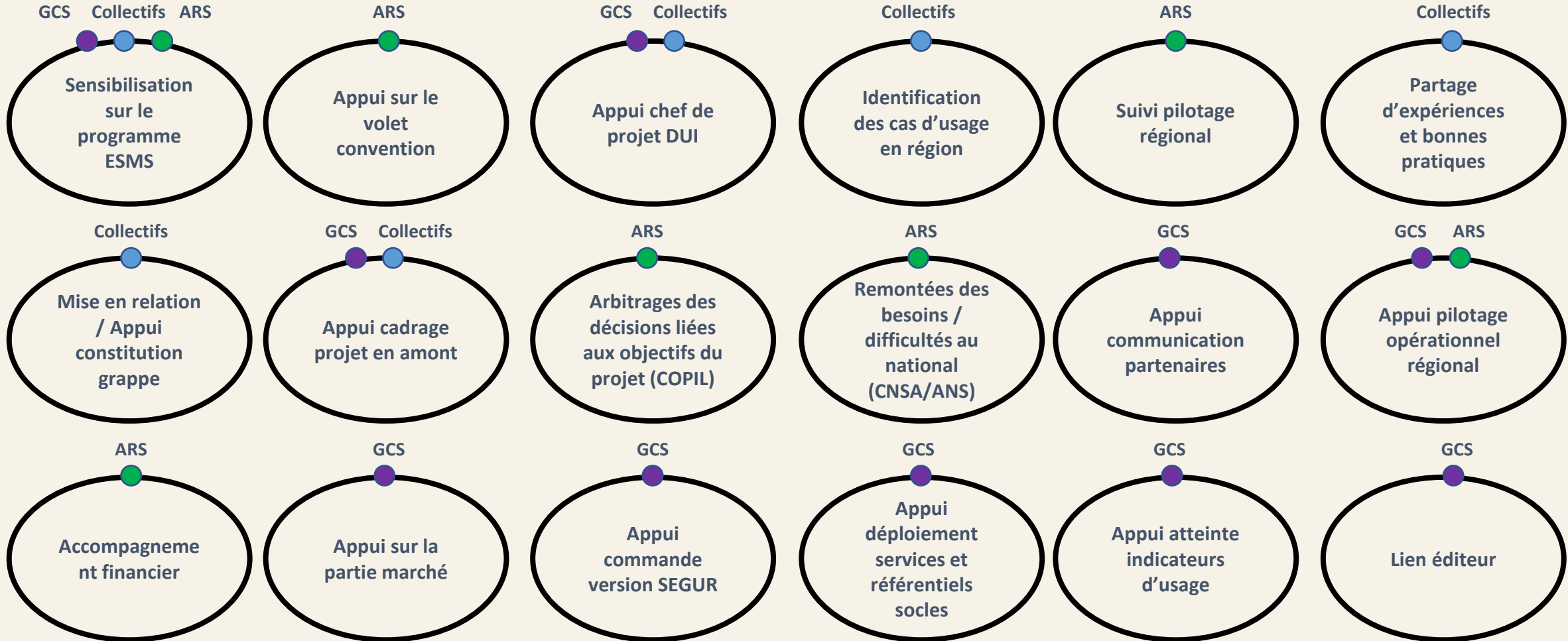
Une même vignette peut être dupliquée pour être présente à la fois en ARS, collectif ou GCS



Vous avez 15 minutes !

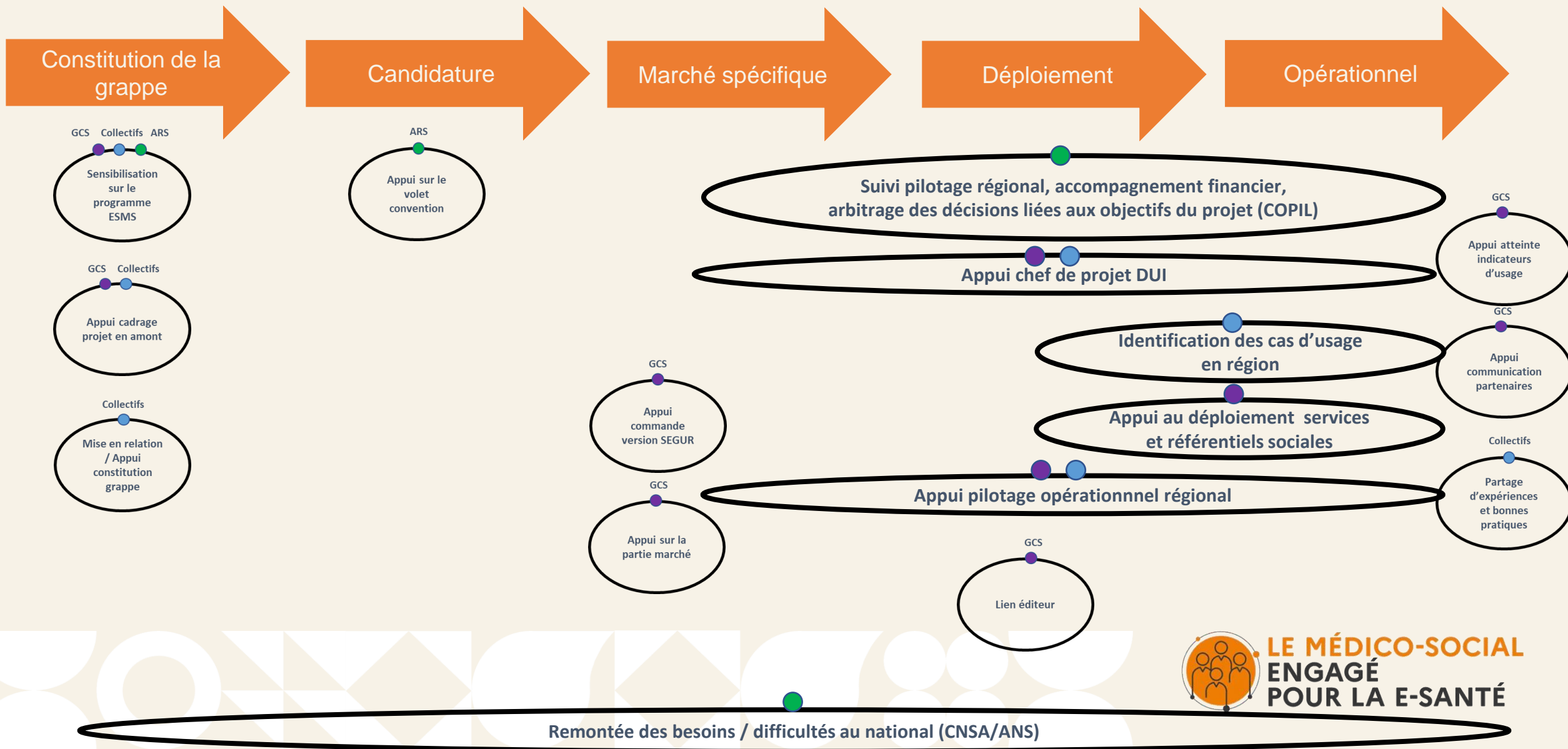
Exemple Bretagne :

Quelles missions pour accompagner les ESMS qui déploient un DUI



Exemple Bretagne :

Quelles missions pour accompagner les ESMS qui déploient un DUI ?



Coopérer pour mieux accompagner les ESMS et donner l'exemple

Constitution de la
grappe

Une bonne entente

Candidature

Une organisation commune

Marché
spécifique

- Articulation définie et lisible pour les ESMS
- Point hebdomadaire pour partager les infos

Déploiement

Une coopération qui évolue

Documents de suivi partagés

- Interventions communes auprès des ESMS

Opérationnel

- GCS
- GCS+ARS
- GCS+ARS+Collectif
- Groupe de travail chefs de projet SI DUI



**LE MÉDICO-SOCIAL
ENGAGÉ
POUR LA E-SANTÉ**

Présentation des acteurs - Interventions communes et articulées



Géraldine CARSON JOUZEL

Chargée de Mission ESMS Numérique ARS Bretagne

Missions :

- Pilotage et accompagnement des porteurs de projet dans le programme
- Suivi financier des projets et reporting (outil PAI numérique)
- Coordination des actions à mener pour les projets sélectionnés (régionaux, inter) en lien avec le GCS e-Santé Bretagne, en région et au national
- Participer à la mise en œuvre de la communication sur le programme

En poste depuis 17 mois



Sylvaine BRIEND

Cheffe de projet ESMS Numérique GCS e-Santé Bretagne

Missions :

- Accompagnement des porteurs de projet dans les différentes phases de l'appel à candidature (réponse / passation marché spécifique / déploiement)
- Coordination des actions à mener pour les projets sélectionnés (régionaux, inter) en lien avec l'ARS Bretagne, en région et au national
- Accompagnement des établissements dans leur projet SI en lien avec les autres chefs de projet et chargés de développement e-santé du GCS e-Santé Bretagne

En poste depuis 32 mois



Monique HERLEDAN

Cheffe de projet Numérique Collectif SI MS Bretagne

Missions :

- Soutien à l'ensemble des ESMS de la région dans la démarche de déploiement du DUI depuis l'avant-projet jusqu'à l'intégration dans le S.I. de l'établissement:
- Actions de sensibilisation aux enjeux et aux pré-requis,
- Aide à la constitution des grappes,
- Collecte et mise à disposition des retours d'expérience,
- Partage et transmission d'informations,
- En lien avec l'ARS Bretagne, le GCS e-Santé et l'ANAP.

En poste depuis 13 mois

