

#2019

Ressources humaines & Finances



RESSOURCES HUMAINES



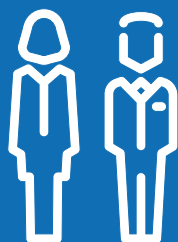
41% 59%

Répartition
femme / homme



18

Nouveaux
collaborateurs
en 2019



134

Nombre moyen
de collaborateurs
en 2019

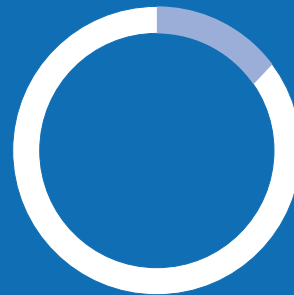


2,19%

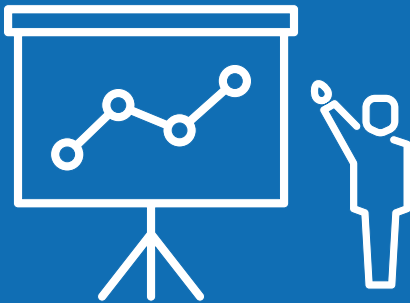
Taux employés
handicapés



99%
Taux de CDI



79%
Taux
de personnel
formé



3,33%*
Taux formation
professionnelle
continue

* de la masse salariale
(obligation légale à 1 %)

ÉLÉMENTS FINANCIERS 2019

BILAN 2019

(En K€)	Valeur brute	Amortissements et provisions	Net au 31/12/2019	Net au 31/12/2018
Immobilisations incorporelles	95 090	37 991	57 099	40 218
Immobilisations corporelles	3 320	2 645	675	838
Immobilisations financières	0	0	0	0
TOTAL ACTIF IMMOBILISÉ	98 410	40 636	57 774	41 056
Stocks	0	0	0	0
Créances d'exploitation	10 869	0	10 869	12 451
Disponibilités et divers	3 700	0	3 700	1 977
TOTAL ACTIF CIRCULANT	14 569	0	14 569	14 428
Comptes de régularisation actif	516		516	650
TOTAL GÉNÉRAL DE L'ACTIF	113 495	40 636	72 859	56 134

PASSIF

(En K€)	Net au 31/12/2019	Net au 31/12/2018
CAPITAUX PERMANENTS	63 078	47 648
Réserves	16 679	8 918
Subventions d'investissement	48 732	30 942
Report à nouveau		16 037
Résultat de l'exercice	- 3 504	- 8 276
Provisions	1 171	27
DETTES	7 259	6 408
Dettes fournisseurs	4 313	4 027
Dettes fiscales, sociales et assimilées	2 301	2 142
Dettes sur immobilisations		
Autres dettes	645	239
Comptes de régularisation passif	2 522	2 078
TOTAL GÉNÉRAL DU PASSIF	72 859	56 134

COMPTE DE RÉSULTAT 2019

(En €)	Montants Budget 2019 (Budget rectificatif voté lors de l'AG du 04/07/2019)	Montants Exécution 2019
CHARGES		
Personnel	15 600 000	15 031 506
Fonctionnement autre que les charges de personnel	61 664 000	50 865 373
Dotation aux amortissements et provisions	9 089 000	8 320 823
TOTAL DES CHARGES	86 353 000	74 217 702
PRODUITS		
Subventions de l'État	2 872 000	2 515 758
Production immobilisée		2 063 553
Autres subventions	69 963 000	60 925 178
Autres produits	6 824 000	5 209 057
TOTAL DES PRODUITS	79 659 000	70 713 546
Résultat: perte	6 694 000	3 504 156

RÉPARTITION PAR FINANCEUR

(En K€)	Sigle	Budget BR AE	Conso AE	Dispo AE	% Conso AE	Budget BR CP	Conso CP	Dispo CP	% Conso CP
CNSA : OEMD, MDPH, APA	CNSA	5 350	4 216	1 134	78,8	5 937	4 254	1 683	71,6%
Portail des signalements	EPVIG	1 413	1 414	-1	100,1	1 683	1 044	639	62,0%
Répertoire des professionnels de santé	ERPPS	451	485	-34	107,6	467	425	42	90,9%
Autres projets européens	EUROPE	30	98	-68	327,5	30	98	-68	327,5%
SI des centres antipoison	EVIGS	1 228	1 214	14	98,9	1 168	1 057	110	90,5%
Multi - projets	FONDSP	3 084	0	3 084	0,0	6 878	2 681	4 198	39,0%
Multi - projets	OCNAMTS	47 080	46 373	707	98,5	47 079	45 372	1 708	96,4%
Multi - projets	OFMESPP	11 532	10 461	1 071	90,7	12 523	8 300	4 223	66,3%
SI-SAMU	OSISAMU	29 356	20 314	9 043	69,2	38 673	20 846	17 827	53,9%
SI-Victimes	SIVICT	540	109	431	20,2	520	285	235	54,9%
Projets européens	CEF	0	1	-1	0,0	0	1	-1	0,0%
Projet Sante.fr	ESPIS	1 144	1 001	143	87,5	1 075	1 390	-315	129,3%
SI des centres antipoisons	ANSES	49	69	-20	140,9	99	145	-46	146,5%
Projet Sante.fr	GCSSESAN	0	645	-645	0,0	0	65	-65	0,0%
Gel ONDAM	OCNAGEL	820	0	820	0,0	820	0	820	0,0%
TOTAL GÉNÉRAL		102 077	86 400	15 677	85	116 953	85 963	30 990	74%

EXÉCUTION BUDGÉTAIRE PAR NATURE ET PAR DOMAINE

(En K€)	Budget AE	Conso AE	Dispo AE	Budget CP	Conso CP	Dispo CP
1000 - Gestion des annuaires	4 290	3 359	930	4 429	2 870	1 559
1100 - Intéropérabilité	2 810	1 979	831	2 330	1 629	701
1200 - Politique de Sécurité	1 590	823	766	1 589	744	846
1300 - Référentiel fonctionnel et qualification	250	38	212	250	38	212
1400 - Production de cartes et certificats et téléservices	8 232	8 107	125	9 421	8 201	1 220
1500 - Système de gestion des produits de certification	4 411	2 376	2 035	5 143	4 302	840
1600 - Urbanisation des SI de l'ANS	4 764	2 523	2 240	4 242	2 864	1 378
2100 - Serv. numérique de partage et d'échange de données de santé	4 693	4 691	2	4 693	4 294	398
2200 - SI de santé	35 049	24 926	10 123	45 395	26 036	19 359
2300 - SI médico social	4 735	3 988	747	5 322	4 026	1 296
3100 - Actions européennes	1 290	1 323	-33	1 290	906	384
3200 - Actions internationales	130	50	80	130	50	80
3300 - Innovation et recherche	80	82	-2	80	23	57
3400 - Relation et appui avec les acteurs	10 106	9 355	751	10 705	9 096	1 609
3500 - Urbanisation des SI de santé	667	529	138	667	367	300
8000 - Cadre juridique de la E santé	130	2	128	130	36	94
9000 - Fonctions supports	2 430	7 280	-4 850	4 716	5 604	-888
9800 - Dépenses gel	820	0	820	820	0	820
TOTAL INVESTISSEMENT ET FONCTIONNEMENT	86 477	71 432	15 045	101 353	71 086	30 267
TOTAL FRAIS DE PERSONNEL	15 600	14 968	632	15 600	14 877	723
TOTAL GÉNÉRAL	102 077	86 400	15 677	116 953	85 963	30 990

À Claudine

ORGANIGRAMME DU COMITÉ DE DIRECTION

DIRECTION

Directrice Annie Prévot
Directrice adjointe Pascale Sauvage
Conseillère médicale Dr Nicole Janin

Président
Dr Jacques Lucas

DIRECTIONS

**Direction du pilotage stratégique
et des affaires internationales**
Pascale Sauvage

**Direction de l'offre de service
et de la communication**
Claire Lenain

Agence comptable
Hervé Zecler

Service des finances

Service juridique

Service des ressources humaines
Clément Monchicourt

Unité informatique interne et logistique
Hervé Garreau

4 PÔLES

**Appui aux acteurs
et relations avec les clients**
Claire Lenain (par intérim)

Projets e-Santé
Sébastien Bachem

**Affaires médicales
et labellisation**
Dr Thierry Dart

**Urbanisation
et services de confiance**
Jean-François Parguet

Programme innovation
Dr Thierry Dart et Anne Bertaud

TALENTS

L'Agence du Numérique en Santé recrute!
Rendez-vous sur esante.gouv.fr
rubrique « offres d'emploi ».