

Annexe Transformation des métadonnées XDS dans la syntaxe ebRIM-ebRS

CI-SIS – Décembre 2022

Statut : Validé | Classification : Public | Version : v1.6



SOMMAIRE

| | | |
|-------------|---|-----------|
| 1. | Introduction | 3 |
| 2. | Standards sous-jacents..... | 4 |
| 3. | Métadonnées XDS | 5 |
| 3.1. | Représentation simplifiée | 5 |
| 3.2. | Représentation avec les associations | 7 |
| 4. | Message alimentant le registre avec les métadonnées XDS | 9 |
| 4.1. | Représentation du message SubmitObjectsRequest | 9 |
| 4.2. | Mapping classes XDS – Eléments ebRIM | 11 |
| 4.3. | Sous-ensemble ebRIM utilisé par les soumissions XDS | 12 |
| 4.4. | Construction ebRIM de ExtrinsicObject | 13 |
| 4.5. | Mapping DocumentEntry XDS → rim:ExtrinsicObject | 14 |
| 4.5.1. | Etape1 : Equivalent ebRIM de chaque attribut de DocumentEntry | 14 |
| 4.5.2. | Etape 2 : Alimentation de <rim:ExtrinsicObject>..... | 15 |
| 4.5.3. | Élément XML rim:ExtrinsicObject/rim:Slot répétable | 17 |
| 4.5.4. | Élément XML rim:ExtrinsicObject/rim:Name..... | 22 |
| 4.5.5. | Élément XML rim:ExtrinsicObject/rim:Description..... | 22 |
| 4.5.6. | Élément XML rim:ExtrinsicObject/rim:VersionInfo | 22 |
| 4.5.7. | Élément XML rim:ExtrinsicObject/rim:Classification – author..... | 23 |
| 4.5.8. | Élément XML rim:ExtrinsicObject/rim:Classification - class | 25 |
| 4.5.9. | Élément XML rim:ExtrinsicObject/rim:Classification - confidentiality | 26 |
| 4.5.10. | Élément XML rim:ExtrinsicObject/rim:Classification-eventCodeList..... | 28 |
| 4.5.11. | Élément XML rim:ExtrinsicObject/rim:Classification - format | 30 |
| 4.5.12. | Élément XML rim:ExtrinsicObject/rim:Classification-healthcareFacilityType | 31 |
| 4.5.13. | Élément XML rim:ExtrinsicObject/rim:Classification-practiceSetting | 32 |
| 4.5.14. | Élément XML rim:ExtrinsicObject/rim:Classification - type..... | 34 |
| 4.5.15. | Élément XML rim:ExtrinsicObject/rim:ExternalIdentifier - patientId | 35 |
| 4.5.16. | Élément XML rim:ExtrinsicObject/rim:ExternalIdentifier - uniqueId | 36 |
| 4.6. | Construction ebRIM de RegistryPackage..... | 38 |
| 4.7. | Mapping SubmissionSet XDS → rim:RegistryPackage | 39 |
| 4.7.1. | Etape1 : Equivalent ebRIM de chaque attribut de SubmissionSet | 39 |
| 4.7.2. | Etape 2 : Alimentation de <rim:RegistryPackage>..... | 39 |
| 4.7.3. | Élément XML rim:RegistryPackage/rim:Slot..... | 40 |
| 4.7.4. | Élément XML rim:RegistryPackage/rim:Name..... | 41 |
| 4.7.5. | Élément XML rim:RegistryPackage/rim:Description | 41 |
| 4.7.6. | Élément XML rim:RegistryPackage/rim:Classification-Classification interne de RegistryPackage en SubmissionSet | 42 |
| 4.7.7. | Élément XML rim:RegistryPackage/rim:Classification - author | 42 |
| 4.7.8. | Élément XML rim:RegistryPackage/rim:Classification-contentType..... | 44 |
| 4.7.9. | Élément XML rim:RegistryPackage/rim:ExternalIdentifier-patientId | 46 |
| 4.7.10. | Élément XML rim:RegistryPackage/rim:ExternalIdentifier-sourceId | 47 |

| | | |
|-------------------|---|-----------|
| 4.7.11. | Elément XML rim:RegistryPackage/rim:ExternalIdentifier-uniqueId | 48 |
| 4.8. | Construction ebRIM de Association XDS | 49 |
| 4.9. | Mapping Association XDS→rim:Association | 49 |
| 4.9.1. | Etape1 : Equivalent ebRIM de chaque attribut de Association XDS | 49 |
| 4.9.2. | Etape 2 : Alimentation de <rim:Association> | 50 |
| 4.9.3. | Elément XML rim:Association-métadonnée XDS SubmissionSetToDocumentEntry_HasMember_Association | 50 |
| 4.9.4. | Elément XML rim:Association - SubmissionSetToDocumentEntry_HasMember (Update Document Set)..... | 51 |
| 4.9.5. | Elément XML rim:Association - DocumentEntryToDocumentEntry_RPLC | 52 |
| 4.9.6. | Elément XML rim:Association – UpdateAvailabilityStatus..... | 53 |
| Annexe 1 : | Historique du document | 55 |

1. INTRODUCTION

Les transactions d'alimentation décrites dans les volets Partage (profils IHE XDS-b et MU) et Echange de documents de santé (profil XDM) s'appuient sur des messages véhiculant les métadonnées XDS des documents de santé. Ces messages sont au format XML décrit dans les standards OASIS ebXML Registry Information Model Version 3.0 (ebRS) et ebXML Registry Services and Protocols Version 3.0 (ebRIM).

Le but de cette annexe est de détailler ces messages en montrant la transformation des métadonnées XDS dans cette syntaxe d'échange ebRIM-ebRS.

La section 3 rappelle la représentation des métadonnées XDS en UML.

La section 4 présente la structure des messages alimentant le registre dans la syntaxe ebRIM-ebRS puis le mapping entre les métadonnées XDS et les éléments et attributs XML ebRIM:

- ▶ d'abord en s'appuyant sur les blocs principaux ebRIM et le mapping entre les classes de métadonnées XDS (du type lot de soumission ou fiche) et ces éléments ebRIM (sections 4.1 et 4.2);
- ▶ puis dans le détail, en s'appuyant sur les éléments et attributs ebRIM-ebRS et le mapping entre toutes les métadonnées XDS et ces éléments et attributs ebRIM (sections 4.3 à 4.9).

Les métadonnées de classeurs ne sont pas décrites dans le détail des sections 4.3 à 4.9.

Cette annexe requiert une connaissance de base des diagrammes de classes UML et des concepts XML.

2. STANDARDS SOUS-JACENTS

Le partage des documents de santé (stockage, indexation et mise à disposition) se fait selon les standards ebXML Registry Information Model (ebRIM) et ebXML Registry Service (ebRS) sur lesquels s'appuient les profils IHE Cross-Enterprise Document Sharing (XDS.b), Cross-Enterprise Document Media Interchange (XDM) et XDS Metadata Update (MU).

ebRIM et ebRS: standards définissant le modèle de données d'une infrastructure de type registre-entrepôt de documents, ainsi que les services et protocoles associés.

- ▶ ebRIM (ebXML Registry Information Model):

<http://www.oasis-open.org/committees/regrep/documents/3.0/specs/regrep-rim-3.0-os.pdf>

- ▶ ebRS (ebXML Registry Services and Protocols):

<http://www.oasis-open.org/committees/regrep/documents/3.0/specs/regrep-rs-3.0-os.pdf>

3. METADONNEES XDS

3.1. Représentation simplifiée

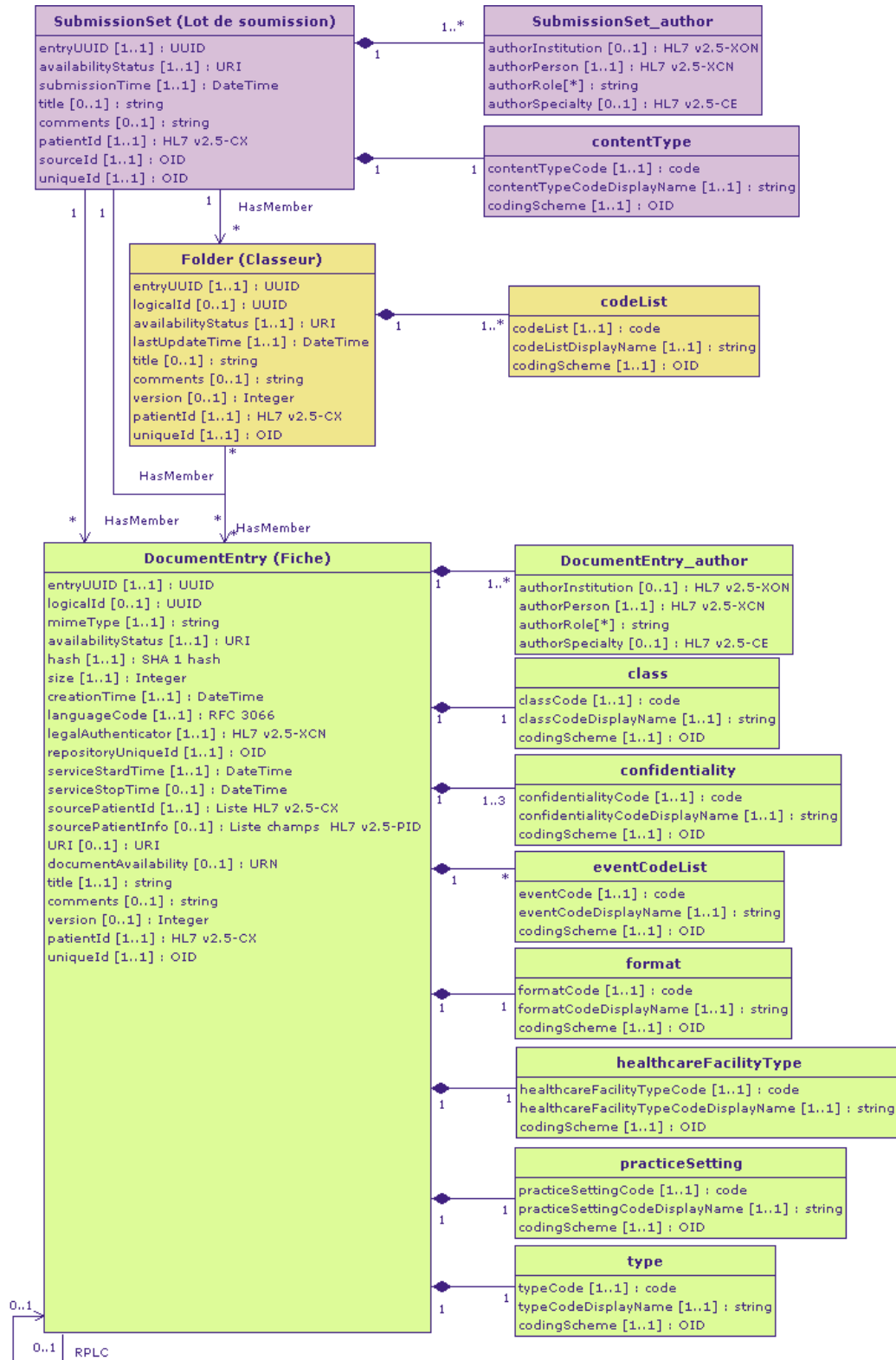


Figure 1: Diagramme de classes des métadonnées XDS

Le diagramme de classes présenté en Figure 1 décrit l'ensemble des métadonnées XDS prises en compte par le CI-SIS, que celles-ci soient stockées dans le registre ou seulement véhiculées lors d'une transaction.

L'association entre le lot de soumission et l'association classeur-fiche est montrée, dans ce diagramme simplifié, sous une forme non permise en UML.

En fait, les associations sont gérées dans XDS comme des classes à part entière. Le diagramme de classes de la Figure 2 est une représentation plus fidèle mais aussi plus complexe des métadonnées XDS dans le registre.

Précisions sur la constitution des types de métadonnées suivants :

- ▶ UUID est un URI de la forme urn:uuid:<UUID> ;
- ▶ DateTime exprime une date-heure de type AAAAMMJJ ou AAAAMMJJHHMM ou AAAAMMJJHHMMSS.

3.2. Représentation avec les associations

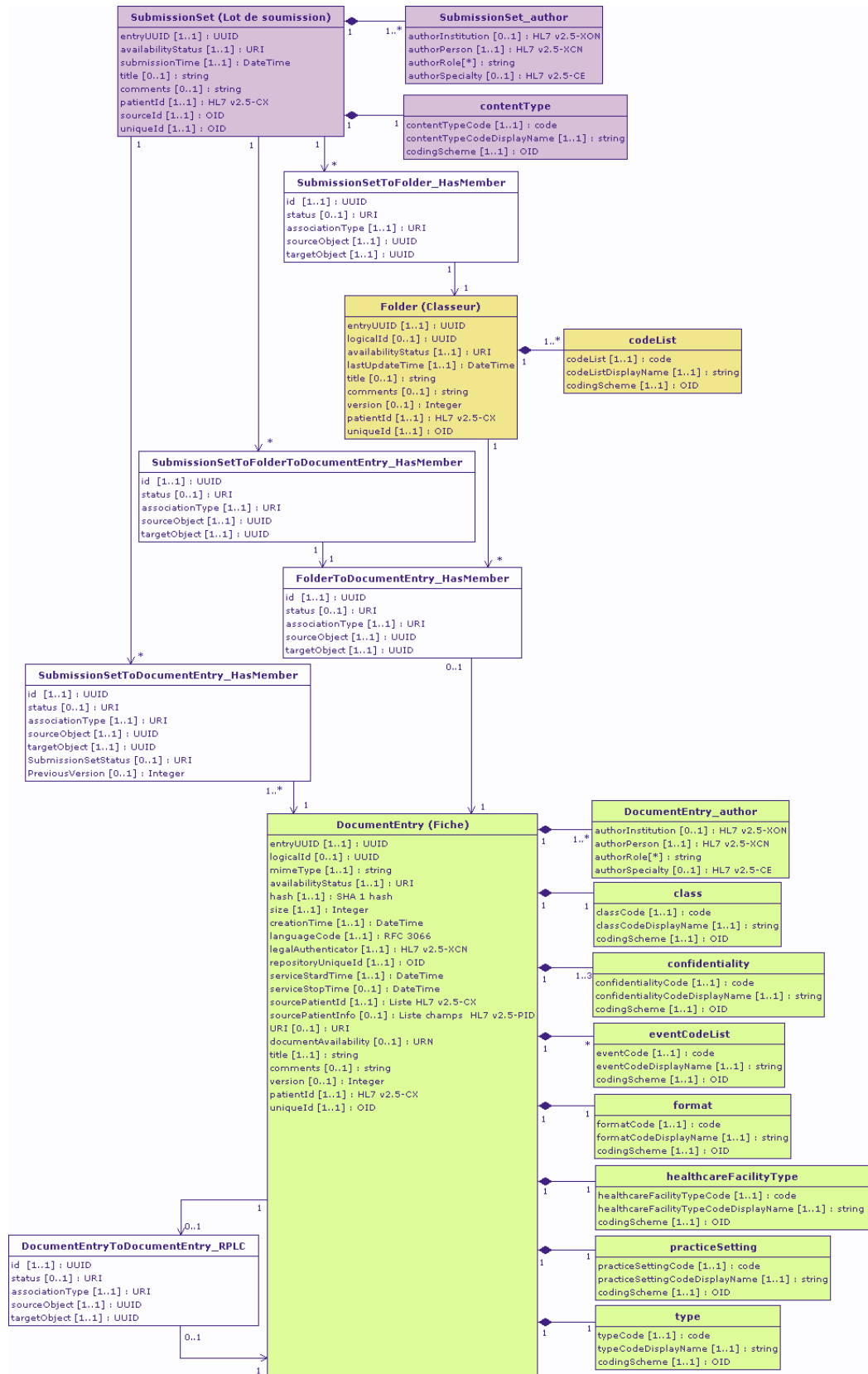


Figure 2: Métadonnées XDS (associations vues comme des classes)

Ces associations sont les suivantes :

- ▶ SubmissionSetToDocumentEntry_Hasmember : association de type HasMember entre le lot de soumission et une fiche ;
- ▶ SubmissionSetToFolder_HasMember : association de type HasMember entre un lot de soumission et un classeur ;
- ▶ FolderToDocumentEntry_HasMember : association de type HasMember entre un classeur et une fiche ;
- ▶ SubmissionSetToFolderToDocumentEntry_HasMember : association de type Hasmember entre un lot de soumission et une association FolderToDocumentEntry_HasMember ;
- ▶ DocumentEntryToDocumentEntry_RPLC : association de type RPLC sur une fiche (remplacement d'une fiche).

4. MESSAGE ALIMENTANT LE REGISTRE AVEC LES METADONNEES XDS

4.1. Représentation du message SubmitObjectsRequest

Les transactions de soumission XDS sont basées sur la requête ebXML SubmitObjectsRequest des standards ebRIM et ebRS. L'échange des métadonnées XDS est effectué dans ce format.

Le diagramme de classes de la Figure 3 présente la structure de ce message pour les transactions « Provide and Register Document Set-b [ITI-41] » et « Register Document Set-b [ITI-42] ».

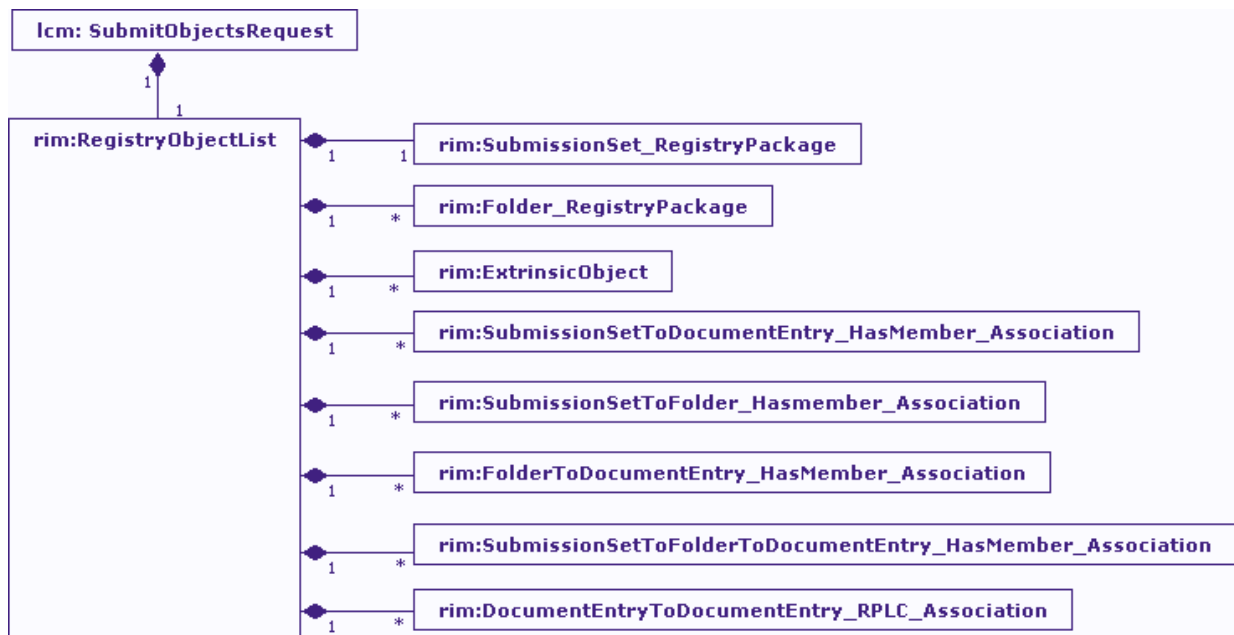


Figure 3: Requête SubmitObjectsRequest des transactions «Provide and Register Document Set-b» et «Register Document Set-b»

Le diagramme de classes de la Figure 4 présente la structure de ce message pour la transaction « Update Document Set [ITI-57] ».

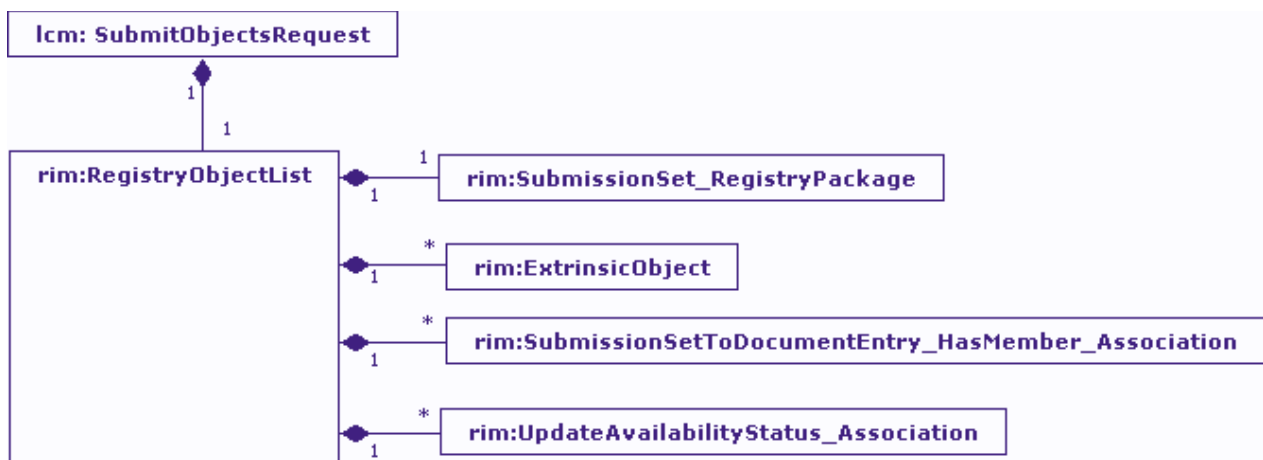


Figure 4: Requête SubmitObjectsRequest de la transaction «Update Document Set»

Les attributs des classes de ces deux diagrammes sont masqués pour plus de lisibilité. Les espaces de noms sont les suivants :

- ▶ « lcm » signifiant ebXML Registry Life Cycle Management, préfixe les objets relatifs aux actions de gestion du registre et de l'entrepôt comme la requête « lcm :SubmitObjectsRequest » ;
- ▶ « rim » préfixe les objets de l'espace de noms ebRIM, contenant les métadonnées XDS.

Les classes imbriquées dans rim:RegistryObjectList ne suivent pas d'ordre particulier.

D'un point de vue pratique:

- ▶ le message ProvideAndRegisterDocumentSet-bRequest.xml de la transaction « Provide and Register Document Set-b [ITI-41] » est constitué des éléments suivants:

```
<ProvideAndRegisterDocumentSetRequest xmlns: ... > Élément racine du message
  <lcm:SubmitObjectsRequest>
    <rim:RegistryObjectList>
      Métadonnées XDS exprimées dans la syntaxe ebXML
    </rim:RegistryObjectList>
  </lcm:SubmitObjectsRequest>
  <Document id="uniqueId1">Document 01 à déposer</Document>
  <Document id="uniqueId2">Document 02 à déposer</Document>
  <Document id ....> ....</Document>
</ProvideAndRegisterDocumentSetRequest>
```

- ▶ le message RegisterDocumentSet-bRequest de la transaction « Register Document Set-b [ITI-42] » est constitué des éléments suivants:

```
<lcm:SubmitObjectsRequest xmlns: ... >
  <rim:RegistryObjectList>
    Métadonnées XDS exprimées dans la syntaxe ebXML
  </rim:RegistryObjectList>
</lcm:SubmitObjectsRequest>
```

4.2. Mapping classes XDS – Eléments ebRIM

La Figure 5 donne les équivalences entre les classes XDS SubmissionSet, DocumentEntry, Folder et Association et les éléments ebRIM.

La colonne « Description » indique les éléments ebRIM décrits dans ce document. Les concepts de classeur et de ses associations ne sont pas exposés car ils ne sont pas mis en œuvre actuellement.

| Métadonnée XDS | Élément ebRIM équivalent | Description |
|---|--------------------------|-------------|
| SubmissionSet (Lot de soumission) | rim:RegistryPackage | Oui |
| DocumentEntry (Fiche) | rim:ExtrinsicObject | Oui |
| Association SubmissionSetToDocumentEntry_HasMember | rim:Association | Oui |
| Association DocumentEntryToDocumentEntry_RPLC | rim:Association | Oui |
| Association UpdateAvailabilityStatus <i>Seulement pour le message « Update Document Set »</i> | rim:Association | Oui |
| Folder (Classeur) | rim:RegistryPackage | Non |
| Association SubmissionSetToFolder_HasMember | rim:Association | Non |
| Association FolderToDocumentEntry_HasMember | rim:Association | Non |
| Association SubmissionSetToFolderToDocumentEntry_HasMember | rim:Association | Non |

Figure 5: Equivalence classes XDS - Eléments ebRIM

Le message de soumission contient les deux éléments suivants qui n'ont pas leur équivalent dans le registre :

- ▶ rim:RegistryObjectList : représente la racine de l'échange des métadonnées XDS ;
- ▶ rim:UpdateAvailabilityStatus_Association : représente l'association contenant la mise à jour de la métadonnée **availabilityStatus** d'une fiche ou d'une association, et n'est pas sauvegardée sur le registre ; voir dans le volet Partage, les paragraphes sur la soumission d'une mise à jour de la métadonnée **availabilityStatus** d'une fiche ou d'une association.

4.3. Sous-ensemble ebRIM utilisé par les soumissions XDS

La Figure 6 présente, dans le détail, le contenu de la classe rim:RegistryObjectList utilisée dans la requête lcm:SubmitObjectsRequest pour échanger les métadonnées dans les soumissions XDS. C'est un sous ensemble du modèle ebRIM.

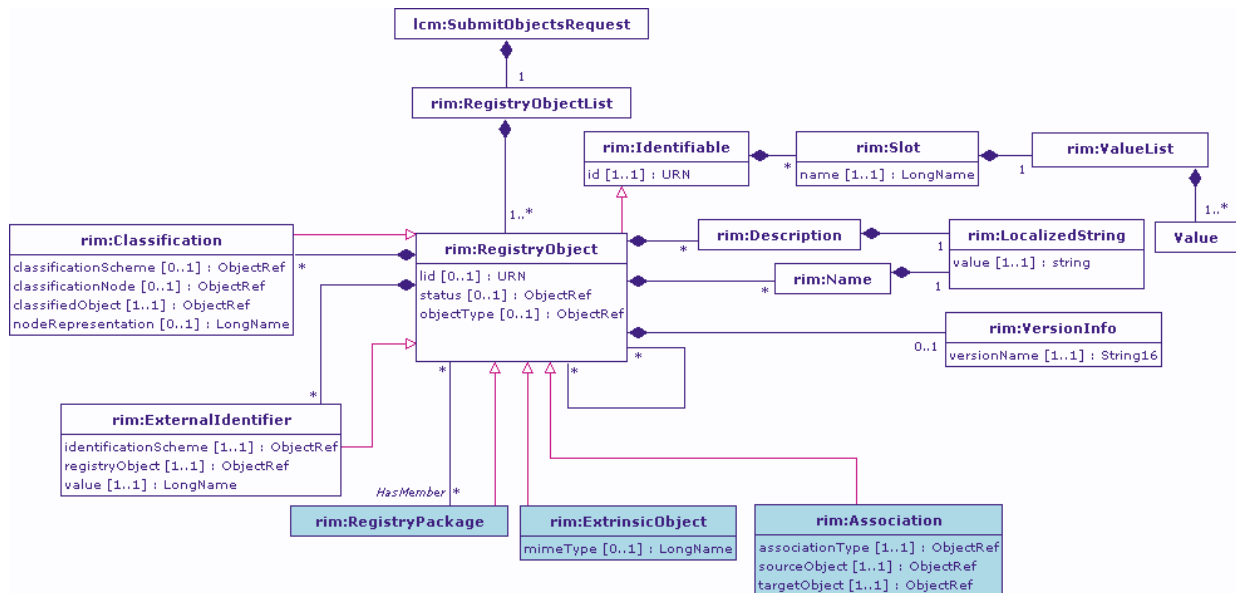


Figure 6: Classes et attributs, sous-ensemble d'ebRIM utilisé pour les soumissions XDS

Les métadonnées XDS c'est-à-dire les attributs des classes XDS DocumentEntry, SubmissionSet, Folder ou Association, ont eux-aussi leur équivalent dans le modèle ebRIM.

Ces équivalents ebRIM sont les suivants et ils sont présentés suivant l'ordre du schéma XML ebRIM :

- ▶ « attribut » : attribut correspondant à un attribut XML de rim:RegistryPackage ou rim:ExtrinsicObject ;
- ▶ « rim:Slot » : classe correspondant à l'élément XML rim:Slot, contenant l'insertion d'une liste variable d'attributs supplémentaires à un objet du registre ;
- ▶ « rim:Name » : classe correspondant à l'élément XML rim:Name, contenant le nom (en clair) de l'objet du registre ;
- ▶ « rim:Description » : classe correspondant à l'élément XML rim:Description, contenant la description textuelle de l'objet du registre ;
- ▶ « rim:VersionInfo » : classe correspondant à l'élément XML rim:VersionInfo, contenant la version de l'objet du registre, notamment la version de la fiche ;
- ▶ « rim:Classification » : classe correspondant à l'élément XML rim:Classification ; rim:Classification peut servir dans le cas d'une:
 - classification interne, à catégoriser la classe RegistryPackage comme un lot de soumission ou un classeur ;
 - classification externe, à regrouper des objets similaires dans un domaine particulier comme par exemple des listes de codes constituées de codes, libellés et domaines de vocabulaire ; ces regroupements peuvent être inclus dans une fiche, un lot de soumission ou un classeur ;
- ▶ « rim:ExternalIdentifier » : classe correspondant à l'élément XML rim:ExternalIdentifier, contenant un identifiant externe alloué à un objet du registre tel qu'une fiche, un lot de soumission ou un classeur.

4.4. Construction ebRIM de ExtrinsicObject

rim:ExtrinsicObject est l'équivalent ebRIM de la classe XDS DocumentEntry.

rim:ExtrinsicObject est définie dans ebRIM comme une classe contenant les métadonnées décrivant un document de l'entrepôt. La Figure 7 représente la construction d'ExtrinsicObject reposant sur plusieurs classes. Cette construction reprend les classes et attributs du sous-ensemble ebRIM utilisé pour les soumissions XDS, présenté en Figure 6. Le diagramme se lit de gauche à droite et ExtrinsicObject est considérée comme la classe racine de l'ensemble. La navigabilité des associations est représentée sur ce diagramme pour indiquer l'ordre de l'imbrication de ces classes.

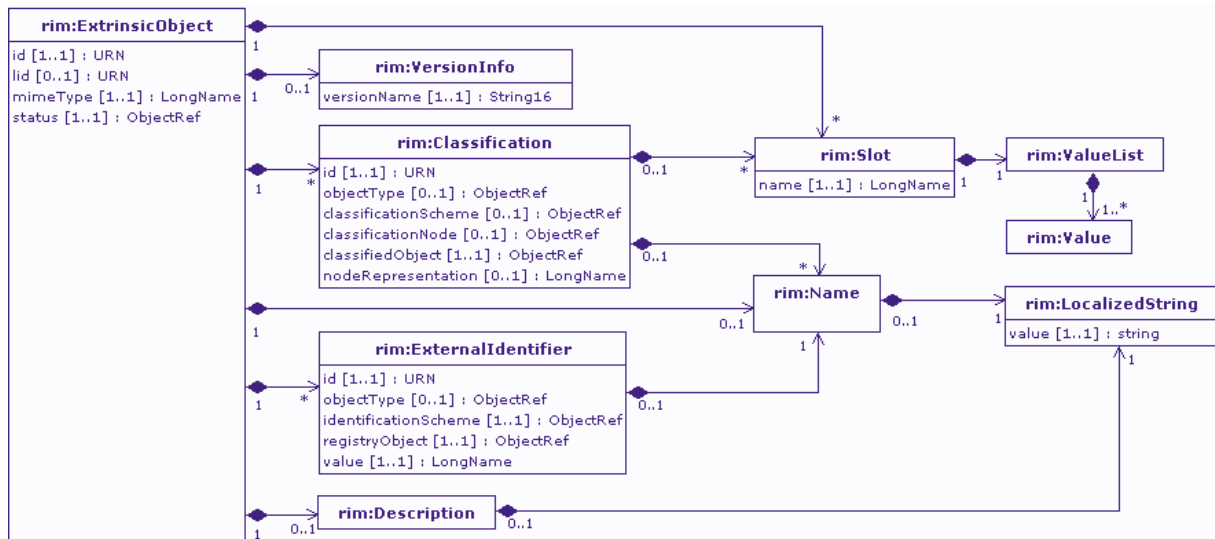


Figure 7: rim:ExtrinsicObject

4.5. Mapping DocumentEntry XDS → rim:ExtrinsicObject

4.5.1. Etape1 : Equivalent ebRIM de chaque attribut de DocumentEntry

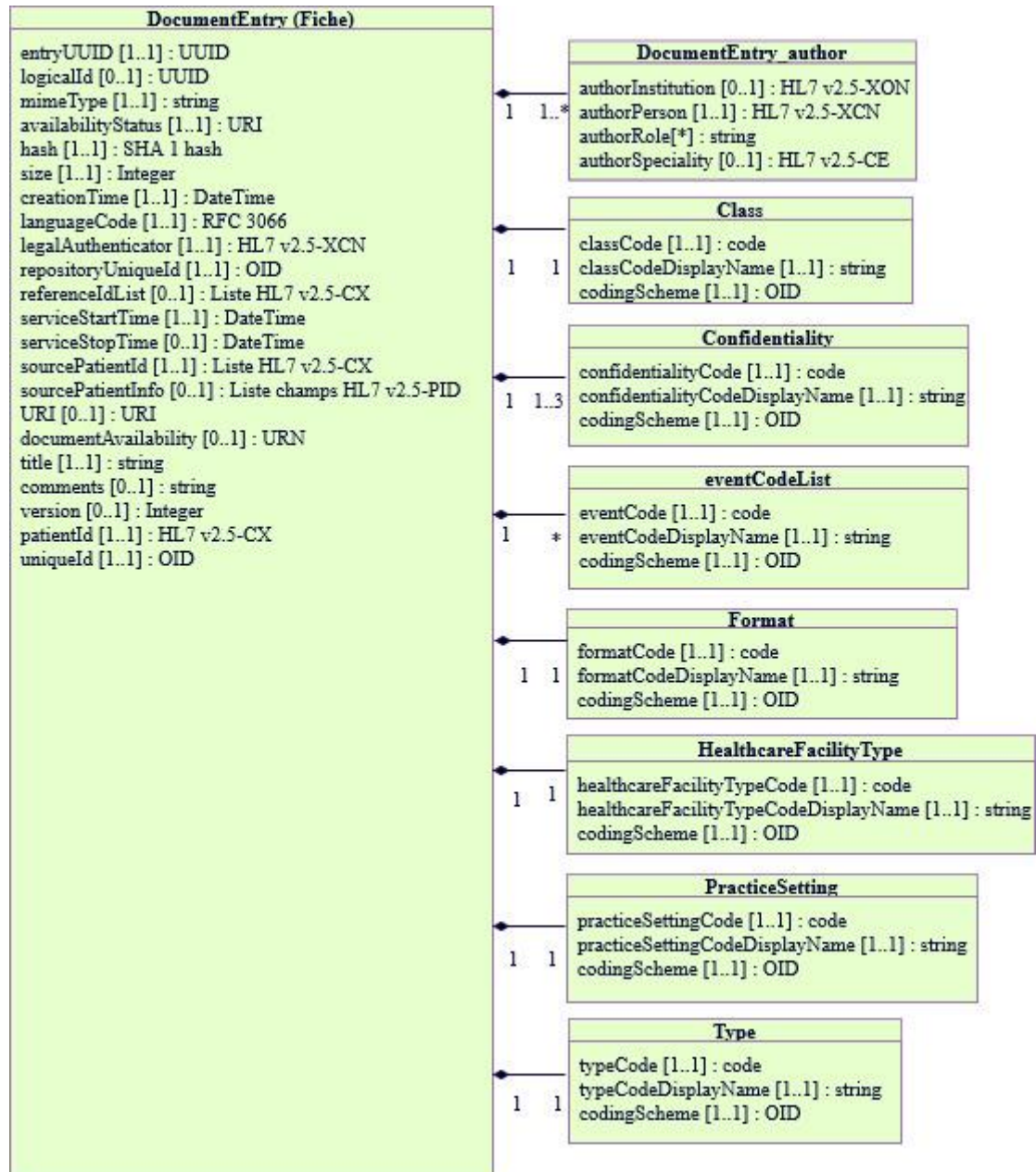


Figure 8: Classe XDS DocumentEntry

La transformation de la classe XDS DocumentEntry, présentée Figure 8, en rim:ExtrinsicObject nécessite d'allouer un équivalent ebRIM à chaque métadonnée XDS. Ces équivalents sont indiqués en rouge sur la Figure 9.

Jusqu'à présent, les concepts XDS ou ebRIM ont été représentés par des diagrammes UML de classes ou d'objets. Il n'est pas possible d'aller plus loin avec les outils de modélisation. En effet, le passage du modèle UML des métadonnées XDS en schéma XML rim.xsd ne repose pas sur des règles logiques, comme cela peut exister au sein d'autres instances définissant des schémas XML d'échanges de données, notamment l'UN/CEFACT ou HL7v3.

Des informations sont ajoutées, notamment des identifiants dont le but est de reconnaître une métadonnée XDS parmi celles qui sont transformées dans le même objet ebRIM, comme Classification ou ExternalIdentifier. Par exemple, l'UUID « urn:uuid:f4f85eac-e6cb-4883-b524-f2705394840f » distingue l'objet ebRIM « Classification » comme un élément contenant les données de **confidentiality**. Ces identifiants XDS sont listés dans le volume 3 du cadre technique ITI. La suite de la génération des éléments ebRIM repose donc sur des tables de contenu.

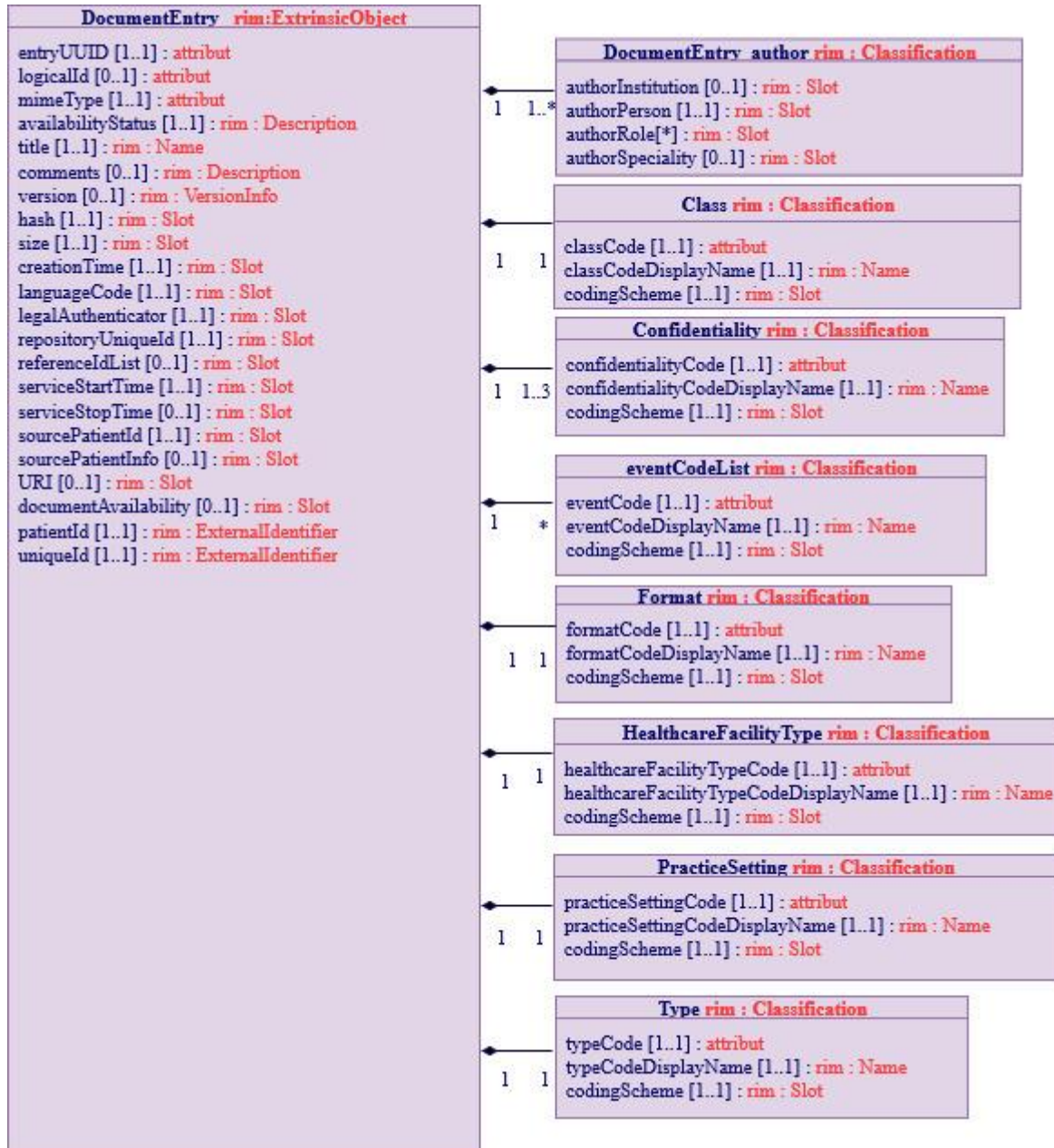


Figure 9: Equivalence attribut de DocumentEntry XDS – Objets ebRIM (en rouge)

4.5.2. Etape 2 : Alimentation de <rim:ExtrinsicObject>

Les tables de contenu ci-dessous définissent le contenu XDS de la représentation XML de la classe ebRIM ExtrinsicObject. L'ordre des éléments de niveau 1 de rim:ExtrinsicObject est le suivant :- Slot, Name, Description, VersionInfo, Classification et ExternalId. La Figure 7 montre l'imbrication des éléments dans ExtrinsicObject.

Elément XML rim:ExtrinsicObject répétable – métadonnée XDS **DocumentEntry** [0..*]

| Nœud XML de rim:ExtrinsicObject | Contenu XDS | Card. CI-SIS |
|---------------------------------|---|--------------|
| Attribut id | Valeur de entryUUID | [1..1] |
| Attribut lid | Valeur de logicalID | [0..1] |
| Attribut mimeType | Valeur de mimeType | [1..1] |
| Attribut status | Valeur de availabilityStatus | [1..1] |
| Elément rim:Slot | hash | [1..1] |
| Elément rim:Slot | size | [1..1] |
| Elément rim:Slot | creationTime | [1..1] |
| Elément rim:Slot | languageCode | [1..1] |
| Elément rim:Slot | legalAuthenticator | [1..1] |
| Elément rim:Slot | repositoryUniqueld | [1..1] |
| Elément rim:Slot | referenceldList | [0..1] |
| Elément rim:Slot | serviceStartTime | [1..1] |
| Elément rim:Slot | serviceStopTime | [0..1] |
| Elément rim:Slot | sourcePatientId | [1..1] |
| Elément rim:Slot | sourcePatientInfo | [0..1] |
| Elément rim:Slot | URI | [1..1] |
| Elément rim:Slot | documentAvailability | [0..1] |
| Elément rim:Name | title | [1..1] |
| Elément rim:Description | comments | [0..1] |
| Elément rim:VersionInfo | version | [0..1] |
| Elément rim:Classification | DocumentEntry_author ▶ authorPerson ▶ authorInstitution ▶ authorRole ▶ authorSpecialty | [1..*] |
| Elément rim:Classification | class ▶ classCode ▶ classCodeDisplayName ▶ codingScheme | [1..1] |
| Elément rim:Classification | confidentiality ▶ confidentialityCode ▶ confidentialityCodeDisplayName ▶ codingScheme | [1..3] |
| Elément rim:Classification | eventCodeList ▶ eventCode ▶ eventCodeDisplayName ▶ codingScheme | [0..*] |

| Nœud XML de rim:ExtrinsicObject | Contenu XDS | Card. CI-SIS |
|---------------------------------|---|--------------|
| Élément rim:Classification | format ▶ formatCode ▶ formatCodeDisplayName ▶ codingScheme | [1..1] |
| Élément rim:Classification | healthcareFacilityType ▶ healthcareFacilityTypeCode ▶ healthcareFacilityTypeCodeDisplayName ▶ codingScheme | [1..1] |
| Élément rim:Classification | practiceSetting ▶ practiceSettingCode ▶ practiceSettingCodeDisplayName ▶ codingScheme | [1..1] |
| Élément rim:Classification | type ▶ typeCode ▶ typeCodeDisplayName ▶ codingScheme | [1..1] |
| Élément rim:ExternalIdentifier | patientId | [1..1] |
| Élément rim:ExternalIdentifier | uniqueId | [1..1] |

Extrait de ProvideAndRegisterDocumentSetRequest.xml:

```
<ProvideAndRegisterDocumentSetRequest xmlns:xsi=http://www.w3.org/2001/XMLSchema-instance.....
  <lcm:SubmitObjectsRequest>
    <rim:RegistryObjectList>
      <rim:ExtrinsicObject id="urn:uuid:4a889fd4-012f-4000-e008-12c48372fe64"
lid="urn:uuid:4a889fd4-012f-4000-e008-12c48372fe64" mimeType="text/xml"
status="urn:oasis:names:tc:ebxml-regrep:StatusType:Approved"> ....
```

4.5.3. Élément XML rim:ExtrinsicObject/rim:Slot répétable

Élément XML rim:Slot – métadonnée XDS **hash** [1..1]

| Nœud XML de rim:Slot | Contenu XDS | Card. CI-SIS |
|---------------------------------|-----------------------|--------------|
| Attribut name | "hash" | [1..1] |
| Élément rim:ValueList/rim:Value | Valeur de hash | [1..1] |

Élément XML rim:Slot – métadonnée XDS **size** [1..1]

| Nœud XML de rim:Slot | Contenu XDS | Card. CI-SIS |
|---------------------------------|-----------------------|--------------|
| Attribut name | "size" | [1..1] |
| Élément rim:ValueList/rim:Value | Valeur de size | [1..1] |

Élément XML rim:Slot – métadonnée XDS **creationTime** [1..1]

| Nœud XML de rim:Slot | Contenu XDS | Card. CI-SIS |
|---------------------------------|-------------------------------|--------------|
| Attribut name | "creationTime" | [1..1] |
| Élément rim:ValueList/rim:Value | Valeur de creationTime | [1..1] |

Élément XML rim:Slot – métadonnée XDS **languageCode** [1..1]

| Nœud XML de rim:Slot | Contenu XDS | Card. CI-SIS |
|---------------------------------|-------------------------------|--------------|
| Attribut name | "languageCode" | [1..1] |
| Élément rim:ValueList/rim:Value | Valeur de languageCode | [1..1] |

Élément XML rim:Slot – métadonnée XDS **legalAuthenticator** [1..1]

| Nœud XML de rim:Slot | Contenu XDS | Card. CI-SIS |
|---------------------------------|-------------------------------------|--------------|
| Attribut name | "legalAuthenticator" | [1..1] |
| Élément rim:ValueList/rim:Value | Valeur de legalAuthenticator | [1..1] |

Élément XML rim:Slot – métadonnée XDS **repositoryUniqueld** [1..1]

Cette métadonnée existe seulement dans le message de la transaction "Register Document Set-b".

| Nœud XML de rim:Slot | Contenu XDS | Card. CI-SIS |
|---------------------------------|-------------------------------------|--------------|
| Attribut name | "repositoryUniqueld" | [1..1] |
| Élément rim:ValueList/rim:Value | Valeur de repositoryUniqueld | [1..1] |

Élément XML rim:Slot – métadonnée XDS **referenceldList** [0..1]

| Nœud XML de rim:Slot | Contenu XDS | Card. CI-SIS |
|---|---------------------------|--------------|
| Attribut name | "referenceldList" | [1..1] |
| Élément rim:ValueList/rim:Value répétable | Valeur de referenceldList | [1..1] |

Élément XML rim:Slot – métadonnée XDS **serviceStartTime** [1..1]

| Nœud XML de rim:Slot | Contenu XDS | Card. CI-SIS |
|---------------------------------|-----------------------------------|--------------|
| Attribut name | "serviceStartTime" | [1..1] |
| Élément rim:ValueList/rim:Value | Valeur de serviceStartTime | [1..1] |

Élément XML rim:Slot – métadonnée XDS **serviceStopTime** [0..1]

| Nœud XML de rim:Slot | Contenu XDS | Card. CI-SIS |
|---------------------------------|----------------------------------|--------------|
| Attribut name | "serviceStopTime" | [1..1] |
| Élément rim:ValueList/rim:Value | Valeur de serviceStopTime | [1..1] |

Élément XML rim:Slot – métadonnée XDS **sourcePatientId** [1..1]

| Nœud XML de rim:Slot | Contenu XDS | Card. CI-SIS |
|---|----------------------------------|--------------|
| Attribut name | "sourcePatientId" | [1..1] |
| Élément rim:ValueList/rim:Value répétable | Valeur de sourcePatientId | [1..1] |

Élément XML rim:Slot – métadonnée XDS **sourcePatientInfo** [0..1]

| Nœud XML de rim:Slot | Contenu XDS | Card. CI-SIS |
|---|---|--------------|
| Attribut name | "sourcePatientInfo" | [1..1] |
| Élément rim:ValueList/rim:Value répétable | Chaque occurrence rim:Value contient la valeur d'un champ du segment PID constituant sourcePatientInfo , un champ du segment PID pouvant lui aussi être multivalué | [1..*] |

Élément XML rim:Slot – métadonnée XDS **URI** [0..1]

| Nœud XML de rim:Slot | Contenu XDS | Card. CI-SIS |
|---------------------------------|----------------------|--------------|
| Attribut name | "URI" | [1..1] |
| Élément rim:ValueList/rim:Value | Valeur de URI | [1..1] |

Élément XML rim:Slot – métadonnée XDS **documentAvailability** [0..1]

| Nœud XML de rim:Slot | Contenu XDS | Card. CI-SIS |
|---------------------------------|---------------------------------------|--------------|
| Attribut name | "documentAvailability" | [1..1] |
| Élément rim:ValueList/rim:Value | Valeur de documentAvailability | [1..1] |

Extrait de ProvideAndRegisterDocumentSetRequest.xml:

```
.....
<rim:ExtrinsicObject .....
```

- <rim:Slot name="hash">
 - <rim:ValueList>
 - <rim:Value>da39a3ee5e6b4b0d3255bfef95601890afd80709</rim:Value>
- </rim:Slot>
- <rim:Slot name="size">
 - <rim:ValueList>
 - <rim:Value>3654</rim:Value>
- </rim:Slot>
- <rim:Slot name="creationTime">
 - <rim:ValueList>
 - <rim:Value>20111013080000</rim:Value>
- </rim:Slot>
- <rim:Slot name="languageCode">
 - <rim:ValueList>
 - <rim:Value>fr-FR</rim:Value>
- </rim:Slot>
- <rim:Slot name="legalAuthenticator">
 - <rim:ValueList>
 - <rim:Value>801234567890^DURANT^Bob^^^^^&1.2.250.1.71.4.2.1&ISO^D^^^IDNPS</rim:Value>
- </rim:Slot>
- <rim:Slot name="serviceStartTime">
 - <rim:ValueList>
 - <rim:Value>20111012150000</rim:Value>
- </rim:Slot>
- <rim:Slot name="serviceStopTime">
 - <rim:ValueList>
 - <rim:Value>20111012151500</rim:Value>
- </rim:Slot>
- <rim:Slot name="sourcePatientId">
 - <rim:ValueList>
 - <rim:Value>3247^^^&1.2.333.1.45&ISO^PI</rim:Value>
- </rim:Slot>
- <rim:Slot name="sourcePatientInfo">
 - <rim:ValueList>
 - <rim:Value>PID-5|DUPONT^Alice^^^^^D</rim:Value>
 - <rim:Value>PID-5|MARTIN^^^^^^L</rim:Value>
 - <rim:Value>PID-7|19800101</rim:Value>
 - <rim:Value>PID-8|F</rim:Value>
- </rim:Slot>

```
.....
```

4.5.4. Élément XML rim:ExtrinsicObject/rim:Name

Élément XML rim:Name – métadonnée XDS **title** [1..1]

| Nœud XML de rim:Name | Contenu XDS | Card. CI-SIS |
|--|------------------------|-----------------|
| Élément rim:LocalizedString/attribut value | Valeur de title | [1..1] |

Extrait de ProvideAndRegisterDocumentSetRequest.xml:

```
.....
<rim:ExtrinsicObject .....>
.....
  </rim:Slot>
  <rim:Name>
    <rim:LocalizedString value="Compte-rendu de la consultation du 13 octobre 2011"/>
  </rim:Name>
.....
```

4.5.5. Élément XML rim:ExtrinsicObject/rim:Description

Élément XML rim:Description – métadonnée XDS **comments** [0..1]

| Nœud XML de rim:Description | Contenu XDS | Card. CI-SIS |
|--|---------------------------|-----------------|
| Élément rim:LocalizedString/attribut value | Valeur de comments | [1..1] |

Extrait de ProvideAndRegisterDocumentSetRequest.xml:

```
.....
<rim:ExtrinsicObject .....>
.....
  </rim:Name>
  <rim:Description>
    <rim:LocalizedString value="Compte rendu rédigé lors de la consultation"/>
  </rim:Description>
.....
```

4.5.6. Élément XML rim:ExtrinsicObject/rim:VersionInfo

Élément XML rim:VersionInfo – métadonnée XDS **version** [0..1]

| Nœud XML de rim:VersionInfo | Contenu XDS | Card. CI-SIS |
|-----------------------------|--------------------------|-----------------|
| Attribut versionName | Valeur de version | [1..1] |

Extrait de ProvideAndRegisterDocumentSetRequest.xml:

```
.....
<rim:ExtrinsicObject .....>
.....
  </rim:Description>
  <rim:VersionInfo versionName="1"/>
.....
```

4.5.7. Élément XML rim:ExtrinsicObject/rim:Classification – author

Pour les classifications externes, les attributs classificationScheme et nodeRepresentation de l'élément XML Classification, sont requis. classifiedObject est requis, que la classification soit externe ou interne.

Élément XML rim:Classification **répétable** – métadonnée XDS **DocumentEntry_author** [1..*]

| Nœud XML de rim:Classification | Contenu XDS | Card. CI-SIS |
|--------------------------------|--|--------------|
| Attribut id | Valeur de l'identifiant unique de l'instance de classification | [1..1] |
| Attribut objectType | "urn:oasis:names:tc:ebxml-regrep:ObjectType:RegistryObject:Classification" Nom de l'élément XML : "Classification" | [0..1] |
| Attribut classificationScheme | "urn:uuid:93606bcf-9494-43ec-9b4e-a7748d1a838d" Code (URI) référençant la classification externe des auteurs de documents | [1..1] |
| Attribut classifiedObject | Valeur de entryUUID Instance bénéficiant de la classification | [1..1] |
| Attribut nodeRepresentation | "" L'auteur n'a pas de code dans la classification | [1..1] |
| Élément rim:Slot | authorInstitution | [0..1] |
| Élément rim:Slot | authorPerson | [1..1] |
| Élément rim:Slot | authorRole | [0..*] |
| Élément rim:Slot | authorSpecialty | [0..1] |

Élément XML rim:Slot – métadonnée XDS **authorInstitution** [0..1]

| Nœud XML de rim:Slot | Contenu XDS | Card. CI-SIS |
|---------------------------------|------------------------------------|--------------|
| Attribut name | "authorInstitution" | [1..1] |
| Élément rim:ValueList/rim:Value | Valeur de authorInstitution | [1..1] |

Élément XML rim:Slot – métadonnée XDS **authorPerson** [1..1]

| Nœud XML de rim:Slot | Contenu XDS | Card. CI-SIS |
|---------------------------------|-------------------------------|--------------|
| Attribut name | "authorPerson" | [1..1] |
| Élément rim:ValueList/rim:Value | Valeur de authorPerson | [1..1] |

Élément XML rim:Slot **répétable** – métadonnée XDS **authorRole** [0..*]

| Nœud XML de rim:Slot | Contenu XDS | Card. CI-SIS |
|---------------------------------|-----------------------------|--------------|
| Attribut name | "authorRole" | [1..1] |
| Élément rim:ValueList/rim:Value | Valeur de authorRole | [1..1] |

Élément XML rim:Slot – métadonnée XDS **authorSpecialty** [0..1]

| Nœud XML de rim:Slot | Contenu XDS | Card. CI-SIS |
|---------------------------------|----------------------------------|--------------|
| Attribut name | "authorSpecialty" | [1..1] |
| Élément rim:ValueList/rim:Value | Valeur de authorSpecialty | [1..1] |

Extrait de ProvideAndRegisterDocumentSetRequest.xml:

```

.....
<rim:ExtrinsicObject .....>
.....
  <rim:VersionInfo versionName="1"/>
  <rim:Classification id="urn:uuid:12345abc-1234-56dd-5b4f-b5588d1a844d" classificationScheme="urn:uuid:93606bcf-
9494-43ec-9b4e-a7748d1a838d" classifiedObject="urn:uuid:4a889fd4-012f-4000-e008-12c48372fe64"
nodeRepresentation="">
  <rim:Slot name="authorInstitution">
    <rim:ValueList>
      <rim:Value>CABINET DR DURANT^^^^^&amp;1.2.250.1.71.4.2.2&amp;ISO^IDNST^^^401234567890009
      </rim:Value>
    </rim:ValueList>
  </rim:Slot>
  <rim:Slot name="authorPerson">
    <rim:ValueList>
      <rim:Value>801234567890^DURANT^Bob^^^^^^&amp;1.2.250.1.71.4.2.1&amp;ISO^D^^IDNPS</rim:Value>
    </rim:ValueList>
  </rim:Slot>
  <rim:Slot name="authorRole">
    <rim:ValueList>
      <rim:Value> Médecin traitant </rim:Value>
    </rim:ValueList>
  </rim:Slot>
  <rim:Slot name="authorSpecialty">
    <rim:ValueList>
      <rim:Value>G15_10/SM54^Médecin - Médecine Générale (SM)^1.2.250.1.213.1.1.4.5</rim:Value>
    </rim:ValueList>
  </rim:Slot>
</rim:Classification>
.....

```

4.5.8. Élément XML rim:ExtrinsicObject/rim:Classification - class

Élément XML rim:Classification – ensemble **class** [1..1] des métadonnées XDS **classCode**, **classCodeDisplayName** et **codingScheme**

| Nœud XML de rim:Classification | Contenu XDS | Card. CI-SIS |
|--------------------------------|--|--------------|
| Attribut id | Valeur de l'identifiant unique de l'instance de classification | [1..1] |
| Attribut objectType | "urn:oasis:names:tc:ebxml-regrep:ObjectType:RegistryObject:Classification" Nom du nœud XML : « Classification » | [0..1] |
| Attribut classificationScheme | "urn:uuid:41a5887f-8865-4c09-adf7-e362475b143a" Code (URI) référant la classification externe classes de document | [1..1] |
| Attribut classifiedObject | Valeur de entryUUID Instance bénéficiant de la classification | [1..1] |
| Attribut nodeRepresentation | Valeur de classCode | [1..1] |
| Élément rim:Name | classCodeDisplayName | [1..1] |
| Élément rim:Slot | Code système de classCode | [1..1] |

Élément XML rim:Name – métadonnée XDS **classCodeDisplayName** [1..1]

| Nœud XML de rim:Name | Contenu XDS | Card. CI-SIS |
|--|---------------------------------------|--------------|
| Élément rim:LocalizedString/attribut value | Valeur de classCodeDisplayName | [1..1] |

Élément XML rim:Slot – métadonnée XDS **codingScheme** [1..1]

| Nœud XML de rim:Slot | Contenu XDS | Card. CI-SIS |
|---------------------------------|-------------------------------|--------------|
| Attribut name | "codingScheme" | [1..1] |
| Élément rim:ValueList/rim:Value | Valeur de codingScheme | [1..1] |

Extrait de ProvideAndRegisterDocumentSetRequest.xml:

```
.....
<rim:ExtrinsicObject .....
```

```
.....
  </rim:Classification>
  <rim:Classification id="urn:uuid:11111abc-2222-56dd-effe-aadd3333eabd"
classificationScheme="urn:uuid:41a5887f-8865-4c09-adf7-e362475b143a"
classifiedObject="urn:uuid:4a889fd4-012f-4000-e008-12c48372fe64" nodeRepresentation="10">
  <rim:Name>
    <rim:LocalizedString value="Comptes rendus"/>
  </rim:Name>
  <rim:Slot name="codingScheme">
    <rim:ValueList>
      <rim:Value>1.2.250.1.213.1.1.4.1</rim:Value>
    </rim:ValueList>
  </rim:Slot>
</rim:Classification>
.....
```

4.5.9. Élément XML rim:ExtrinsicObject/rim:Classification - confidentiality

Élément XML rim:Classification **répétable** – ensemble **confidentiality** [1..3] des métadonnées XDS **confidentialityCode**, **confidentialityCodeDisplayName** et **codingScheme**

| Nœud XML de rim:Classification | Contenu XDS | Card. CI-SIS |
|--------------------------------|--|--------------|
| Attribut id | Valeur de l'identifiant unique de l'instance de classification | [1..1] |
| Attribut objectType | "urn:oasis:names:tc:ebxml-regrep:ObjectType:RegistryObject:Classification" Nom du nœud XML : « Classification » | [0..1] |
| Attribut classificationScheme | "urn:uuid:f4f85eac-e6cb-4883-b524-f2705394840f" Code (URI) référençant la classification externe des codes de confidentialité | [1..1] |
| Attribut classifiedObject | Valeur de entryUUID Instance bénéficiant de la classification | [1..1] |
| Attribut nodeRepresentation | Valeur de confidentialityCode | [1..1] |
| Élément rim:Name | confidentialityCodeDisplayName | [1..1] |
| Élément rim:Slot | Code système de confidentialityCode | [1..1] |

Élément XML rim:Name – métadonnée XDS **confidentialityCodeDisplayName** [1..1]

| Nœud XML de rim:Name | Contenu XDS | Card. CI-SIS |
|--|---|--------------|
| Élément rim:LocalizedString/attribut value | Valeur de confidentialityCodeDisplayName | [1..1] |

Élément XML rim:Slot – métadonnée XDS **codingScheme** [1..1]

| Nœud XML de rim:Slot | Contenu XDS | Card. CI-SIS |
|---------------------------------|-------------------------------|--------------|
| Attribut name | "codingScheme" | [1..1] |
| Élément rim:ValueList/rim:Value | Valeur de codingScheme | [1..1] |

Extrait de ProvideAndRegisterDocumentSetRequest.xml:

.....

<rim:ExtrinsicObject

.....

</rim:Classification>

<rim:Classification id="urn:uuid:2222abc-2222-56dd-effe-aadd3333eabd"

classificationScheme="urn:uuid:f4f85eac-e6cb-4883-b524-f2705394840f"

classifiedObject="urn:uuid:4a889fd4-012f-4000-e008-12c48372fe64" nodeRepresentation="N">

<rim:Name>

<rim:LocalizedString value="Normal"/>

</rim:Name>

<rim:Slot name="codingScheme">

<rim:ValueList>

<rim:Value>2.16.840.1.113883.5.25</rim:Value>

</rim:ValueList>

</rim:Slot>

</rim:Classification>

</rim:Classification>

<rim:Classification id="urn:uuid:3333abc-2222-56dd-effe-aadd3333eabd"

classificationScheme="urn:uuid:f4f85eac-e6cb-4883-b524-f2705394840f"

classifiedObject="urn:uuid:4a889fd4-012f-4000-e008-12c48372fe64" nodeRepresentation="INVISIBLE_PATIENT">

<rim:Name>

<rim:LocalizedString value="Document non visible par le patient"/>

</rim:Name>

<rim:Slot name="codingScheme">

<rim:ValueList>

<rim:Value>1.2.250.1.213.1.1.4.13</rim:Value>

</rim:ValueList>

</rim:Slot>

</rim:Classification>

.....

4.5.10. Élément XML rim:ExtrinsicObject/rim:Classification-eventCodeList

Élément XML rim:Classification **répétable** – ensemble **eventCodeList** [0..*] des métadonnées XDS **eventCode**, **eventCodeDisplayName** et **codingScheme**

| Nœud XML de rim:Classification | Contenu XDS | Card. CI-SIS |
|--------------------------------|---|--------------|
| Attribut id | Valeur de l'identifiant unique de l'instance de classification | [1..1] |
| Attribut objectType | "urn:oasis:names:tc:ebxml-regrep:ObjectType:RegistryObject:Classification" Nom du nœud XML : "Classification" | [0..1] |
| Attribut classificationScheme | "urn:uuid:2c6b8cb7-8b2a-4051-b291-b1ae6a575ef4" Code (URI) référant la classification externe des principaux actes documentés et pathologies | [1..1] |
| Attribut classifiedObject | Valeur de entryUUID Instance bénéficiant de la classification | [1..1] |
| Attribut nodeRepresentation | Valeur de eventCode | [1..1] |
| Élément rim:Name | eventCodeDisplayName | [1..1] |
| Élément rim:Slot | Code système de eventCode | [1..1] |

Élément XML rim:Name – métadonnée XDS **eventCodeDisplayName** [1..1]

| Nœud XML de rim:Name | Contenu XDS | Card. CI-SIS |
|--|---------------------------------------|--------------|
| Élément rim:LocalizedString/attribut value | Valeur de eventCodeDisplayName | [1..1] |

Élément XML rim:Slot – métadonnée XDS **codingScheme** [1..1]

| Nœud XML de rim:Slot | Contenu XDS | Card. CI-SIS |
|---------------------------------|-------------------------------|--------------|
| Attribut name | "codingScheme" | [1..1] |
| Élément rim:ValueList/rim:Value | Valeur de codingScheme | [1..1] |

Extrait de ProvideAndRegisterDocumentSetRequest.xml:

```
.....
<rim:ExtrinsicObject .....
```

.....

```
  </rim:Classification>
  <rim:Classification id="urn:uuid:44444abc-2222-56dd-effe-aadd3333eabd"
classificationScheme="urn:uuid:2c6b8cb7-8b2a-4051-b291-b1ae6a575ef4"
classifiedObject="urn:uuid:4a889fd4-012f-4000-e008-12c48372fe64" nodeRepresentation="H33">
  <rim:Name>
    <rim:LocalizedString value="Décollement et déchirement de la rétine"/>
  </rim:Name>
  <rim:Slot name="codingScheme">
    <rim:ValueList>
      <rim:Value>2.16.840.1.113883.6.3</rim:Value>
    </rim:ValueList>
  </rim:Slot>
</rim:Classification>
<rim:Classification id="urn:uuid:55555abc-2222-56dd-effe-aadd3333eabd"
classificationScheme="urn:uuid:2c6b8cb7-8b2a-4051-b291-b1ae6a575ef4"
classifiedObject="urn:uuid:4a889fd4-012f-4000-e008-12c48372fe64" nodeRepresentation="BGBA001">
  <rim:Name>
    <rim:LocalizedString value="Tamponnement interne du segment postérieur de l'œil"/>
  </rim:Name>
  <rim:Slot name="codingScheme">
    <rim:ValueList>
      <rim:Value>1.2.250.1.213.2.5</rim:Value>
    </rim:ValueList>
  </rim:Slot>
</rim:Classification>
.....
```

4.5.11. Élément XML rim:ExtrinsicObject/rim:Classification - format

Élément XML rim:Classification – ensemble **format** [1..1] des métadonnées XDS **formatCode**, **formatCodeDisplayName** et **codingScheme**

| Nœud XML de rim:Classification | Contenu XDS | Card. CI-SIS |
|--------------------------------|---|--------------|
| Attribut id | Valeur de l'identifiant unique de l'instance de classification | [1..1] |
| Attribut objectType | "urn:oasis:names:tc:ebxml-regrep:ObjectType:RegistryObject:Classification" Nom du nœud XML : « Classification » | [0..1] |
| Attribut classificationScheme | "urn:uuid:a09d5840-386c-46f2-b5ad-9c3699a4309d" Code (URI) référençant la classification externe des formats de document | [1..1] |
| Attribut classifiedObject | Valeur de entryUUID Instance bénéficiant de la classification | [1..1] |
| Attribut nodeRepresentation | Valeur de formatCode | [1..1] |
| Élément rim:Name | formatCodeDisplayName | [1..1] |
| Élément rim:Slot | Code système de formatCode | [1..1] |

Élément XML rim:Name – métadonnée XDS **formatCodeDisplayName** [1..1]

| Nœud XML de rim:Name | Contenu XDS | Card. CI-SIS |
|--|--|--------------|
| Élément rim:LocalizedString/attribut value | Valeur de formatCodeDisplayName | [1..1] |

Élément XML rim:Slot – métadonnée XDS **codingScheme** [1..1]

| Nœud XML de rim:Slot | Contenu XDS | Card. CI-SIS |
|---------------------------------|-------------------------------|--------------|
| Attribut name | "codingScheme" | [1..1] |
| Élément rim:ValueList/rim:Value | Valeur de codingScheme | [1..1] |

Extrait de ProvideAndRegisterDocumentSetRequest.xml:

```
.....
<rim:ExtrinsicObject .....
```

```
.....
  </rim:Classification>
  <rim:Classification id="urn:uuid:66666abc-2222-56dd-effe-aadd3333eabd"
classificationScheme="urn:uuid:a09d5840-386c-46f2-b5ad-9c3699a4309d"
classifiedObject="urn:uuid:4a889fd4-012f-4000-e008-12c48372fe64"
nodeRepresentation="urn:ihe:pat:apsr:larynx:2010">
  <rim:Name>
    <rim:LocalizedString value="Format CR-ACP larynx selon profil IHE PAT APSR"/>
  </rim:Name>
  <rim:Slot name="codingScheme">
    <rim:ValueList>
      <rim:Value>1.3.6.1.4.1.19376.1.2.3</rim:Value>
    </rim:ValueList>
  </rim:Slot>
</rim:Classification>
.....
```

4.5.12. Élément XML rim:ExtrinsicObject/rim:Classification- healthcareFacilityType

Élément XML rim:Classification – ensemble **healthcareFacilityType** [1..1] des métadonnées XDS **healthcareFacilityTypeCode**, **healthcareFacilityTypeCode DisplayName** et **codingScheme**

| Nœud XML de rim:Classification | Contenu XDS | Card. CI-SIS |
|--------------------------------|--|--------------|
| Attribut id | Valeur de l'identifiant unique de l'instance de classification | [1..1] |
| Attribut objectType | "urn:oasis:names:tc:ebxml-regrep:ObjectType:RegistryObject:Classification" Nom du nœud XML : "Classification" | [0..1] |
| Attribut classificationScheme | "urn:uuid:f33fb8ac-18af-42cc-ae0e-ed0b0bdb91e1" Code (URI) référençant la classification externe des modalités d'exercice | [1..1] |
| Attribut classifiedObject | Valeur de entryUUID Instance bénéficiant de la classification | [1..1] |
| Attribut nodeRepresentation | Valeur de healthcareFacilityTypeCode | [1..1] |
| Élément rim:Name | healthcareFacilityTypeCodeDisplayName | [1..1] |
| Élément rim:Slot | Code système de healthcareFacilityTypeCode | [1..1] |

Élément XML rim:Name – métadonnée XDS **healthcareFacilityTypeCodeDisplayName** [1..1]

| Nœud XML de rim:Name | Contenu XDS | Card. CI-SIS |
|--|--|--------------|
| Élément rim:LocalizedString/attribut value | Valeur de healthcareFacilityTypeCodeDisplayName | [1..1] |

Élément XML rim:Slot – métadonnée XDS **codingScheme** [1..1]

| Nœud XML de rim:Slot | Contenu XDS | Card. CI-SIS |
|---------------------------------|-------------------------------|--------------|
| Attribut name | "codingScheme" | [1..1] |
| Élément rim:ValueList/rim:Value | Valeur de codingScheme | [1..1] |

Extrait de ProvideAndRegisterDocumentSetRequest.xml:

```

.....
<rim:ExtrinsicObject .....>
.....
  </rim:Classification>
  <rim:Classification id="urn:uuid:77777fce-2222-56dd-effe-aadd3333eabd"
classificationScheme="urn:uuid:f33fb8ac-18af-42cc-ae0e-ed0b0bdb91e1"
classifiedObject="urn:uuid:4a889fd4-012f-4000-e008-12c48372fe64" nodeRepresentation="SA07">
    <rim:Name>
      <rim:LocalizedString value="Cabinet individuel"/>
    </rim:Name>
    <rim:Slot name="codingScheme">
      <rim:ValueList>
        <rim:Value>1.2.250.1.71.4.2.4</rim:Value>
      </rim:ValueList>
    </rim:Slot>
  </rim:Classification>
.....

```

4.5.13. Élément XML rim:ExtrinsicObject/rim:Classification-practiceSetting

Élément XML rim:Classification – ensemble **practiceSetting** [1..1] des métadonnées XDS **practiceSettingCode**, **practiceSettingCode DisplayName** et **codingScheme**

| Nœud XML de rim:Classification | Contenu XDS | Card. CI-SIS |
|--------------------------------|---|--------------|
| Attribut id | Valeur de l'identifiant unique de l'instance de classification | [1..1] |
| Attribut objectType | "urn:oasis:names:tc:ebxml-regrep:ObjectType:RegistryObject:Classification" Nom du nœud XML : "Classification" | [0..1] |
| Attribut classificationScheme | "urn:uuid:cccf5598-8b07-4b77-a05e-ae952c785ead" Code (URI) référençant la classification externe des cadres d'exercice | [1..1] |
| Attribut classifiedObject | Valeur de entryUUID | [1..1] |

| Nœud XML de rim:Classification | Contenu XDS | Card. CI-SIS |
|--------------------------------|--|-----------------|
| | Instance bénéficiant de la classification | |
| Attribut nodeRepresentation | Valeur de practiceSettingCode | [1..1] |
| Elément rim:Name | practiceSettingCodeDisplayName | [1..1] |
| Elément rim:Slot | Code système de practiceSettingCode | [1..1] |

Elément XML rim:Name – métadonnée XDS **practiceSettingCodeDisplayName** [1..1]

| Nœud XML de rim:Name | Contenu XDS | Card. CI-SIS |
|--|---|-----------------|
| Elément rim:LocalizedString/attribut value | Valeur de practiceSettingCodeDisplayName | [1..1] |

Elément XML rim:Slot – métadonnée XDS **codingScheme** [1..1]

| Nœud XML de rim:Slot | Contenu XDS | Card. CI-SIS |
|---------------------------------|-------------------------------|-----------------|
| Attribut name | "codingScheme" | [1..1] |
| Elément rim:ValueList/rim:Value | Valeur de codingScheme | [1..1] |

Extrait de ProvideAndRegisterDocumentSetRequest.xml:

```

.....
<rim:ExtrinsicObject .....>
.....
  </rim:Classification>
  <rim:Classification id="urn:uuid:88888fce-11ea-56dd-effe-aadd3333eabd"
classificationScheme="urn:uuid:cccf5598-8b07-4b77-a05e-ae952c785ead"
classifiedObject="urn:uuid:4a889fd4-012f-4000-e008-12c48372fe64"
nodeRepresentation="AMBULATOIRE">
    <rim:Name>
      <rim:LocalizedString value="Ambulatoire"/>
    </rim:Name>
    <rim:Slot name="codingScheme">
      <rim:ValueList>
        <rim:Value>1.2.250.1.213.1.1.4.9</rim:Value>
      </rim:ValueList>
    </rim:Slot>
  </rim:Classification>
.....

```

4.5.14. Élément XML rim:ExtrinsicObject/rim:Classification - type

Élément XML rim:Classification – ensemble **type** [1..1] des métadonnées XDS **typeCode**, **typeCodeDisplayName** et **codingScheme**

| Nœud XML de rim:Classification | Contenu XDS | Card. CI-SIS |
|--------------------------------|--|--------------|
| Attribut id | Valeur de l'identifiant unique de l'instance de classification | [1..1] |
| Attribut objectType | "urn:oasis:names:tc:ebxml-regrep:ObjectType:RegistryObject:Classification" Nom du nœud XML : "Classification" | [0..1] |
| Attribut classificationScheme | "urn:uuid:f0306f51-975f-434e-a61c-c59651d33983" Code (URI) référant la classification externe des types de document | [1..1] |
| Attribut classifiedObject | Valeur de entryUUID Instance bénéficiant de la classification | [1..1] |
| Attribut nodeRepresentation | Valeur de typeCode | [1..1] |
| Élément rim>Name | typeCodeDisplayName | [1..1] |
| Élément rim:Slot | Code système de typeCode | [1..1] |

Élément XML rim>Name – métadonnée XDS **typeCodeDisplayName** [1..1]

| Nœud XML de rim>Name | Contenu XDS | Card. CI-SIS |
|--|--------------------------------------|--------------|
| Élément rim:LocalizedString/attribut value | Valeur de typeCodeDisplayName | [1..1] |

Élément XML rim:Slot – métadonnée XDS **codingScheme** [1..1]

| Nœud XML de rim:Slot | Contenu XDS | Card. CI-SIS |
|---------------------------------|-------------------------------|--------------|
| Attribut name | "codingScheme" | [1..1] |
| Élément rim:ValueList/rim:Value | Valeur de codingScheme | [1..1] |

Extrait de ProvideAndRegisterDocumentSetRequest.xml:

```

.....
<rim:ExtrinsicObject .....
```

```

.....
  </rim:Classification>
  <rim:Classification id="urn:uuid:99999fce-11ea-56dd-effe-aadd3333eabd"
classificationScheme="urn:uuid:f0306f51-975f-434e-a61c-c59651d33983"
classifiedObject="urn:uuid:4a889fd4-012f-4000-e008-12c48372fe64"
nodeRepresentation="11488-4">
  <rim:Name>
    <rim:LocalizedString value="CR ou fiche de consultation ou de visite"/>
  </rim:Name>
  <rim:Slot name="codingScheme">
    <rim:ValueList>
      <rim:Value>2.16.840.1.113883.6.1</rim:Value>
    </rim:ValueList>
  </rim:Slot>
</rim:Classification>
.....
```

4.5.15. Élément XML rim:ExtrinsicObject/rim:ExternalIdentifier - patientId

Élément XML rim:ExternalIdentifier - métadonnée XDS PatientId [1..1]

| Nœud XML de rim:ExternalIdentifier | Contenu XDS | Card. CI-SIS |
|------------------------------------|--|--------------|
| Attribut id | Valeur de l'identifiant unique de l'instance de ExternalIdentifier | [1..1] |
| Attribut objectType | "urn:oasis:names:tc:ebxml-regrep:ObjectType:RegistryObject:ExternalIdentifier" Nom du nœud XML : "ExternalIdentifier" | [0..1] |
| Attribut identificationScheme | "urn:uuid:58a6f841-87b3-4a3e-92fd-a8ffeff98427" Code (URI) référant la classification des identifiants du patient du document | [1..1] |
| Attribut registryObject | Valeur de entryUUID Instance pour laquelle cet identifiant est un identifiant externe | [1..1] |
| Attribut value | Valeur de patientId | [1..1] |
| Élément rim:Name | Nom en clair de l'objet du registre | [1..1] |

Élément XML rim:Name – Nom en clair de l'objet du registre [1..1]

| Nœud XML de rim:Name | Contenu XDS | Card. CI-SIS |
|--|------------------------------|--------------|
| Élément rim:LocalizedString/attribut value | "XDSDocumentEntry.patientId" | [1..1] |

Extrait de ProvideAndRegisterDocumentSetRequest.xml:

```

.....
<rim:ExtrinsicObject .....>
.....
  </rim:Classification>
  <rim:ExternalIdentifier id="urn:uuid:11fcebaba-ea22-dd78-effe-aadd3333eabd"
identificationScheme="urn:uuid:58a6f841-87b3-4a3e-92fd-a8ffeff98427"
registryObject="urn:uuid:4a889fd4-012f-4000-e008-12c48372fe64"
value="270097529305630^^^&1.2.250.1.213.1.4.8&ISO^NH">
  <rim:Name>
    <rim:LocalizedString value="XDSDocumentEntry.patientId"/>
  </rim:Name>
</rim:Classification>
.....

```

4.5.16. Élément XML rim:ExtrinsicObject/rim:ExternalIdentifier - uniqueId

Élément XML rim:ExternalIdentifier - métadonnée XDS uniqueId [1..1]

| Nœud XML de rim:ExternalIdentifier | Contenu XDS | Card. CI-SIS |
|------------------------------------|---|--------------|
| Attribut id | Valeur de l'identifiant unique de l'instance de ExternalIdentifier | [1..1] |
| Attribut objectType | "urn:oasis:names:tc:ebxml-regrep:ObjectType:RegistryObject:ExternalIdentifier" Nom du nœud XML : "ExternalIdentifier" | [0..1] |
| Attribut identificationScheme | "urn:uuid:2e82c1f6-a085-4c72-9da3-8640a32e42ab" Code (URI) référant la classification des identifiants uniques globaux des documents | [1..1] |
| Attribut registryObject | Valeur de entryUUID Instance pour laquelle cet identifiant est un identifiant externe | [1..1] |
| Attribut value | Valeur de uniqueId | [1..1] |
| Élément rim:Name | Nom en clair de l'objet du registre | [1..1] |

Élément XML rim:Name – Nom en clair de l'objet du registre [1..1]

| Nœud XML de rim:Name | Contenu XDS | Card. CI-SIS |
|--|-----------------------------|--------------|
| Élément rim:LocalizedString/attribut value | "XDSDocumentEntry.uniqueId" | [1..1] |

Extrait de ProvideAndRegisterDocumentSetRequest.xml:

```
.....  
<rim:ExtrinsicObject .....
```

.....

```
  </rim:Classification>  
  <rim:ExternalIdentifier id="urn:uuid:22cceaba-ea22-dd78-effe-aadd3333eabd"  
identificationScheme=" urn:uuid:2e82c1f6-a085-4c72-9da3-8640a32e42ab"  
registryObject="urn:uuid:4a889fd4-012f-4000-e008-12c48372fe64" value="1.3.6.1.4.1.21367.2005.3.7^11379">  
  <rim:Name>  
    <rim:LocalizedString value="XDSDocumentEntry.uniqueId"/>  
  </rim:Name>  
</rim:Classification>  
</rim:ExtrinsicObject>  
.....
```

4.6. Construction ebRIM de RegistryPackage

rim:RegistryPackage est l'équivalent ebRIM des classes XDS SubmissionSet et XDS Folder. La description de cette construction est restreinte à la classe XDS SubmissionSet.

rim:RegistryPackage est défini dans ebRIM comme un regroupement d'objets du registre. La Figure 10 représente la construction de rim:RegistryPackage reposant sur plusieurs classes. Cette construction reprend les classes et attributs du sous-ensemble ebRIM utilisé pour les soumissions XDS, présenté en Figure 6. La navigabilité des associations est représentée sur ce diagramme pour indiquer l'ordre de l'imbrication de ces classes.

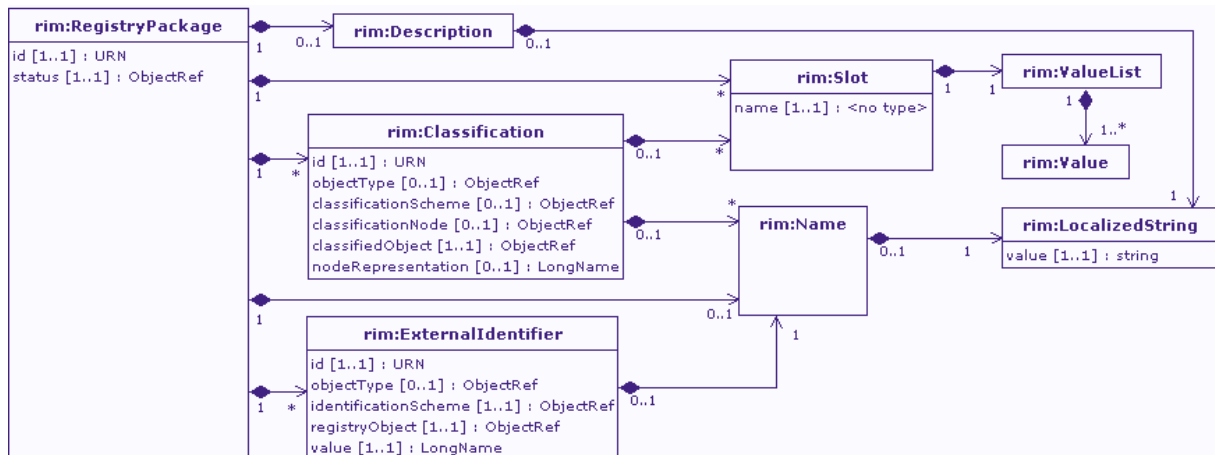


Figure 10: rim:RegistryPackage

4.7. Mapping SubmissionSet XDS → rim:RegistryPackage

4.7.1. Etape1 : Equivalent ebRIM de chaque attribut de SubmissionSet

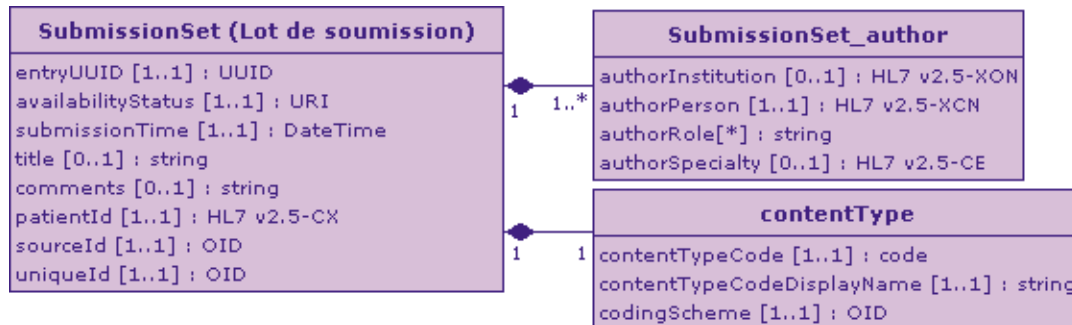


Figure 11: Classe XDS SubmissionSet

La transformation de la classe XDS SubmissionSet, présentée Figure 8, en rim:RegistryPackage nécessite d'allouer un équivalent ebRIM à chaque métadonnée XDS. Ces équivalents sont indiqués en rouge sur la Figure 12.

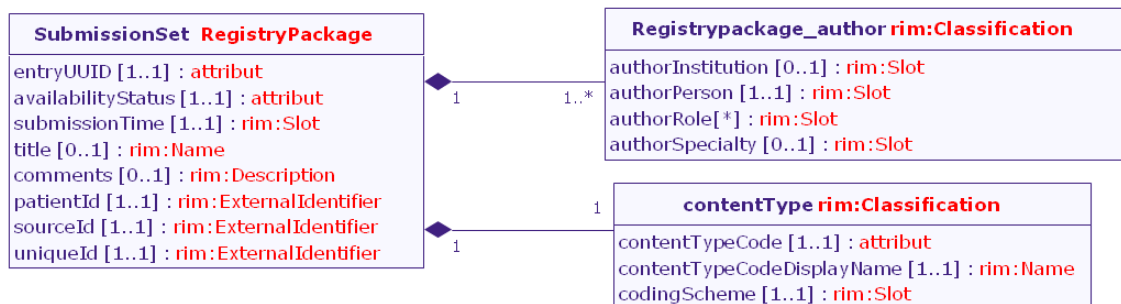


Figure 12: Equivalence attribut de SubmissionSet XDS – Objets ebRIM (en rouge)

4.7.2. Etape 2 : Alimentation de <rim:RegistryPackage>

Les tables ci-dessous définissent le contenu XDS de la représentation XML de la classe ebRIM RegistryPackage dans l'ordre du diagramme présenté Figure 10, en respectant la hiérarchie et les imbrications ebRIM.

Les classes XDS SubmissionSet et Folder ont pour équivalent le même élément rim:RegistryPackage. La distinction entre les deux classes est effectuée par l'ajout de rim:Classification à rim:RegistryPackage.

Élément XML rim:RegistryPackage – métadonnée XDS **SubmissionSet** [1..1]

| Nœud XML de rim:RegistryPackage | Contenu XDS | Card. CI-SIS |
|---------------------------------|---|--------------|
| Attribut id | Valeur de entryUUID | [1..1] |
| Attribut status | Valeur de availabilityStatus | [1..1] |
| Élément rim:Slot | submissionTime | [1..1] |
| Élément rim:Name | title | [0..1] |
| Élément rim:Description | comments | [0..1] |
| Élément rim:Classification | Classification interne de RegistryPackage en SubmissionSet | [1..1] |

| Nœud XML de rim:RegistryPackage | Contenu XDS | Card. CI-SIS |
|---------------------------------|--|--------------|
| Elément rim:Classification | DocumentEntry_author <ul style="list-style-type: none"> • authorPerson • authorInstitution • authorRole • authorSpecialty | [1..*] |
| Elément rim:Classification | contentType <ul style="list-style-type: none"> • contentTypeCode • contentTypeCodeDisplayName • codingScheme | [1..1] |
| Elément rim:ExternalIdentifier | patientId | [1..1] |
| Elément rim:ExternalIdentifier | sourceId | [1..1] |
| Elément rim:ExternalIdentifier | uniqueId | [1..1] |

Extrait de ProvideAndRegisterDocumentSetRequest.xml:

```
<ProvideAndRegisterDocumentSetRequest xmlns:xsi=http://www.w3.org/2001/XMLSchema-instance.....
<lcm:SubmitObjectsRequest>
  <rim:RegistryObjectList>
.....
    </rim:ExtrinsicObject>
    <rim:RegistryPackage id="urn:uuid:a6e06ca8-0c75-4064-9e5d-88b9045a9ab6"
status="urn:oasis:names:tc:ebxml-regrep:StatusType:Approved"> ....
```

4.7.3. Élément XML rim:RegistryPackage/rim:Slot

Elément XML rim:Slot – métadonnée XDS **SubmissionTime** [1..1]

| Nœud XML de rim:Slot | Contenu XDS | Card. CI-SIS |
|---------------------------------|---------------------------------|--------------|
| Attribut name | "submissionTime" | [1..1] |
| Elément rim:ValueList/rim:Value | Valeur de submissionTime | [1..1] |

Extrait de ProvideAndRegisterDocumentSetRequest.xml:

```
.....
<rim:RegistryPackage .....>
  <rim:Slot name="creationTime">
    <rim:ValueList>
      <rim:Value>20111014080000</rim:Value>
    </rim:ValueList>
  </rim:Slot>
.....
```

4.7.4. Élément XML rim:RegistryPackage/rim:Name

Élément XML rim:Name – métadonnée XDS **title** [0..1]

| Nœud XML de rim:Name | Contenu XDS | Card. CI-SIS |
|--|------------------------|-----------------|
| Élément rim:LocalizedString/attribut value | Valeur de title | [1..1] |

Extrait de ProvideAndRegisterDocumentSetRequest.xml:

```
.....
<rim:RegistryPackage .....>
.....
  </rim:Slot>
  <rim:Name>
    <rim:LocalizedString value="Titre du lot de soumission"/>
  </rim:Name>
.....
```

4.7.5. Élément XML rim:RegistryPackage/rim:Description

Élément XML rim:Description – métadonnée XDS **comments** [0..1]

| Nœud XML de rim:Description | Contenu XDS | Card. CI-SIS |
|--|---------------------------|-----------------|
| Élément rim:LocalizedString/attribut value | Valeur de comments | [1..1] |

Extrait de ProvideAndRegisterDocumentSetRequest.xml:

```
.....
<rim:RegistryPackage .....>
.....
  </rim:Name>
  <rim:Description>
    <rim:LocalizedString value="Commentaires relatifs au lot de soumission"/>
  </rim:Description>
.....
```

4.7.6. Élément XML rim:RegistryPackage/rim:Classification-Classification interne de RegistryPackage en SubmissionSet

Pour les classifications internes, l'attribut classificationNode est requis. classifiedObject est requis que la classification soit externe ou interne.

Élément XML rim:Classification – code classification de SubmissionSet[1..1]

| Nœud XML de rim:Classification | Contenu XDS | Card. CI-SIS |
|--------------------------------|--|--------------|
| Attribut id | Valeur de l'identifiant unique de l'instance de classification | [1..1] |
| Attribut classificationNode | "urn:uuid:a54d6aa5-d40d-43f9-88c5-b4633d873bdd" Code (URI) référençant la classification interne des lots de soumission (SubmissionSet) | [1..1] |
| Attribut classifiedObject | Valeur de entryUUID Instance bénéficiant de la classification | [1..1] |

Extrait de ProvideAndRegisterDocumentSetRequest.xml:

.....

<rim:RegistryPackage

.....

</rim:Description>

<rim:Classification id="urn:uuid:abcd456f-7777-56dd-effe-aadd3333eabd" classificationNode="urn:uuid:a54d6aa5-d40d-43f9-88c5-b4633d873bdd" classifiedObject="urn:uuid:a6e06ca8-0c75-4064-9e5d-88b9045a9ab6">

.....

4.7.7. Élément XML rim:RegistryPackage/rim:Classification - author

Élément XML rim:Classification **répétable** – métadonnée XDS **SubmissionSet_author** [1..*]

| Nœud XML de rim:Classification | Contenu XDS | Card. CI-SIS |
|--------------------------------|---|--------------|
| Attribut id | Valeur de l'identifiant unique de l'instance de classification | [1..1] |
| Attribut objectType | "urn:oasis:names:tc:ebxml-regrep:ObjectType:RegistryObject:Classification" Nom de l'élément XML : "Classification" | [0..1] |
| Attribut classificationScheme | "urn:uuid:a7058bb9-b4e4-4307-ba5b-e3f0ab85e12d" Code (URI) référençant la classification externe des auteurs de lots de soumission | [1..1] |
| Attribut classifiedObject | Valeur de entryUUID Instance bénéficiant de la classification | [1..1] |
| Attribut nodeRepresentation | "" L'auteur n'a pas de code dans la classification. | [1..1] |
| Élément rim:Slot | authorInstitution | [0..1] |

| Nœud XML de rim:Classification | Contenu XDS | Card. CI-SIS |
|--------------------------------|-----------------|-----------------|
| Élément rim:Slot | authorPerson | [1..1] |
| Élément rim:Slot | authorRole | [0..*] |
| Élément rim:Slot | authorSpecialty | [0..1] |

Élément XML rim:Slot – métadonnée XDS **authorInstitution** [0..1]

| Nœud XML de rim:Slot | Contenu XDS | Card. CI-SIS |
|---------------------------------|------------------------------------|-----------------|
| Attribut name | "authorInstitution" | [1..1] |
| Élément rim:ValueList/rim:Value | Valeur de authorInstitution | [1..1] |

Élément XML rim:Slot – métadonnée XDS **authorPerson** [1..1]

| Nœud XML de rim:Slot | Contenu XDS | Card. CI-SIS |
|---------------------------------|-------------------------------|-----------------|
| Attribut name | "authorPerson" | [1..1] |
| Élément rim:ValueList/rim:Value | Valeur de authorPerson | [1..1] |

Élément XML rim:Slot **répétable** – métadonnée XDS **authorRole** [0..*]

| Nœud XML de rim:Slot | Contenu XDS | Card. CI-SIS |
|---------------------------------|-----------------------------|-----------------|
| Attribut name | "authorRole" | [1..1] |
| Élément rim:ValueList/rim:Value | Valeur de authorRole | [1..1] |

Élément XML rim:Slot – métadonnée XDS **authorSpecialty** [0..1]

| Nœud XML de rim:Slot | Contenu XDS | Card. CI-SIS |
|---------------------------------|----------------------------------|-----------------|
| Attribut name | "authorSpecialty" | [1..1] |
| Élément rim:ValueList/rim:Value | Valeur de authorSpecialty | [1..1] |

Extrait de ProvideAndRegisterDocumentSetRequest.xml:

```

.....
<rim:RegistryPackage .....>
.....
  </rim:Classification>
  <rim:Classification id="urn:uuid:98765abc-8765-56ee-5b4f-b5588d1a844d"
classificationScheme="urn:uuid:a7058bb9-b4e4-4307-ba5b-e3f0ab85e12d"
classifiedObject="urn:uuid:a6e06ca8-0c75-4064-9e5d-88b9045a9ab6" nodeRepresentation="">
    <rim:Slot name="authorInstitution">
      <rim:ValueList>
        <rim:Value>CABINET DR DURANT^^^^^&amp;1.2.250.1.71.4.2.2&amp;ISO^IDNST^^^401234567890009
        </rim:Value>
      </rim:ValueList>
    </rim:Slot>
    <rim:Slot name="authorPerson">
      <rim:ValueList>
        <rim:Value>801234567890^DURANT^Bob^^^^^&amp;1.2.250.1.71.4.2.1&amp;ISO^D^^IDNPS</rim:Value>
      </rim:ValueList>
    </rim:Slot>
    <rim:Slot name="authorRole">
      <rim:ValueList>
        <rim:Value>Médecin effectuant une consultation</rim:Value>
      </rim:ValueList>
    </rim:Slot>
    <rim:Slot name="authorSpecialty">
      <rim:ValueList>
        <rim:Value>G15_10/SM54^Médecin - Médecine Générale (SM)^1.2.250.1.213.1.1.4.5</rim:Value>
      </rim:ValueList>
    </rim:Slot>
  </rim:Classification>
.....

```

4.7.8. Élément XML rim:RegistryPackage/rim:Classification-contentType

Élément XML rim:Classification – ensemble **contentType** [1..1] des métadonnées XDS **contentTypeCode**, **contentTypeCodeDisplayName** et **codingScheme**

| Nœud XML de rim:Classification | Contenu XDS | Card. CI-SIS |
|--------------------------------|---|--------------|
| Attribut id | Valeur de l'identifiant unique de l'instance de classification | [1..1] |
| Attribut objectType | "urn:oasis:names:tc:ebxml-regrep:ObjectType:RegistryObject:Classification" Nom du nœud XML : "Classification" | [0..1] |
| Attribut classificationScheme | "urn:uuid:aa543740-bdda-424e-8c96-df4873be8500" Code (URI) référençant la classification externe des types d'activités | [1..1] |
| Attribut classifiedObject | Valeur de entryUUID Instance bénéficiant de la classification | [1..1] |

| Nœud XML de rim:Classification | Contenu XDS | Card. CI-SIS |
|--------------------------------|--|-----------------|
| Attribut nodeRepresentation | Valeur de contentTypeCode | [1..1] |
| Élément rim:Name | contentTypeCodeDisplayName | [1..1] |
| Élément rim:Slot | Code système de contentTypeCode | [1..1] |

Élément XML rim:Name – métadonnée XDS **contentTypeCodeDisplayName** [1..1]

| Nœud XML de rim:Name | Contenu XDS | Card. CI-SIS |
|---|---|-----------------|
| Élément rim:LocalizedString/attribut value | Valeur de contentTypeCodeDisplayName | [1..1] |

Élément XML rim:Slot – métadonnée XDS **codingScheme** [1..1]

| Nœud XML de rim:Slot | Contenu XDS | Card. CI-SIS |
|---------------------------------|-------------------------------|-----------------|
| Attribut name | "codingScheme" | [1..1] |
| Élément rim:ValueList/rim:Value | Valeur de codingScheme | [1..1] |

Extrait de ProvideAndRegisterDocumentSetRequest.xml:

<rim:RegistryPackage>

.....

</rim:Classification>

<rim:Classification id="urn:uuid:12ee456f-7777-56dd-effe-aadd3333eabd"

classificationScheme="urn:uuid:aa543740-bdda-424e-8c96-df4873be8500"

classifiedObject="urn:uuid:a6e06ca8-0c75-4064-9e5d-88b9045a9ab6"

nodeRepresentation="SA07">

<rim:Name>

<rim:LocalizedString value="Cabinet individuel"/>

</rim:Name>

<rim:Slot name="codingScheme">

<rim:ValueList>

<rim:Value>1.2.250.1.71.4.2.4</rim:Value>

</rim:ValueList>

</rim:Slot>

</rim:Classification>

.....

4.7.9. Élément XML rim:RegistryPackage/rim:ExternalIdentifier-patientId

Élément XML rim:ExternalIdentifier - métadonnée XDS **PatientId** [1..1]

| Nœud XML de rim:ExternalIdentifier | Contenu XDS | Card. CI-SIS |
|------------------------------------|--|--------------|
| Attribut id | Valeur de l'identifiant unique de l'instance de ExternalIdentifier | [1..1] |
| Attribut objectType | "urn:oasis:names:tc:ebxml-regrep:ObjectType:RegistryObject:ExternalIdentifier" Nom du nœud XML : "ExternalIdentifier" | [0..1] |
| Attribut identificationScheme | "urn:uuid:6b5aea1a-874d-4603-a4bc-96a0a7b38446" Code (URI) référençant la classification des identifiants du patient du lot | [1..1] |
| Attribut registryObject | Valeur de entryUUID Instance pour laquelle cet identifiant est un identifiant externe | [1..1] |
| Attribut value | Valeur de patientId | [1..1] |
| Élément rim:Name | Nom en clair de l'objet du registre | [1..1] |

Élément XML rim:Name – Nom en clair de l'objet du registre [1..1]

| Nœud XML de rim:Name | Contenu XDS | Card. CI-SIS |
|--|------------------------------|--------------|
| Élément rim:LocalizedString/attribut value | "XDSSubmissionSet.patientId" | [1..1] |

Extrait de ProvideAndRegisterDocumentSetRequest.xml:

<rim:RegistryPackage

.....

</rim:Classification>

<rim:ExternalIdentifier id="urn:uuid:11fce555-33ea-78dd-efce-aadd3333eabd"

identificationScheme="urn:uuid:6b5aea1a-874d-4603-a4bc-96a0a7b38446"

registryObject="urn:uuid:a6e06ca8-0c75-4064-9e5d-88b9045a9ab6"

value="270097529305630^^^&1.2.250.1.213.1.4.8&ISO^NH">

<rim:Name>

<rim:LocalizedString value="XDSSumissionSet.patientId"/>

</rim:Name>

</rim:Classification>

4.7.10. Élément XML rim:RegistryPackage/rim:ExternalIdentifier-sourceld

Élément XML rim:ExternalIdentifier - métadonnée XDS **Sourceld** [1..1]

| Nœud XML de rim:ExternalIdentifier | Contenu XDS | Card. CI-SIS |
|------------------------------------|---|--------------|
| Attribut id | Valeur de l'identifiant unique de l'instance de ExternalIdentifier | [1..1] |
| Attribut objectType | "urn:oasis:names:tc:ebxml-regrep:ObjectType:RegistryObject:ExternalIdentifier" Nom du nœud XML : "ExternalIdentifier" | [0..1] |
| Attribut identificationScheme | "urn:uuid:554ac39e-e3fe-47fe-b233-965d2a147832" Code (URI) référençant la classification des identifiants des systèmes émetteurs de lots | [1..1] |
| Attribut registryObject | Valeur de entryUUID Instance pour laquelle cet identifiant est un identifiant externe | [1..1] |
| Attribut value | Valeur de sourceld | [1..1] |
| Élément rim:Name | Nom en clair de l'objet du registre | [1..1] |

Élément XML rim:Name – Nom en clair de l'objet du registre [1..1]

| Nœud XML de rim:Name | Contenu XDS | Card. CI-SIS |
|--|-----------------------------|--------------|
| Élément rim:LocalizedString/attribut value | "XDSSubmissionSet.sourceld" | [1..1] |

Extrait de ProvideAndRegisterDocumentSetRequest.xml:

```

.....
<rim:RegistryPackage .....>
.....
  </rim:Classification>
  <rim:ExternalIdentifier id="urn:uuid:88fce555-44ea-91dd-effe-aadd3333eabd"
identificationScheme="urn:uuid:554ac39e-e3fe-47fe-b233-965d2a147832"
registryObject="urn:uuid:a6e06ca8-0c75-4064-9e5d-88b9045a9ab6" value="1.3.6.1.4.1.21367.2005.3.7">
    <rim:Name>
      <rim:LocalizedString value="XDSSumissionSet.sourceId"/>
    </rim:Name>
  </rim:Classification>
.....

```


4.7.11. Élément XML rim:RegistryPackage/rim:ExternalIdentifier-uniqueId

Élément XML rim:RegistryPackage - métadonnée XDS **uniqueId** [1..1]

| Nœud XML de rim:ExternalIdentifier | Contenu XDS | Card. CI-SIS |
|------------------------------------|---|--------------|
| Attribut id | Valeur de l'identifiant unique de l'instance de ExternalIdentifier | [1..1] |
| Attribut objectType | "urn:oasis:names:tc:ebxml-regrep:ObjectType:RegistryObject:ExternalIdentifier" Nom du nœud XML : "ExternalIdentifier" | [0..1] |
| Attribut identificationScheme | "urn:uuid:96fdda7c-d067-4183-912e-bf5ee74998a8" Code (URI) référençant la classification des identifiants uniques globaux des lots de soumission | [1..1] |
| Attribut registryObject | Valeur de entryUUID Instance pour laquelle cet identifiant est un identifiant externe | [1..1] |
| Attribut value | Valeur de uniqueId | [1..1] |
| Élément rim:Name | Nom en clair de l'objet du registre | [1..1] |

Élément XML rim:Name – Nom en clair de l'objet du registre [1..1]

| Nœud XML de rim:Name | Contenu XDS | Card. CI-SIS |
|--|-------------------------------|--------------|
| Élément rim:LocalizedString/attribut value | "XDSRegistryPackage.uniqueId" | [1..1] |

Extrait de ProvideAndRegisterDocumentSetRequest.xml:

```

.....
<rim:RegistryPackage .....>
.....
  </rim:Classification>
  <rim:ExternalIdentifier id="urn:uuid:abc34bac-22ef-dd78-ef5e-aadd3333eabd"
identificationScheme="urn:uuid:96fdda7c-d067-4183-912e-bf5ee74998a8"
registryObject="urn:uuid:a6e06ca8-0c75-4064-9e5d-88b9045a9ab6" value="1.3.6.1.5.2.21367.2006.3.7">
    <rim:Name>
      <rim:LocalizedString value="XDSSubmissionSet.uniqueId"/>
    </rim:Name>
  </rim:Classification>
</rim:RegistryPackage>
.....

```

4.8. Construction ebRIM de Association XDS

La description de cette construction ne couvre pas les associations liant le classeur aux autres objets du registre mais l'équivalent rim:Association des classes XDS :

- ▶ SubmissionSetToDocumentEntry_HasMember_Association,
- ▶ DocumentEntryToDocumentEntry_RPLC_Association,
- ▶ UpdateAvailabilityStatus_Association.

rim:Association représente dans ebRIM toute association entre les objets du registre. La Figure 13 représente la construction de rim:Association reposant sur plusieurs classes. Cette construction reprend les classes et attributs du sous-ensemble ebRIM utilisé pour les soumissions XDS, présenté en Figure 6. La navigabilité des associations est représentée sur ce diagramme pour indiquer l'ordre de l'imbrication de ces classes.

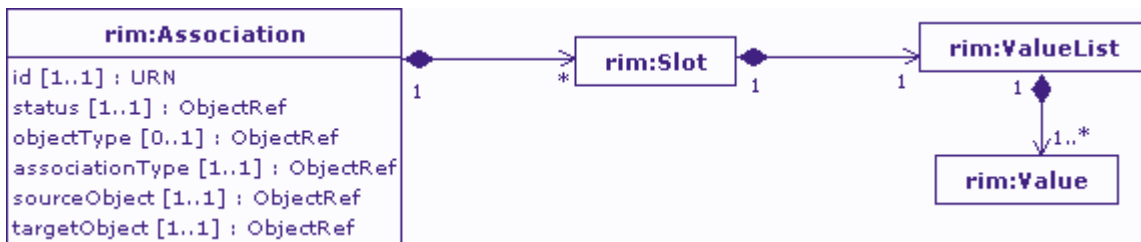


Figure 13: rim:Association

4.9. Mapping Association XDS→rim:Association

4.9.1. Etape1 : Equivalent ebRIM de chaque attribut de Association XDS

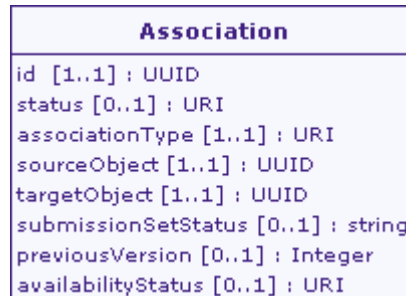


Figure 14: Classe XDS Association

La classe Association XDS présentée à la Figure 14 reprend les attributs de toutes associations entre fiches ou entre lot de soumission et fiche, à décrire en détail dans cette section. L'attribut **availabilityStatus** a été ajouté. Il est présent dans l'association du message « Update Document Set Request » pour la mise à jour de la métadonnée **availabilityStatus**. La transformation de cette classe en rim:Association nécessite d'allouer un équivalent ebRIM à chaque métadonnée XDS. Ces équivalents sont indiqués en rouge sur la Figure 15.

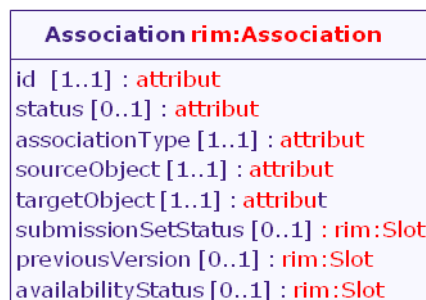


Figure 15: Equivalence attribut de Association XDS – Objets ebRIM (en rouge)

4.9.2. Etape 2 : Alimentation de <rim:Association>

Les tables ci-dessous définissent pour chaque association XDS, son contenu dans la représentation XML de la classe ebRIM Association dans l'ordre du diagramme présenté Figure 13, en respectant la hiérarchie et les imbrications ebRIM.

Description de cette association pour les messages des transactions « Provide and Register Document Set-b » et « Register Document Set-b ».

4.9.3. Élément XML rim:Association–métadonnée XDS SubmissionSetToDocumentEntry_HasMember_Association

| Nœud XML de rim:Association | Contenu XDS | Card. CI-SIS |
|-----------------------------|---|--------------|
| Attribut id | Valeur de id (identifiant de l'instance Association) | [1..1] |
| Attribut status | Valeur de status | [1..1] |
| Attribut associationType | "urn:oasis:names:tc:ebxml-regrep:AssociationType:HasMember" | [1..1] |
| Attribut sourceObject | Valeur de SubmissionSet/entryUUID | [1..1] |
| Attribut targetObject | Valeur de DocumentEntry/entryUUID de la fiche du lot de soumission | [1..1] |
| Élément Slot | SubmissionSetStatus | [1..1] |

Élément XML rim:Slot – métadonnée XDS **SubmissionSetStatus** [1..1]

| Nœud XML de rim:Slot | Contenu XDS | Card. CI-SIS |
|---------------------------------|--|--------------|
| Attribut name | "SubmissionSetStatus" | [1..1] |
| Élément rim:ValueList/rim:Value | Valeur de SubmissionSetStatus ("Original" ou "Reference") | [1..1] |

Extrait de ProvideAndRegisterDocumentSetRequest.xml:

```

...
</rim:RegistryPackage>
<rim:Association id="urn:uuid:aa664422-22ef-dd78-efef-aadd3333eabd"
status="urn:oasis:names:tc:ebxml-regrep:StatusType:Approved"
associationType="urn:oasis:names:tc:ebxml-regrep:AssociationType:HasMember"
sourceObject="urn:uuid:a6e06ca8-0c75-4064-9e5d-88b9045a9ab6"
targetObject="urn:uuid:4a889fd4-012f-4000-e008-12c48372fe64"
  <rim:Slot name="SubmissionSetStatus">
    <rim:ValueList>
      <rim:Value>Original</rim:Value>
    </rim:ValueList>
  </rim:Slot>
</rim:Association>

```

...

4.9.4. Élément XML rim:Association - SubmissionSetToDocumentEntry_HasMember (Update Document Set)

Description de cette association pour le message de la transaction « Update Document Set », mise à jour de **confidentialityCode**, voir volet Partage, section "Remplacement d'une fiche par une nouvelle version suite à la mise à jour de la métadonnée **confidentialityCode**.

Élément XML rim:Association – métadonnée XDS

SubmissionSetToDocumentEntry_HasMember_Association

| Nœud XML de rim:Association | Contenu XDS | Card. CI-SIS |
|-----------------------------|--|--------------|
| Attribut id | Valeur de id (identifiant de l'instance Association) | [1..1] |
| Attribut status | Valeur de status | [1..1] |
| Attribut associationType | "urn:oasis:names:tc:ebxml-regrep:AssociationType:HasMember" | [1..1] |
| Attribut sourceObject | Valeur de SubmissionSet/entryUUID | [1..1] |
| Attribut targetObject | Valeur de DocumentEntry/entryUUID de la fiche du lot de soumission (nouvelle version) | [1..1] |
| Élément Slot | SubmissionSetStatus | [1..1] |
| Élément Slot | PreviousVersion | [1..1] |

Élément XML rim:Slot – métadonnée XDS **SubmissionSetStatus** [1..1]

| Nœud XML de rim:Slot | Contenu XDS | Card. CI-SIS |
|---------------------------------|---|--------------|
| Attribut name | "SubmissionSetStatus" | [1..1] |
| Élément rim:ValueList/rim:Value | Valeur de SubmissionSetStatus : "Original" | [1..1] |

Élément XML rim:Slot – métadonnée XDS **PreviousVersion** [1..1]

| Nœud XML de rim:Slot | Contenu XDS | Card. CI-SIS |
|---------------------------------|--|--------------|
| Attribut name | "PreviousVersion" | [1..1] |
| Élément rim:ValueList/rim:Value | Valeur de la version la plus récente de la fiche du registre à mettre à jour | [1..1] |

Extrait de UpdateDocumentSet.xml:

```

...
</rim:RegistryPackage>
<rim:Association id="urn:uuid:abcdef11-22ef-dd78-efef-aadd3333eabd"
status="urn:oasis:names:tc:ebxml-regrep:StatusType:Approved"
associationType="urn:oasis:names:tc:ebxml-regrep:AssociationType:HasMember"
sourceObject="urn:uuid:a6e06ca8-0c75-4064-9e5d-88b9045a9ab6"
targetObject="urn:uuid:4a889fd4-012f-4000-e008-12c48372ef18"
  <rim:Slot name="SubmissionSetStatus">
    <rim:ValueList>
      <rim:Value>Original</rim:Value>
    </rim:ValueList>
  </rim:Slot>
  <rim:Slot name="PreviousVersion">
    <rim:ValueList>
      <rim:Value>1</rim:Value>
    </rim:ValueList>
  </rim:Slot>
</rim:Association>
...

```

4.9.5. Élément XML rim:Association - DocumentEntryToDocumentEntry_RPLC

Description de cette association pour les messages des transactions « Provide and Register Document Set-b » et « Register Document Set-b ».

Élément XML rim:Association – métadonnée XDS **DocumentEntryToDocumentEntry_RPLC_Association**

| Nœud XML de rim:Association | Contenu XDS | Card. CI-SIS |
|-----------------------------|--|--------------|
| Attribut id | Valeur de id (identifiant de l'instance Association) | [1..1] |
| Attribut status | Valeur de status | [1..1] |
| Attribut associationType | "urn:ihe:iti:2007:AssociationType:RPLC" | [1..1] |
| Attribut sourceObject | Valeur de DocumentEntry/entryUUID de la fiche de la soumission | [1..1] |
| Attribut targetObject | Valeur de DocumentEntry/entryUUID de la fiche du registre à remplacer | [1..1] |

Extrait de ProvideAndRegisterDocumentSetRequest.xml:

```

...
</rim:RegistryPackage>
<rim:Association id="urn:uuid:abc456ef-22ef-dd78-efef-aadd3333eabd"
status="urn:oasis:names:tc:ebxml-regrep:StatusType:Approved"
associationType="urn:ihe:iti:2007:AssociationType:RPLC"
sourceObject="urn:uuid:5b991ae5-012f-4000-e008-12c48372ab76"
targetObject="urn:uuid:4a889fd4-012f-4000-e008-12c48372fe64"
</rim:Association>
...

```

4.9.6. Élément XML rim:Association – UpdateAvailabilityStatus

Description de cette association pour le message de la transaction « Update Document Set », mise à jour de la métadonnée **availabilityStatus** d'une fiche, voir volet partage, section "Mise à jour de la métadonnée **availabilityStatus** d'une fiche".

Élément XML rim:Association – métadonnée XDS **UpdateAvailabilityStatus_Association**

| Nœud XML de rim:Association | Contenu XDS | Card. CI-SIS |
|-----------------------------|--|--------------|
| Attribut id | Valeur de id (identifiant de l'instance Association) | [1..1] |
| Attribut status | Valeur de status | [1..1] |
| Attribut associationType | "urn:ihe:iti:2010:AssociationType:UpdateAvailabilityStatus" | [1..1] |
| Attribut sourceObject | Valeur de SubmissionSet/entryUUID | [1..1] |
| Attribut targetObject | Valeur de DocumentEntry/entryUUID de la fiche du registre à mettre à jour | [1..1] |
| Élément Slot | NewStatus | [1..1] |
| Élément Slot | OriginalStatus | [1..1] |

Élément XML rim:Slot – métadonnée XDS **SubmissionSetStatus** [1..1]

| Nœud XML de rim:Slot | Contenu XDS | Card. CI-SIS |
|---------------------------------|--|--------------|
| Attribut name | "NewStatus" | [1..1] |
| Élément rim:ValueList/rim:Value | Nouvelle valeur de availabilityStatus de la fiche | [1..1] |

Élément XML rim:Slot – métadonnée XDS **SubmissionSetStatus** [1..1]

| Nœud XML de rim:Slot | Contenu XDS | Card. CI-SIS |
|---------------------------------|---|--------------|
| Attribut name | "OriginalStatus" | [1..1] |
| Élément rim:ValueList/rim:Value | Valeur de availabilityStatus de la fiche à mettre à jour | [1..1] |

Extrait de UpdateDocumentSet.xml:

```
...
</rim:RegistryPackage>
<rim:Association id="urn:uuid:fedcba123-22ef-dd78-effe-aadd3333eabd"
status="urn:oasis:names:tc:ebxml-regrep:StatusType:Approved"
associationType="urn:ihe:iti:2010:AssociationType:UpdateAvailabilityStatus"
sourceObject="urn:uuid:b7e16ca8-1c7575-4064-9e5d-88b9045a9ab6"
targetObject="urn:uuid:4a889fd4-012f-4000-e008-12c48372fe64"
  <rim:Slot name="NewStatus">
    <rim:ValueList>
      <rim:Value>urn:asip:ci-sis:2010:StatusType:Archived</rim:Value>
    </rim:ValueList>
  </rim:Slot>
</rim:Association>
  <rim:Slot name="OriginalStatus">
    <rim:ValueList>
      <rim:Value>urn:oasis:names:tc:ebxml-regrep:StatusType:Approved</rim:Value>
    </rim:ValueList>
  </rim:Slot>
</rim:Association>
...
```

Annexe 1 : Historique du document

| Version | Rédigé par | | Vérifié par | | Validé par | |
|---------|---|---------------|-------------|---------------|------------|---------------|
| | | | | | | |
| 1.3 | ASIP Santé | Le 15/10/2012 | ASIP Santé | Le 15/10/2012 | ASIP Santé | Le 15/10/2012 |
| | Motif et nature de la modification : Première version de cette annexe issue de la concertation du CI-SIS 1.2 | | | | | |
| 1.4 | ANS | Le 5/11/2020 | ANS | Le 5/11/2020 | ANS | Le 5/11/2020 |
| | Motif et nature de la modification : Correction de la section indiquée pour la liste des identifiants XDS <ul style="list-style-type: none"> ▶ Modification de certaines références pour les identifiants XDS ▶ Modification du document au format ANS. | | | | | |
| 1.5 | ANS | Le 9/02/2021 | ANS | Le 9/02/2021 | ANS | Le 9/02/2021 |
| | Motif et nature de la modification : <ul style="list-style-type: none"> ▶ Le transport de l'INS du patient devient obligatoire et rend, de fait, caduque l'INS-C. Ceci entraîne la suppression des références à l'INS-C. | | | | | |
| | ANS | Le 28/11/2022 | ANS | Le 28/11/2022 | ANS | Le 28/11/2022 |
| | Motif et nature de la modification : <ul style="list-style-type: none"> ▶ Intégration de la métadonnée referenceldList dans les sections 4.5.1, 4.5.2 et 4.5.3. | | | | | |