

Interrogation d'une base de connaissances externe

Spécifications fonctionnelles des échanges

Statut : Concertation | Classification : Publique | Version : 0.1.C



TABLE DES MATIERES

1. Cadre juridique et orientations organisationnelles.....	5
1.1 Exemple de cas d'usage	5
1.1.1 Accès à une base de recommandations vaccinales	5
1.1.2 Accès aux bonnes pratiques de prise en charge d'une pathologie	6
1.1.3 Accès à de la documentation à remettre au patient ou à l'utilisateur.....	6
1.2 Définitions et cadre juridique.....	6
1.3 Lectorat cible	6
2. Organisation du contexte métier.....	7
2.1 Accès direct	7
2.2 Accès via un abonnement	7
3. Définition des processus collaboratifs	8
3.1 Cas d'utilisations	8
3.1.1 Processus collaboratif "Demander des connaissances "	8
3.1.2 Processus collaboratif "S'abonner à des connaissances"	9
3.1.3 Processus collaboratif "Transmettre des connaissances externes"	10
3.2 Liste des acteurs pour l'ensemble des processus	10
4. Description des processus collaboratifs et identification des flux	11
4.1 Demander des connaissances.....	11
4.1.1 Description des actions	11
4.1.2 Identification des flux.....	12
4.2 S'abonner à des connaissances	13
4.2.1 Description des actions	13
4.2.2 Identification des flux.....	14
4.3 Transmettre des connaissances externes.....	14
4.3.1 Description des actions	15
4.3.2 Identification des flux.....	15
4.4 Synthèse des flux.....	15
5. Identification des concepts véhiculés dans les flux d'informations et correspondance avec les classes et attributs du MOS	17
5.1 Factorisation par concept	17
5.1.1 Concepts métier - Factorisation par concept	17
5.1.2 Mise en équivalence MOS	18
6. Modélisation des flux d'informations.....	19
6.1 Flux 1 - DemandeConnaissance	19

6.1.1	Classe "Demande"	19
6.1.2	Classe "ParametreRecherche"	19
6.1.3	Classe "PersonnePriseCharge"	20
6.1.4	Classe "Professionnel"	20
6.1.5	Règle de gestion	20
6.2	Flux 2 - RetourConnaissance	21
6.2.1	Classe "Connaissance"	21
6.2.2	Classe "ParametreRecherche"	21
6.2.3	Classe "ValeurParametreComplementaire"	22
6.3	Flux 3 - DemandeParametreComplementaire	22
6.3.1	Classe "Demande"	22
6.3.2	Classe "PersonnePriseCharge"	23
6.3.3	Classe "Professionnel"	23
6.3.4	Classe "ParametreRecherche"	24
6.3.5	Classe "ParametreComplementaire"	24
6.3.6	Règle de gestion	25
6.4	Flux 4 - RetourParametreComplementaire	25
6.4.1	Classe "Demande"	25
6.4.2	Classe "ParametreRecherche"	26
6.4.3	Classe "ValeurParametreComplementaire"	26
6.4.4	Classe "PersonnePriseCharge"	26
6.4.5	Classe "Professionnel"	27
6.4.6	Règle de gestion	27
6.5	Flux 5 - SoumissionAbonnement	27
6.5.1	Classe "Abonnement"	28
6.5.2	Classe "ParametreRecherche"	28
6.5.3	Classe "PersonnePriseCharge"	29
6.5.4	Classe "Professionnel"	29
6.5.5	Règle de gestion	29
6.6	Flux 6 - DemandeComplementAbonnement	30
6.6.1	Classe "ParametreComplementaire"	30
6.6.2	Classe "ParametreRecherche"	31
6.6.3	Classe "PersonnePriseCharge"	31
6.6.4	Classe "Professionnel"	31
6.6.5	Classe "Abonnement"	32
6.6.6	Règle de gestion	32
6.7	Flux 7 - RetourComplementAbonnement	33

6.7.1	Classe "ParametreRecherche".....	33
6.7.2	Classe "PersonnePriseCharge".....	33
6.7.3	Classe "Professionnel".....	34
6.7.4	Classe "ValeurParametreComplementaire".....	34
6.7.5	Classe "Abonnement".....	35
6.7.6	Règle de gestion.....	35
6.8	Flux 8 - TransmissionConnaissance	35
	Annexe 1 : Glossaire	36
	Annexe 2 : Historique du document	37

1. CADRE JURIDIQUE ET ORIENTATIONS ORGANISATIONNELLES

Ce document présente une spécification fonctionnelle générique des échanges pour l'interrogation d'une base de connaissances externe. Cette étude propose, d'une part, l'identification des processus métiers du périmètre d'étude ainsi que les interactions entre leurs systèmes et/ou composants et, d'autre part, la modélisation et la qualification des flux d'échanges qui caractérisent ces interactions.

Il est à noter que les contraintes de sécurité concernant les flux d'échanges ne sont pas traitées dans ce document. Celles-ci sont du ressort de chaque responsable de l'implémentation du mécanisme qui est dans l'obligation de se conformer au cadre juridique en la matière. L'Agence du Numérique en Santé (ANS) propose des référentiels dédiés à la politique de sécurité (la PGSSI-S) et des mécanismes de sécurisation sont définis dans les volets de la couche Transport du Cadre d'Interopérabilité des systèmes d'information de santé (CI-SIS).

Les bases de connaissances externes qui sont adressées par cette étude contiennent des informations qui permettent, par exemple, de préparer le patient à une expérience sociale ou sanitaire, de fournir des recommandations et des bonnes pratiques, d'aider les praticiens dans leurs prises de décision. Les bases de connaissances externes qui sont adressées ne contiennent pas de données personnelles et sont des connaissances stables qui n'évoluent pas ou peu. En revanche, en fonction de l'usage, les flux entre les consommateurs de connaissances et les bases de connaissances peuvent en revanche contenir des données personnelles.

Cette documentation générique a pour vocation d'offrir une base fonctionnelle de flux d'échange pour la description de tous les cas d'usage ayant à implémenter l'interrogation de bases de connaissances externes. Elle a vocation à être complétée par des spécifications correspondant aux différents contextes d'utilisation.

1.1 Exemple de cas d'usage

Les cas d'usage sont spécifiques aux contextes d'utilisation et sont décrits dans chacune des spécifications correspondantes. On peut citer comme exemples de contexte d'utilisation :

1.1.1 Accès à une base de recommandations vaccinales

Le système initiateur interroge le système cible avec des paramètres décrivant un contexte patient (ex. âge, historique vaccinal, projet de voyage...). Le système cible répond avec les recommandations vaccinales pour le contexte patient (ex. vaccination contre la fièvre jaune).

1.1.2 Accès aux bonnes pratiques de prise en charge d'une pathologie

Le système initiateur interroge le système cible avec des paramètres décrivant un contexte patient dans le cadre d'une pathologie (ex. pathologie diagnostiquée, âge, allergies...). Le système cible répond avec les bonnes pratiques de prise en charge de la pathologie en fonction du contexte décrit.

1.1.3 Accès à de la documentation à remettre au patient ou à l'utilisateur

Le système initiateur interroge le système cible avec des paramètres décrivant un contexte patient ou usager (ex. patient venant d'être diagnostiqué avec une pathologie lourde, usager rentrant pour la première fois dans un contexte de prise en charge de personne handicapée...). Le système cible répond avec de la documentation d'information à imprimer et à remettre au patient / usager.

1.2 Définitions et cadre juridique

Le cadre juridique est spécifique au contexte d'utilisation et est décrit dans chacune des spécifications correspondantes.

1.3 Lectorat cible

Les lecteurs cibles sont principalement des chefs de projets ainsi que toute personne concernée par la maîtrise d'ouvrage et qui spécifie des projets avec des interfaces interopérables.

2. ORGANISATION DU CONTEXTE METIER

Le domaine "Interrogation d'une base de connaissances externe" regroupe l'ensemble des processus qui interviennent dans l'accès à des connaissances externes depuis un système initiateur.

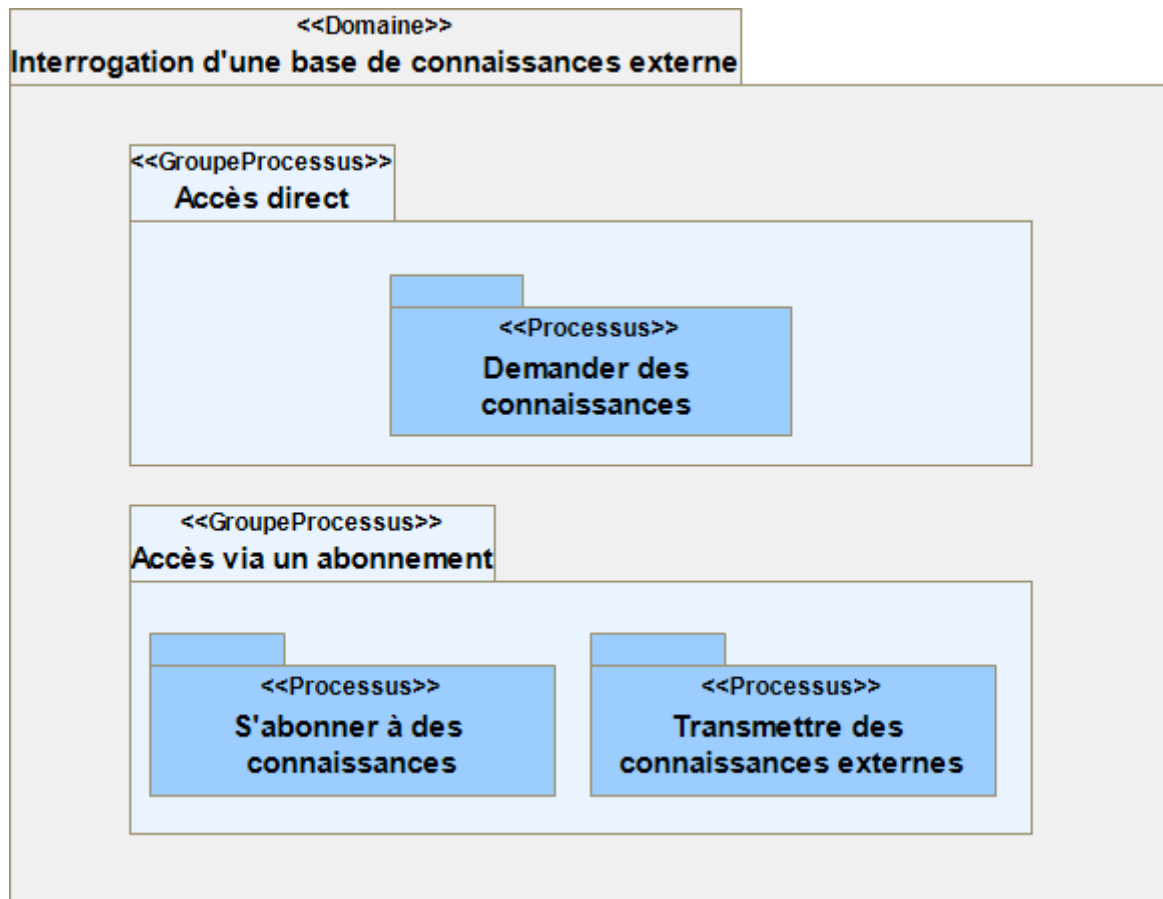


Figure 1 Organisation du contexte métier de l'étude "Interrogation base de connaissances"

Le périmètre de l'étude englobe les processus en couleur sur le diagramme de paquetage.

2.1 Accès direct

Le domaine "Interrogation d'une base de connaissances externe" contient un groupe de processus "Accès direct" qui décrit les processus permettant à un utilisateur d'accéder directement aux connaissances externes sans passer par un tiers, en mode synchrone ou asynchrone. Il comprend le processus relatif à la demande de connaissances.

2.2 Accès via un abonnement

Le domaine "Interrogation d'une base de connaissances externe" contient un groupe de processus "Accès via un abonnement" qui décrit les processus permettant à un utilisateur d'accéder aux connaissances externes en passant par un tiers, en mode asynchrone. Il comprend les processus relatifs à :

- L'abonnement à des connaissances ;
- La transmission des connaissances externes.

3. DEFINITION DES PROCESSUS COLLABORATIFS

3.1 Cas d'utilisations

3.1.1 Processus collaboratif "Demander des connaissances "

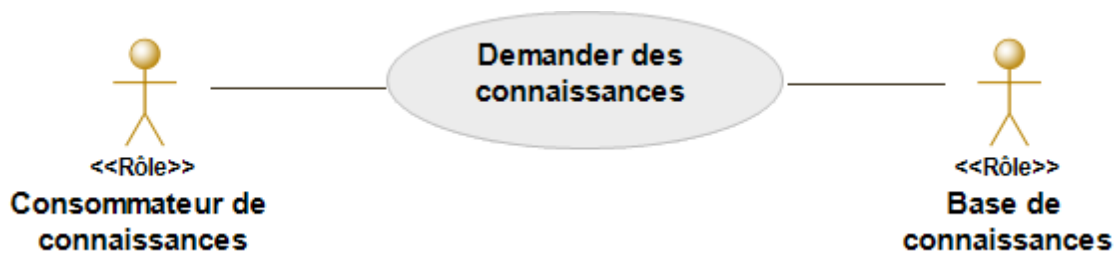


Figure 2 : Processus collaboratif "Demander des connaissances "

Service attendu	Le consommateur de connaissances interroge la base de connaissances en renseignant des paramètres de la demande afin d'obtenir les connaissances attendues.
Pré-conditions	Le demandeur est autorisé à interroger la base de connaissances.
Post-conditions	N/A
Contraintes fonctionnelles	N/A
Scénario nominal	<ol style="list-style-type: none"> 1. Le consommateur de connaissances transmet une demande de connaissances à la base de connaissance 2. La base de connaissances traite la demande et, si besoin, demande des informations complémentaires 3. La base de connaissances retourne les connaissances attendues

Table 1 Caractéristiques du processus collaboratif

3.1.2 Processus collaboratif "S'abonner à des connaissances"

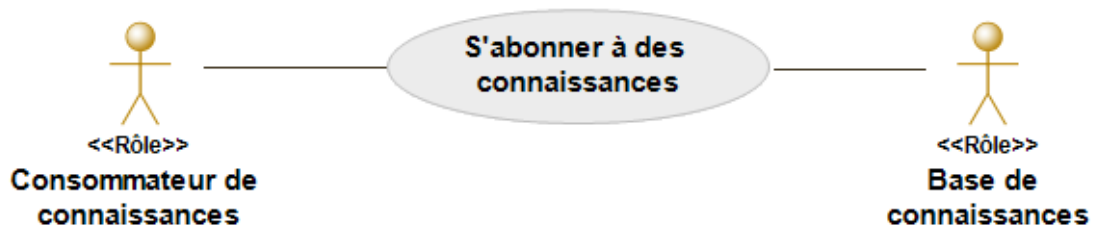


Figure 3 : Processus collaboratif "S'abonner à des connaissances"

Service attendu	Le consommateur de connaissances fait une demande d'abonnement à une base de connaissances.
Pré-conditions	N/A
Post-conditions	N/A
Contraintes fonctionnelles	N/A
Scénario nominal	<ol style="list-style-type: none"> 1. Le consommateur de connaissances transmet une demande d'abonnement à la base de connaissance 2. La base de connaissances traite la demande et, si besoin, demande des informations complémentaires 3. La base de connaissances crée l'abonnement

Table 2 Caractéristiques du processus collaboratif

3.1.3 Processus collaboratif "Transmettre des connaissances externes"

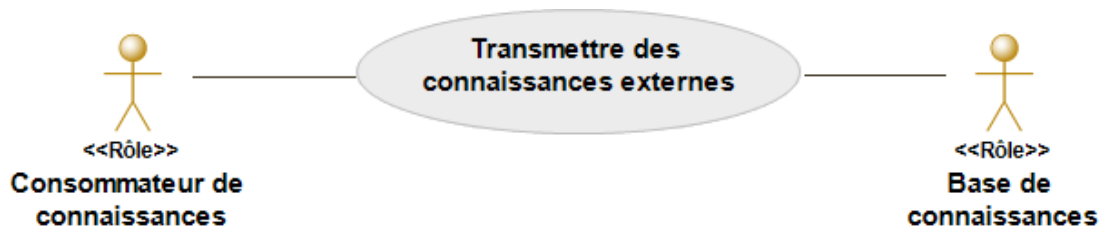


Figure 4 : Processus collaboratif "Transmettre des connaissances externes"

Service attendu	La base de connaissances transmet au consommateur de connaissances les connaissances répondant aux paramètres de demande qu'il a enregistrés lors de son abonnement (périmètre, période, ...).
Pré-conditions	Des souscriptions aux abonnements ont été préalablement définies et sont toujours actives.
Post-conditions	N/A
Contraintes fonctionnelles	N/A
Scénario nominal	<ol style="list-style-type: none"> 1. La base de connaissances identifie les connaissances répondant aux besoins du consommateur 2. La base de connaissances transmet les connaissances répondant aux besoins du consommateur

Table 3 Caractéristiques du processus collaboratif

3.2 Liste des acteurs pour l'ensemble des processus

Acteur	Description
Consommateur de connaissances	Un consommateur de connaissances est un système (une interface) qui permet à un utilisateur, professionnel de santé ou à un patient par exemple d'accéder à des connaissances sanitaires, médico-administratives, médico-sociales ou sociales.
Base de connaissances	La base de connaissances, par exemple un système expert ou un système d'aide à la décision, stocke les connaissances et les restitue au consommateur de connaissances en réponse à une demande.

Table 4 Table des acteurs

4. DESCRIPTION DES PROCESSUS COLLABORATIFS ET IDENTIFICATION DES FLUX

4.1 Demander des connaissances

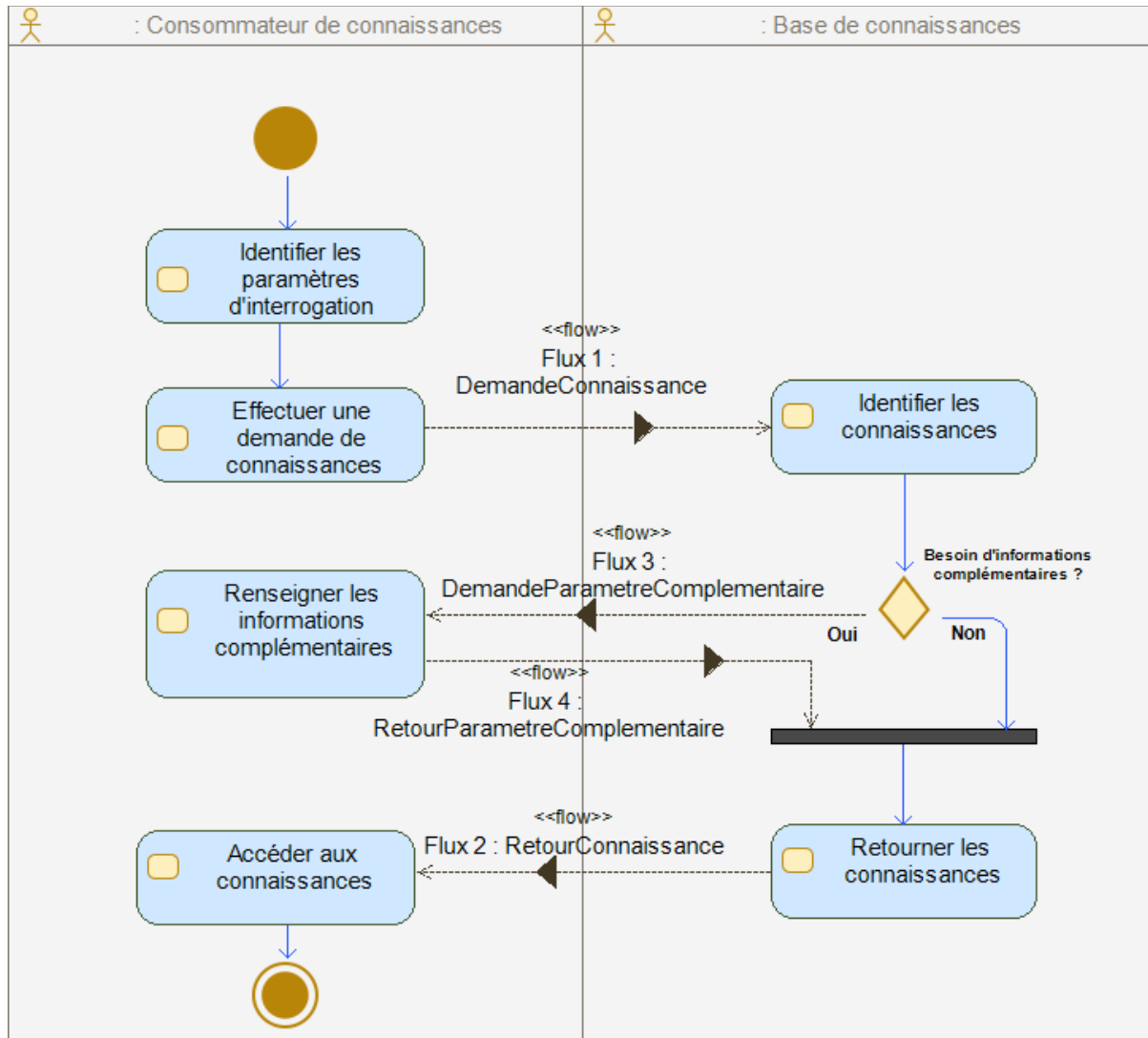


Figure 5 : Processus collaboratif "Demander des connaissances "

4.1.1 Description des actions

Action	Description
Identifier les paramètres d'interrogation	Le consommateur de connaissances procède à l'analyse du contexte ainsi qu'à l'identification des paramètres d'interrogation.
Effectuer une demande de connaissances	Le consommateur de connaissances utilise les paramètres d'interrogation préalablement identifiés pour envoyer une demande à la base de connaissance afin de récupérer les connaissances souhaitées.

Renseigner les informations complémentaires	Si la requête initiale envoyée par le consommateur de connaissances ne contient pas toutes les informations nécessaires à la base de connaissances pour identifier les connaissances souhaitées, cette dernière envoie un questionnaire de complément d'information à remplir et à retourner.
Accéder aux connaissances	Le consommateur de connaissances reçoit les connaissances de la base de connaissances.
Identifier les connaissances	La base de connaissances reçoit la demande de connaissances et la traite selon les informations qui y sont contenues.
Retourner les connaissances	La base de connaissances retourne les connaissances attendues.

Table 5 Tableau des actions

4.1.2 Identification des flux

Flux	Processus	Emetteur	Récepteur	Dans le périmètre de l'étude
Flux 1 : DemandeConnaissance	Demander des connaissances	Consommateur de connaissances	Base de connaissances	Oui
Flux 3 : DemandeParametreComplementaire	Demander des connaissances	Base de connaissances	Consommateur de connaissances	Oui
Flux 4 : RetourParametreComplementaire	Demander des connaissances	Consommateur de connaissances	Base de connaissances	Oui
Flux 2 : RetourConnaissance	Demander des connaissances	Base de connaissances	Consommateur de connaissances	Oui

Table 6 Flux

4.2 S'abonner à des connaissances

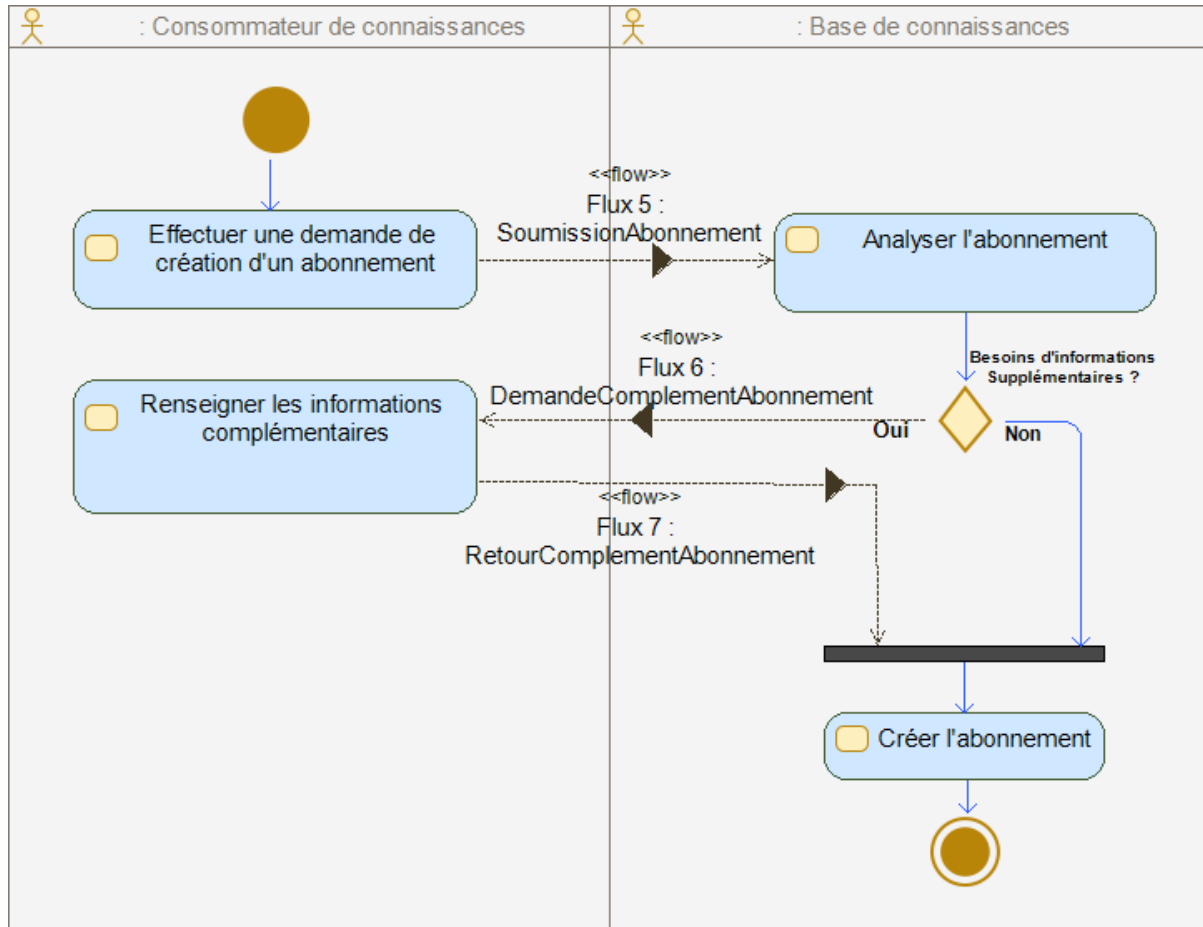


Figure 6 : Processus collaboratif "S'abonner à des connaissances"

4.2.1 Description des actions

Action	Description
Effectuer une demande de création d'un abonnement	Le consommateur de connaissances transmet à la base de connaissance les caractéristiques de l'abonnement.
Renseigner les informations complémentaires	Si la demande d'abonnement initiale envoyée par le consommateur de connaissances ne contient pas toutes les informations nécessaires à la base de connaissances pour identifier les connaissances souhaitées, cette dernière envoie un questionnaire de complément d'information à remplir et à retourner.
Créer l'abonnement	La base de connaissances traite la demande d'abonnement du consommateur de connaissances.
Analyser l'abonnement	La base de connaissances reçoit la demande de connaissances et la traite selon les informations qui y sont contenues.

Table 7 Tableau des actions

4.2.2 Identification des flux

Flux	Processus	Emetteur	Récepteur	Dans le périmètre de l'étude
Flux 5 : SoumissionAbonnement	S'abonner à des connaissances	Consommateur de connaissances	Base de connaissances	Oui
Flux 6 : DemandeComplementAbonnement	S'abonner à des connaissances	Base de connaissances	Consommateur de connaissances	Oui
Flux 7 : RetourComplementAbonnement	S'abonner à des connaissances	Consommateur de connaissances	Base de connaissances	Oui

Table 8 Flux

4.3 Transmettre des connaissances externes

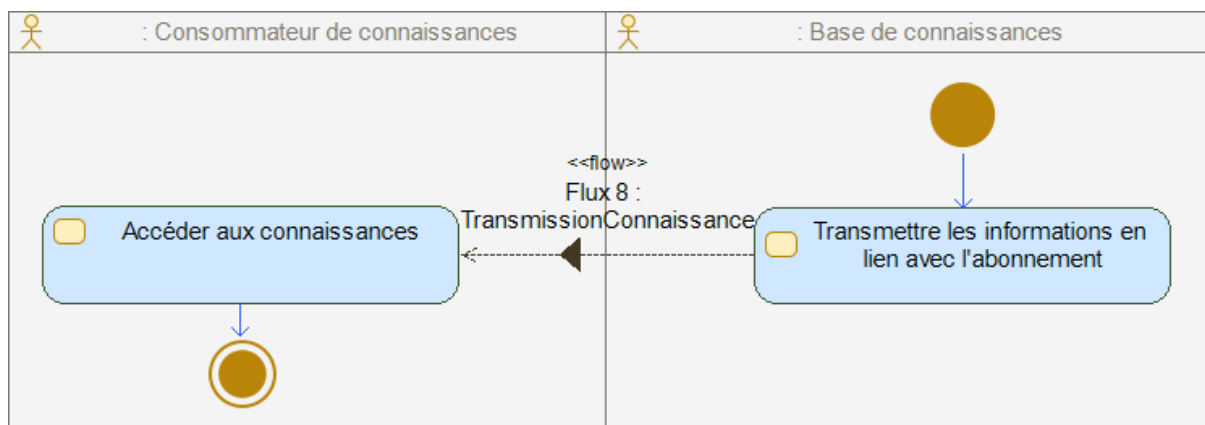


Figure 7 : Processus collaboratif "Transmettre des connaissances externes"

4.3.1 Description des actions

Action	Description
Accéder aux connaissances	Le consommateur de connaissances reçoit de la base de connaissance les connaissances correspondant à son abonnement
Transmettre les informations en lien avec l'abonnement	La base de connaissance identifie les connaissances correspondant aux caractéristiques de l'abonnement et les transmet au consommateur de connaissances.

Table 9 Tableau des actions

4.3.2 Identification des flux

Flux	Processus	Emetteur	Récepteur	Dans le périmètre de l'étude
Flux 8 : TransmissionConnaissance	Transmettre des connaissances externes	Base de connaissances	Consommateur de connaissances	Oui

Table 10 Flux

4.4 Synthèse des flux

Flux	Processus	Emetteur	Récepteur	Dans le périmètre de l'étude
Flux 1 : DemandeConnaissance	Demander des connaissances	Consommateur de connaissances	Base de connaissances	Oui
Flux 3 : DemandeParametreComplementaire	Demander des connaissances	Base de connaissances	Consommateur de connaissances	Oui
Flux 4 : RetourParametreComplementaire	Demander des	Consommateur de	Base de connaissances	Oui

	connaissances	connaissances		
Flux 2 : RetourConnaissance	Demander des connaissances	Base de connaissances	Consommateur de connaissances	Oui
Flux 5 : SoumissionAbonnement	S'abonner à des connaissances	Consommateur de connaissances	Base de connaissances	Oui
Flux 6 : DemandeComplementAbonnement	S'abonner à des connaissances	Base de connaissances	Consommateur de connaissances	Oui
Flux 7 : RetourComplementAbonnement	S'abonner à des connaissances	Consommateur de connaissances	Base de connaissances	Oui
Flux 8 : TransmissionConnaissance	Transmettre des connaissances externes	Base de connaissances	Consommateur de connaissances	Oui

Table 11 Synthèse des flux identifiés

5. IDENTIFICATION DES CONCEPTS VEHICULES DANS LES FLUX D'INFORMATIONS ET CORRESPONDANCE AVEC LES CLASSES ET ATTRIBUTS DU MOS

5.1 Factorisation par concept

5.1.1 Concepts métier - Factorisation par concept

Nom	Description	Flux
Demandeur	Initiateur de la demande d'accès aux connaissances. Il peut s'agir d'un professionnel ou de la personne prise en charge.	Flux 4 - RetourParametreComplementaire Flux 3 - DemandeParametreComplementaire Flux 1 - DemandeConnaissance Flux 7 - RetourComplementAbonnement Flux 6 - DemandeComplementAbonnement
ParametreComplementaire	Lorsque les informations constituant la requête initiale ne sont pas suffisantes pour permettre à la base de connaissances de sélectionner les connaissances attendues, cette dernière demande un ensemble d'informations en complément au consommateur de connaissances.	Flux 4 - RetourParametreComplementaire Flux 3 - DemandeParametreComplementaire Flux 7 - RetourComplementAbonnement Flux 6 - DemandeComplementAbonnement
Demande	Le demandeur renseigne une demande contenant les divers paramètres de recherche afin d'accéder aux connaissances souhaitées.	Flux 4 - RetourParametreComplementaire Flux 3 - DemandeParametreComplementaire Flux 1 - DemandeConnaissance Flux 5 - SoumissionAbonnement
Abonnement	Abonnement portant sur les connaissances attendues par le demandeur. Tout	Flux 7 - RetourComplementAbonnement

	comme une demande, l'abonnement est initié grâce aux paramètres de recherche.	Flux 6 - DemandeComplementAbonnement Flux 5 - SoumissionAbonnement
Connaissance	Réponse suite à la demande de connaissances faite par le demandeur.	Flux 8 - TransmissionConnaissance Flux 2 - RetourConnaissance

Table 12 Concepts métier

5.1.2 Mise en équivalence MOS

Concept métier	Extension	Restriction	Equivalence	Concept MOS
Demandeur		X		Professionnel et PersonnePriseCharge
ParametreComplementaire				
Demande				
Abonnement				
Connaissance				

Table 13 Mise en équivalence MOS

6. MODELISATION DES FLUX D'INFORMATIONS

6.1 Flux 1 - DemandeConnaissance

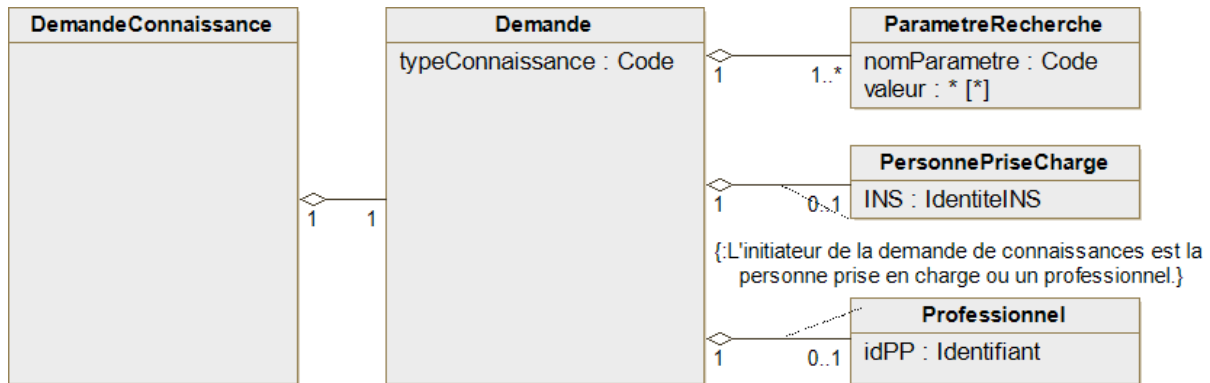


Figure 8 Flux 1 - DemandeConnaissance

6.1.1 Classe "Demande"

Demande faite par le demandeur afin d'accéder à des connaissances.

Nom	Description
typeConnaissance : [1..1] Code	Type de connaissance attendu. Il définit le contexte d'utilisation et, le cas échéant, permet d'identifier le volet du CI-SIS ou la documentation projet décrivant les spécificités du contexte ainsi que les terminologies à utiliser pour les autres éléments de type code dans le flux. La terminologie de référence consignait ces codes sera fournie à l'issue de la concertation.

Table 14 Attributs de la classe "Demande"

6.1.2 Classe "ParametreRecherche"

Les paramètres de recherches sont les données qui permettent à la base de connaissances de sélectionner les connaissances à transmettre au consommateur de connaissances.

Nom	Description
nomParametre : [1..1] Code	Nom du paramètre de recherche. Les valeurs possibles pour les paramètres de recherche sont définies le volet du CI-SIS ou la documentation projet décrivant les spécificités du contexte
valeur : [0..*] *	Valeur du paramètre de recherche.

Table 15 Attributs de la classe "ParametreRecherche"

6.1.3 Classe "PersonnePriseCharge"

Personne physique bénéficiaire de soins, d'examen, d'actes de prévention ou de services à l'origine de la demande de connaissances. Selon le contexte, la personne prise en charge peut être un patient ou un usager.

Nom	Description
INS : [1..1] IdentiteINS	Identifiant de la personne à l'origine de la demande de connaissances.

Table 16 Attributs de la classe "PersonnePriseCharge"

6.1.4 Classe "Professionnel"

Personne physique, qui travaille en tant que professionnel (professionnel enregistré dans RPPS ou ADELI), personnel autorisé ou personnel d'établissement, dans les domaines sanitaire, médico-social et social et qui est à l'origine de la demande de connaissances.

Nom	Description
idPP : [1..1] Identifiant	Identifiant national de la personne physique: ** Pour les professionnels de santé: Numéro RPPS ou ADELI. ** Pour les étudiants: Numéro RPPS depuis 2017. Remarque, le numéro Etudiant (identifiant ordinal) n'est plus attribué aux nouveaux étudiants mais peut subsister dans certaines cartes d'étudiant en pharmacie jusqu'à 2022. ** Pour les acteurs non professionnels de santé employés d'une structure : l'identifiant est composé de l'identifiant principal de la structure et de l'identifiant interne attribué par la structure.

Table 17 Attributs de la classe "Professionnel"

6.1.5 Règle de gestion

Nom	Description
	L'initiateur de la demande de connaissances est la personne prise en charge ou un professionnel.

Table 18 Règle de gestion

6.2 Flux 2 - RetourConnaissance

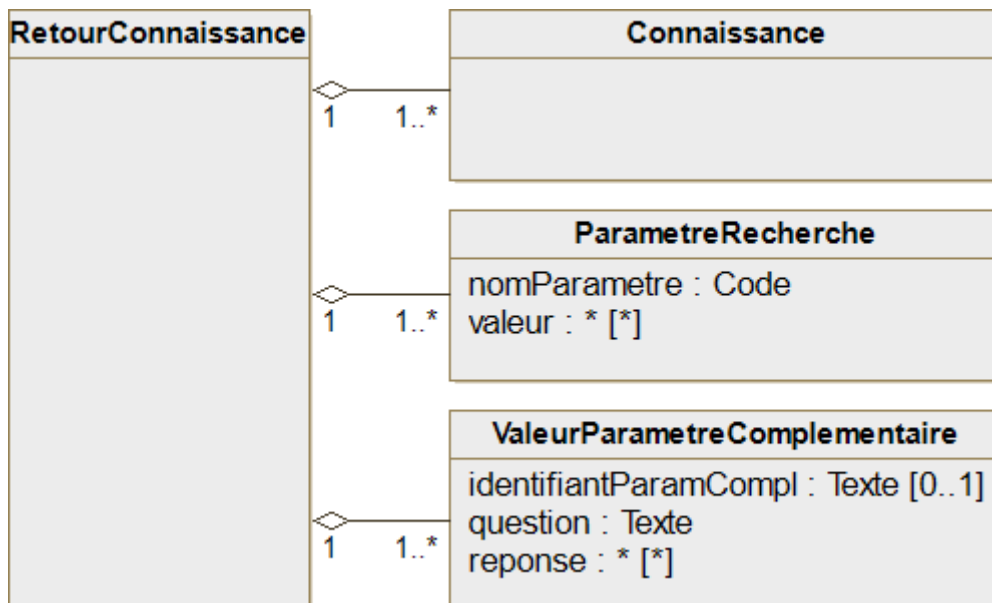


Figure 9 Flux 2 - RetourConnaissance

6.2.1 Classe "Connaissance"

Les connaissances sont les informations détaillées qui sont attendues par le consommateur de connaissances et qui répondent aux paramètres retenus.

Les attributs sont à définir dans le cas d'usage.

6.2.2 Classe "ParametreRecherche"

Les paramètres de recherches sont les données qui permettent à la base de connaissances de sélectionner les connaissances à transmettre au consommateur de connaissances.

Nom	Description
nomParametre : [1..1] Code	Nom du paramètre de recherche. Les valeurs possibles pour les paramètres de recherche sont définies le volet du CI-SIS ou la documentation projet décrivant les spécificités du contexte
valeur : [0..*] *	Valeur du paramètre de recherche.

Table 19 Attributs de la classe "ParametreRecherche"

6.2.3 Classe "ValeurParametreComplementaire"

Réponse à la question de la demande de paramètre complémentaire.

Nom	Description
identifiantParamCompl : [0..1] Texte	Identifiant du paramètre complémentaire demandé.
question : [1..1] Texte	Question posée à l'initiateur de la demande de connaissances.
reponse : [0..*] *	Réponse à la question posée. A noter que le type de l'attribut dépend du type de la réponse à la question posée.

Table 20 Attributs de la classe "ValeurParametreComplementaire"

6.3 Flux 3 - DemandeParametreComplementaire

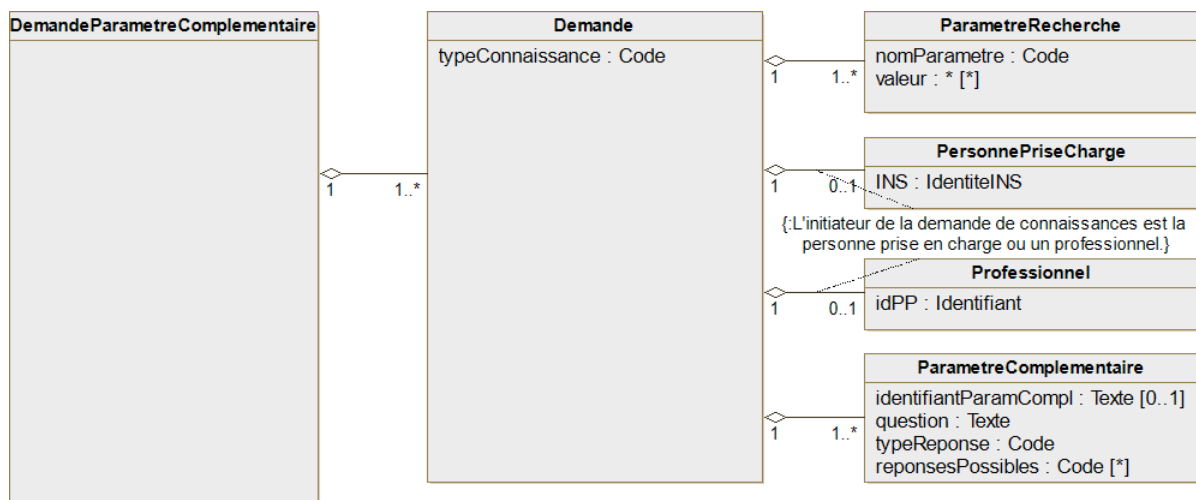


Figure 10 Flux 3 - DemandeParametreComplementaire

6.3.1 Classe "Demande"

Demande faite par le demandeur afin d'accéder à des connaissances.

Nom	Description
typeConnaissance : [1..1] Code	Type de connaissance attendu. Il définit le contexte d'utilisation et, le cas échéant, permet d'identifier le volet du CI-SIS ou la documentation projet décrivant les spécificités du contexte ainsi que les terminologies à utiliser pour les autres éléments de type code dans le flux.

	La terminologie de référence consignait ces codes sera fournie à l'issue de la concertation.
--	--

Table 21 Attributs de la classe "Demande"

6.3.2 Classe "PersonnePriseCharge"

Personne physique bénéficiaire de soins, d'exams, d'actes de prévention ou de services à l'origine de la demande de connaissances. Selon le contexte, la personne prise en charge peut être un patient ou un usager.

Nom	Description
INS : [1..1] IdentiteINS	Identifiant de la personne à l'origine de la demande de connaissances.

Table 22 Attributs de la classe "PersonnePriseCharge"

6.3.3 Classe "Professionnel"

Personne physique, qui travaille en tant que professionnel (professionnel enregistré dans RPPS ou ADELI), personnel autorisé ou personnel d'établissement, dans les domaines sanitaire, médico-social et social et qui est à l'origine de la demande de connaissances.

Nom	Description
idPP : [1..1] Identifiant	Identifiant national de la personne physique: ** Pour les professionnels de santé: Numéro RPPS ou ADELI. ** Pour les étudiants: Numéro RPPS depuis 2017. Remarque, le numéro Etudiant (identifiant ordinal) n'est plus attribué aux nouveaux étudiants mais peut subsister dans certaines cartes d'étudiant en pharmacie jusqu'à 2022. ** Pour les acteurs non professionnels de santé employés d'une structure : l'identifiant est composé de l'identifiant principal de la structure et de l'identifiant interne attribué par la structure.

Table 23 Attributs de la classe "Professionnel"

6.3.4 Classe "ParametreRecherche"

Les paramètres de recherches sont les données qui permettent à la base de connaissances de sélectionner les connaissances à transmettre au consommateur de connaissances.

Nom	Description
nomParametre : [1..1] Code	Nom du paramètre de recherche. Les valeurs possibles pour les paramètres de recherche sont définies le volet du CI-SIS ou la documentation projet décrivant les spécificités du contexte
valeur : [0..*] *	Valeur du paramètre de recherche.

Table 24 Attributs de la classe "ParametreRecherche"

6.3.5 Classe "ParametreComplementaire"

Question permettant de récupérer les informations complémentaires.

Nom	Description
identifiantParamCompl : [0..1] Texte	Identifiant de la question demandée.
question : [1..1] Texte	Question permettant de recueillir une information complémentaire.
typeReponse : [1..1] Code	Indique à l'initiateur de la demande de connaissance le type de la réponse attendue par la base de connaissances suite à la question posée. Les valeurs possibles pour les types de réponse sont définies le volet du CI-SIS ou la documentation projet décrivant les spécificités du contexte.
reponsesPossibles : [0..*] Code	Réponse(s) possible(s) à la question posée. Les valeurs possibles pour les réponses possibles sont définies le volet du CI-SIS ou la documentation projet décrivant les spécificités du contexte.

Table 25 Attributs de la classe "ParametreComplementaire"

6.3.6 Règle de gestion

Nom	Description
	L'initiateur de la demande de connaissances est la personne prise en charge ou un professionnel.

Table 26 Règle de gestion

6.4 Flux 4 - RetourParametreComplementaire

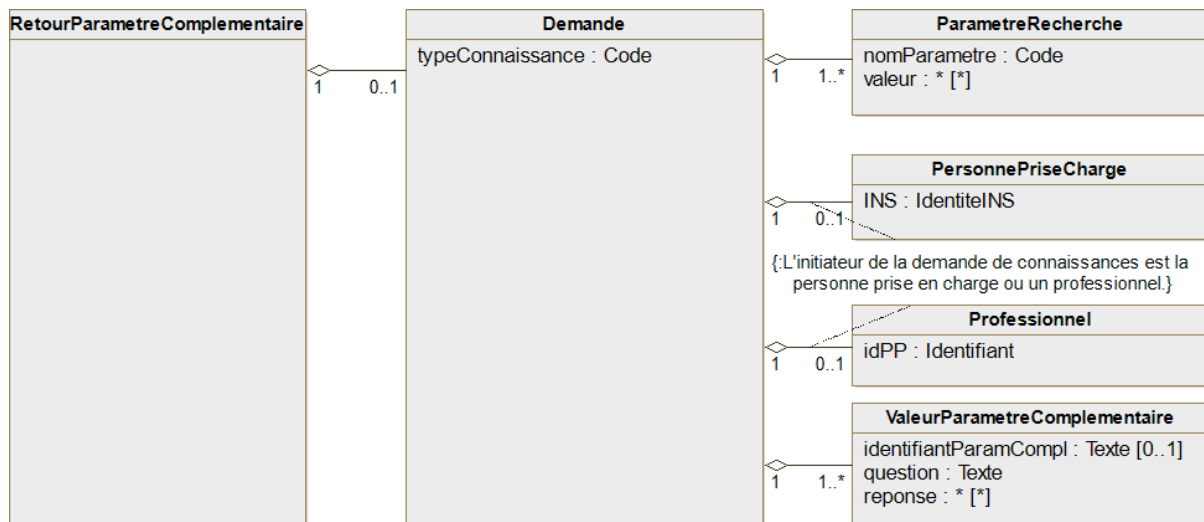


Figure 11 Flux 4 - RetourParametreComplementaire

6.4.1 Classe "Demande"

Demande faite par le demandeur afin d'accéder à des connaissances.

Nom	Description
typeConnaissance : [1..1] Code	<p>Type de connaissance attendu.</p> <p>Il définit le contexte d'utilisation et, le cas échéant, permet d'identifier le volet du CI-SIS ou la documentation projet décrivant les spécificités du contexte ainsi que les terminologies à utiliser pour les autres éléments de type code dans le flux.</p> <p>La terminologie de référence consignnant ces codes sera fournie à l'issue de la concertation.</p>

Table 27 Attributs de la classe "Demande"

6.4.2 Classe "ParametreRecherche"

Les paramètres de recherches sont les données qui permettent à la base de connaissances de sélectionner les connaissances à transmettre au consommateur de connaissances.

Nom	Description
nomParametre : [1..1] Code	Nom du paramètre de recherche. Les valeurs possibles pour les paramètres de recherche sont définies le volet du CI-SIS ou la documentation projet décrivant les spécificités du contexte
valeur : [0..*] *	Valeur du paramètre de recherche.

Table 28 Attributs de la classe "ParametreRecherche"

6.4.3 Classe "ValeurParametreComplementaire"

Réponse à la question de la demande de paramètre complémentaire.

Nom	Description
identifiantParamCompl : [0..1] Texte	Identifiant du paramètre complémentaire demandé.
question : [1..1] Texte	Question posée à l'initiateur de la demande de connaissances.
reponse : [0..*] *	Réponse à la question posée. A noter que le type de l'attribut dépend du type de la réponse à la question posée.

Table 29 Attributs de la classe "ValeurParametreComplementaire"

6.4.4 Classe "PersonnePriseCharge"

Personne physique bénéficiaire de soins, d'examens, d'actes de prévention ou de services à l'origine de la demande de connaissances. Selon le contexte, la personne prise en charge peut être un patient ou un usager.

Nom	Description
INS : [1..1] IdentiteINS	Identifiant de la personne à l'origine de la demande de connaissances.

Table 30 Attributs de la classe "PersonnePriseCharge"

6.4.5 Classe "Professionnel"

Personne physique, qui travaille en tant que professionnel (professionnel enregistré dans RPPS ou ADELI), personnel autorisé ou personnel d'établissement, dans les domaines sanitaire, médico-social et social et qui est à l'origine de la demande de connaissances.

Nom	Description
idPP : [1..1] Identifiant	Identifiant national de la personne physique: ** Pour les professionnels de santé: Numéro RPPS ou ADELI. ** Pour les étudiants: Numéro RPPS depuis 2017. Remarque, le numéro Etudiant (identifiant ordinal) n'est plus attribué aux nouveaux étudiants mais peut subsister dans certaines cartes d'étudiant en pharmacie jusqu'à 2022. ** Pour les acteurs non professionnels de santé employés d'une structure : l'identifiant est composé de l'identifiant principal de la structure et de l'identifiant interne attribué par la structure.

Table 31 Attributs de la classe "Professionnel"

6.4.6 Règle de gestion

Nom	Description
	L'initiateur de la demande de connaissances est la personne prise en charge ou un professionnel.

Table 32 Règle de gestion

6.5 Flux 5 - SoumissionAbonnement

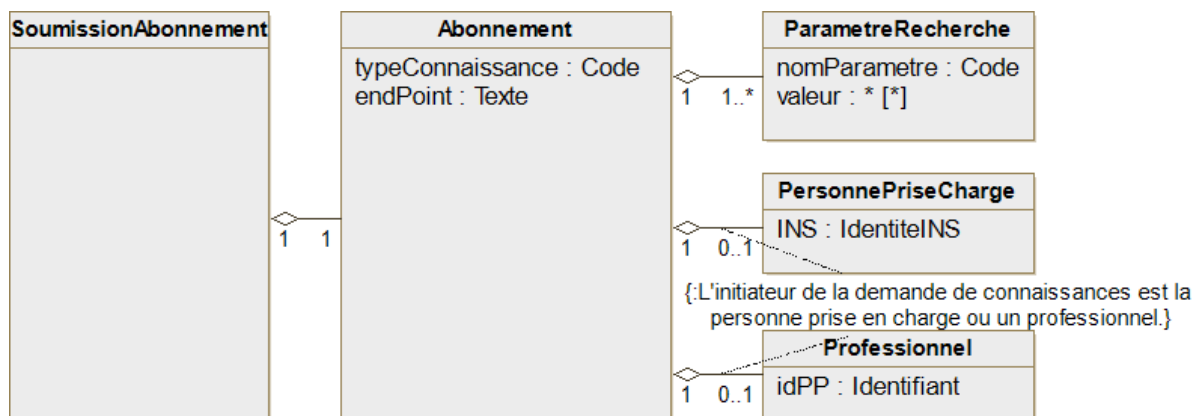


Figure 12 Flux 5 - SoumissionAbonnement

6.5.1 Classe "Abonnement"

Abonnement portant sur les connaissances attendues par le demandeur.

Nom	Description
typeConnaissance : [1..1] Code	Type de connaissances attendues. Il définit le contexte d'utilisation et, le cas échéant, permet d'identifier le volet du CI-SIS ou la documentation projet décrivant les spécificités du contexte ainsi que les terminologies à utiliser pour les autres éléments de type code dans le flux. La terminologie de référence consignait ces codes sera fournie à l'issue de la concertation.
endPoint : [1..1] Texte	L'URL décrivant le point de terminaison réel auquel envoyer les connaissances.

Table 33 Attributs de la classe "Abonnement"

6.5.2 Classe "ParametreRecherche"

Les paramètres de recherches sont les données qui permettent à la base de connaissances de sélectionner les connaissances à transmettre au consommateur de connaissances.

Nom	Description
nomParametre : [1..1] Code	Nom du paramètre de recherche. Les valeurs possibles pour les paramètres de recherche sont définies le volet du CI-SIS ou la documentation projet décrivant les spécificités du contexte
valeur : [0..*] *	Valeur du paramètre de recherche.

Table 34 Attributs de la classe "ParametreRecherche"

6.5.3 Classe "PersonnePriseCharge"

Personne physique bénéficiaire de soins, d'examens, d'actes de prévention ou de services à l'origine de la demande de connaissances. Selon le contexte, la personne prise en charge peut être un patient ou un usager.

Nom	Description
INS : [1..1] IdentiteINS	Identifiant de la personne à l'origine de la demande de connaissances.

Table 35 Attributs de la classe "PersonnePriseCharge"

6.5.4 Classe "Professionnel"

Personne physique, qui travaille en tant que professionnel (professionnel enregistré dans RPPS ou ADELI), personnel autorisé ou personnel d'établissement, dans les domaines sanitaire, médico-social et social et qui est à l'origine de la demande de connaissances.

Nom	Description
idPP : [1..1] Identifiant	Identifiant national de la personne physique: ** Pour les professionnels de santé: Numéro RPPS ou ADELI. ** Pour les étudiants: Numéro RPPS depuis 2017. Remarque, le numéro Etudiant (identifiant ordinal) n'est plus attribué aux nouveaux étudiants mais peut subsister dans certaines cartes d'étudiant en pharmacie jusqu'à 2022. ** Pour les acteurs non professionnels de santé employés d'une structure : l'identifiant est composé de l'identifiant principal de la structure et de l'identifiant interne attribué par la structure.

Table 36 Attributs de la classe "Professionnel"

6.5.5 Règle de gestion

Nom	Description
	L'initiateur de la demande de connaissances est la personne prise en charge ou un professionnel.

Table 37 Règle de gestion

6.6 Flux 6 - DemandeComplementAbonnement

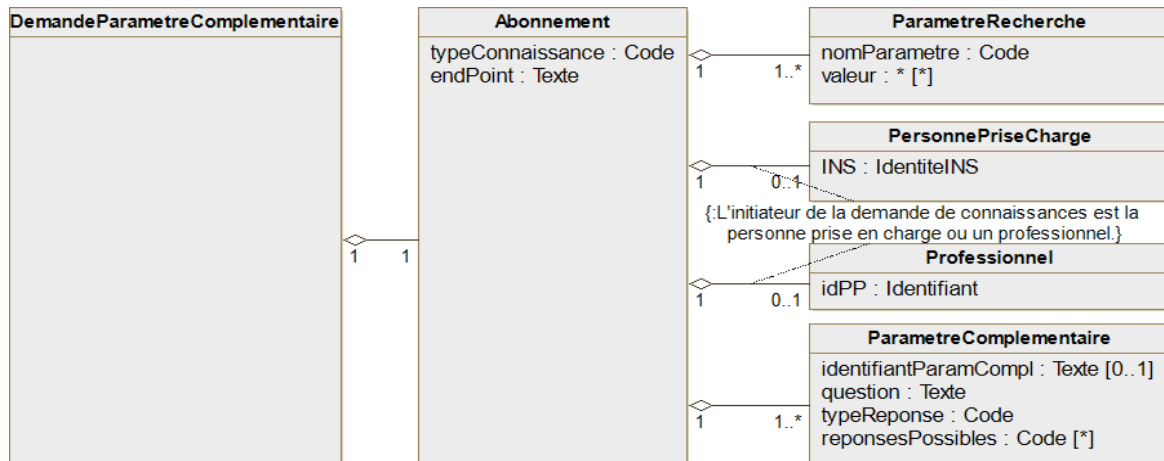


Figure 13 Flux 6 - DemandeComplementAbonnement

6.6.1 Classe "ParametreComplementaire"

Question permettant de récupérer les informations complémentaires.

Nom	Description
identifiantParamCompl : [0..1] Texte	Identifiant de la question demandée.
question : [1..1] Texte	Question permettant de recueillir une information complémentaire.
typeReponse : [1..1] Code	Indique à l'initiateur de la demande de connaissance le type de la réponse attendue par la base de connaissances suite à la question posée. Les valeurs possibles pour les types de réponse sont définies le volet du CI-SIS ou la documentation projet décrivant les spécificités du contexte.
reponsesPossibles : [0..*] Code	Réponse(s) possible(s) à la question posée. Les valeurs possibles pour les réponses possibles sont définies le volet du CI-SIS ou la documentation projet décrivant les spécificités du contexte.

Table 38 Attributs de la classe "ParametreComplementaire"

6.6.2 Classe "ParametreRecherche"

Les paramètres de recherches sont les données qui permettent à la base de connaissances de sélectionner les connaissances à transmettre au consommateur de connaissances.

Nom	Description
nomParametre : [1..1] Code	Nom du paramètre de recherche. Les valeurs possibles pour les paramètres de recherche sont définies le volet du CI-SIS ou la documentation projet décrivant les spécificités du contexte
valeur : [0..*] *	Valeur du paramètre de recherche.

Table 39 Attributs de la classe "ParametreRecherche"

6.6.3 Classe "PersonnePriseCharge"

Personne physique bénéficiaire de soins, d'examens, d'actes de prévention ou de services à l'origine de la demande de connaissances. Selon le contexte, la personne prise en charge peut être un patient ou un usager.

Nom	Description
INS : [1..1] IdentiteINS	Identifiant de la personne à l'origine de la demande de connaissances.

Table 40 Attributs de la classe "PersonnePriseCharge"

6.6.4 Classe "Professionnel"

Personne physique, qui travaille en tant que professionnel (professionnel enregistré dans RPPS ou ADELI), personnel autorisé ou personnel d'établissement, dans les domaines sanitaire, médico-social et social et qui est à l'origine de la demande de connaissances.

Nom	Description
idPP : [1..1] Identifiant	Identifiant national de la personne physique: ** Pour les professionnels de santé: Numéro RPPS ou ADELI. ** Pour les étudiants: Numéro RPPS depuis 2017. Remarque, le numéro Etudiant (identifiant ordinal) n'est plus attribué aux nouveaux étudiants mais peut subsister dans certaines cartes d'étudiant en pharmacie jusqu'à 2022. ** Pour les acteurs non professionnels de santé employés d'une structure : l'identifiant est composé de l'identifiant principal de la structure et de l'identifiant interne attribué par la structure.

Table 41 Attributs de la classe "Professionnel"

6.6.5 Classe "Abonnement"

Abonnement portant sur les connaissances attendues par le demandeur.

Nom	Description
typeConnaissance : [1..1] Code	Type de connaissances attendues. Il définit le contexte d'utilisation et, le cas échéant, permet d'identifier le volet du CI-SIS ou la documentation projet décrivant les spécificités du contexte ainsi que les terminologies à utiliser pour les autres éléments de type code dans le flux. La terminologie de référence consignait ces codes sera fournie à l'issue de la concertation.
endPoint : [1..1] Texte	L'URL décrivant le point de terminaison réel auquel envoyer les connaissances.

Table 42 Attributs de la classe "Abonnement"

6.6.6 Règle de gestion

Nom	Description
	L'initiateur de la demande de connaissances est la personne prise en charge ou un professionnel.

Table 43 Règle de gestion

6.7 Flux 7 - RetourComplementAbonnement

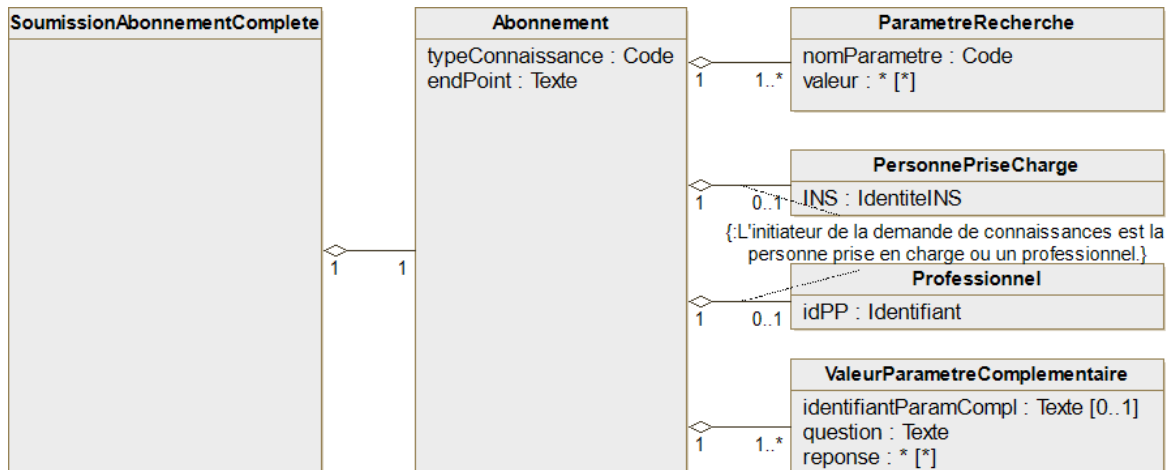


Figure 14 Flux 7 - RetourComplementAbonnement

6.7.1 Classe "ParametreRecherche"

Les paramètres de recherches sont les données qui permettent à la base de connaissances de sélectionner les connaissances à transmettre au consommateur de connaissances.

Nom	Description
nomParametre : [1..1] Code	Nom du paramètre de recherche. Les valeurs possibles pour les paramètres de recherche sont définies le volet du CI-SIS ou la documentation projet décrivant les spécificités du contexte
valeur : [0..*] *	Valeur du paramètre de recherche.

Table 44 Attributs de la classe "ParametreRecherche"

6.7.2 Classe "PersonnePriseCharge"

Personne physique bénéficiaire de soins, d'examens, d'actes de prévention ou de services à l'origine de la demande de connaissances. Selon le contexte, la personne prise en charge peut être un patient ou un usager.

Nom	Description
INS : [1..1] IdentiteINS	Identifiant de la personne à l'origine de la demande de connaissances.

Table 45 Attributs de la classe "PersonnePriseCharge"

6.7.3 Classe "Professionnel"

Personne physique, qui travaille en tant que professionnel (professionnel enregistré dans RPPS ou ADELI), personnel autorisé ou personnel d'établissement, dans les domaines sanitaire, médico-social et social et qui est à l'origine de la demande de connaissances.

Nom	Description
idPP : [1..1] Identifiant	Identifiant national de la personne physique: ** Pour les professionnels de santé: Numéro RPPS ou ADELI. ** Pour les étudiants: Numéro RPPS depuis 2017. Remarque, le numéro Etudiant (identifiant ordinal) n'est plus attribué aux nouveaux étudiants mais peut subsister dans certaines cartes d'étudiant en pharmacie jusqu'à 2022. ** Pour les acteurs non professionnels de santé employés d'une structure : l'identifiant est composé de l'identifiant principal de la structure et de l'identifiant interne attribué par la structure.

Table 46 Attributs de la classe "Professionnel"

6.7.4 Classe "ValeurParametreComplementaire"

Réponse à la question de la demande de paramètre complémentaire.

Nom	Description
identifiantParamCompl : [0..1] Texte	Identifiant du paramètre complémentaire demandé.
question : [1..1] Texte	Question posée à l'initiateur de la demande de connaissances.
reponse : [0..*] *	Réponse à la question posée. A noter que le type de l'attribut dépend du type de la réponse à la question posée.

Table 47 Attributs de la classe "ValeurParametreComplementaire"

6.7.5 Classe "Abonnement"

Abonnement portant sur les connaissances attendues par le demandeur.

Nom	Description
typeConnaissance : [1..1] Code	Type de connaissances attendues. Il définit le contexte d'utilisation et, le cas échéant, permet d'identifier le volet du CI-SIS ou la documentation projet décrivant les spécificités du contexte ainsi que les terminologies à utiliser pour les autres éléments de type code dans le flux. La terminologie de référence consignait ces codes sera fournie à l'issue de la concertation.
endPoint : [1..1] Texte	L'URL décrivant le point de terminaison réel auquel envoyer les connaissances.

Table 48 Attributs de la classe "Abonnement"

6.7.6 Règle de gestion

Nom	Description
	L'initiateur de la demande de connaissances est la personne prise en charge ou un professionnel.

Table 49 Règle de gestion

6.8 Flux 8 - TransmissionConnaissance

Le modèle du flux est identique au flux 2.

Annexe 1 : Glossaire

Sigle / Acronyme	Signification
ANS	Agence du Numérique en Santé
CI-SIS	Cadre d'interopérabilité des systèmes d'information de santé
MOS	Modèle des Objet de Santé

Annexe 2 : Historique du document

Version	Rédigé par		Vérfié par		Validé par	
0.1.C	ANS	Le 17/03/21	ANS	Le 17/03/21	ANS	Le 17/03/21
	Motif et nature de la modification : Publication pour concertation					