



# DÎTES-NOUS TOUT MON ESPACE SANTÉ

12 DÉCEMBRE 2024

*Cette session est enregistrée, et tous les supports et replays sont disponibles ici : [Dites-nous tout sur Mon espace santé ! | Agence du Numérique en Santé \(esante.gouv.fr\)](https://www.esante.gouv.fr)*



# Introduction : quelques bonnes pratiques

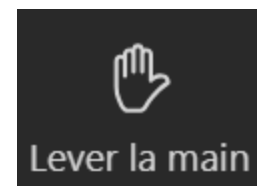
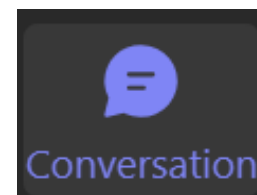


Merci de couper vos micros et caméras lorsque vous ne prenez pas la parole.



Vous pouvez poser toutes vos questions tout le long de la séance via le chat

Et lors de la séquence Questions/Réponses en levant la main



# Bienvenue dans les Dîtes-nous tout Mon espace santé !



- Fréquence mensuelle
- Durée : 1h



- Professionnels du secteur de la santé : ES, ESMS, libéraux (DSI, PS, secrétariats...)
- Acteurs régionaux: ARS, GRADeS, Assurance maladie...

## Objectifs des Dites-nous tout :

- Vous informer à propos de Mon espace santé
- Poser toutes vos questions à propos de Mon espace santé : dans le chat, en levant la main
- Echanger avec des confrères / collègues à propos des usages Mon espace santé durant les témoignages



## Ordre du jour des Dîtes-nous tout :



1h

- Où en est-on dans le déploiement de Mon espace santé : évolutions produit, chiffres clés..
- Focus sur une thématique spécifique
- Témoignages de professionnels de santé à propos de la mise en place des usages
- Questions / réponses en continu !



# ORDRE DU JOUR

1. CHIFFRES CLÉS
  2. ACTUALITÉS
  3. ATELIER
  4. QUESTIONS / RÉPONSES
  5. LES OUTILS MON ESPACE SANTÉ
-



# 1. CHIFFRES CLÉS

---

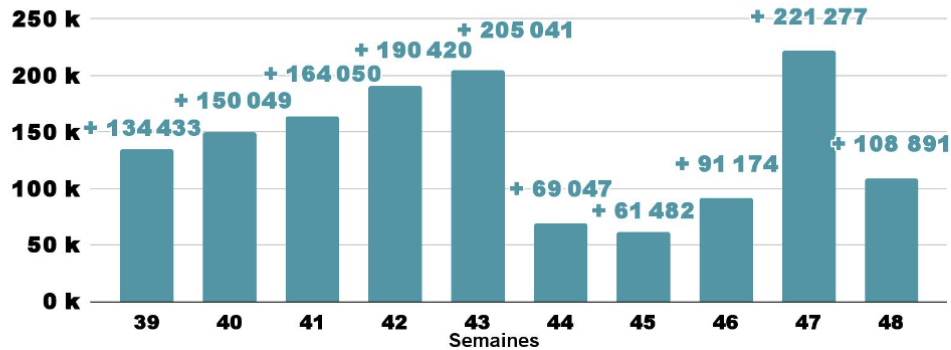
# Chiffres clés - L'activation du profil Mon espace santé

Adoption

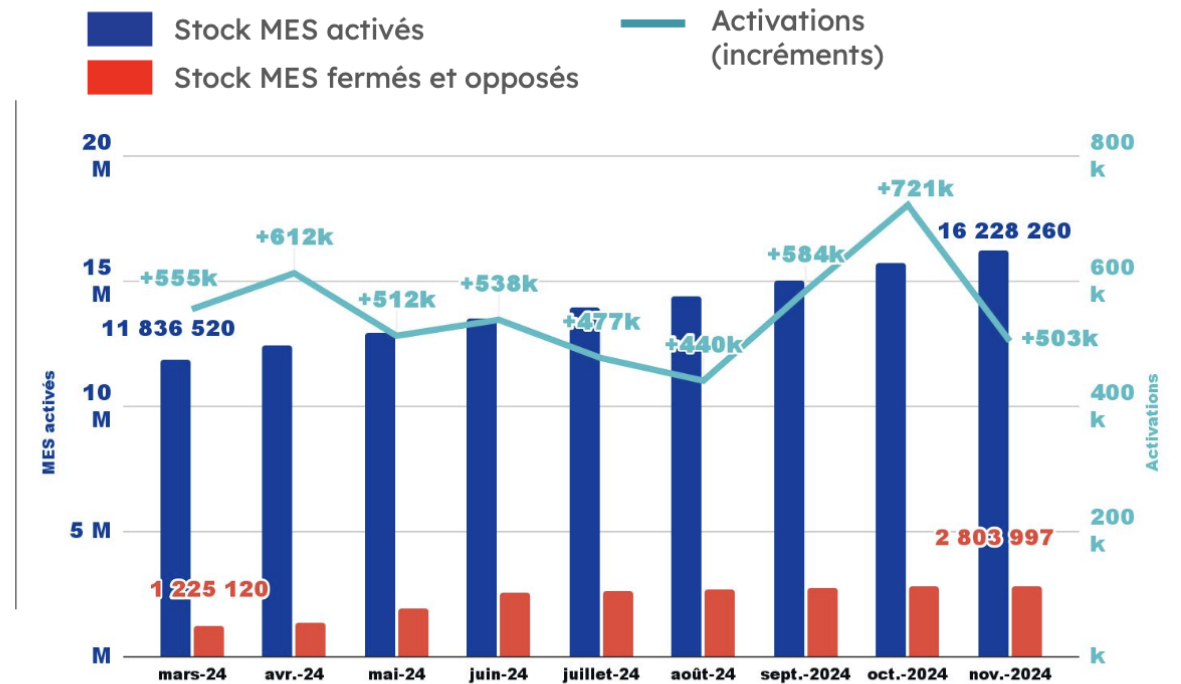
## Répartition des MES



## Évolution Hebdomadaire des MES activés

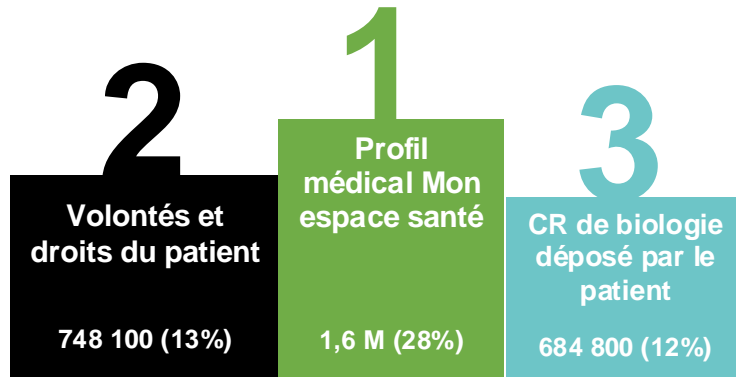


## Évolution mensuelle des MES



# Chiffres clés - Alimentation du dossier médical de Mon espace santé par les usagers

Synthèse des alimentations de documents par type sur les 12 mois glissants au 30 novembre 2024 :

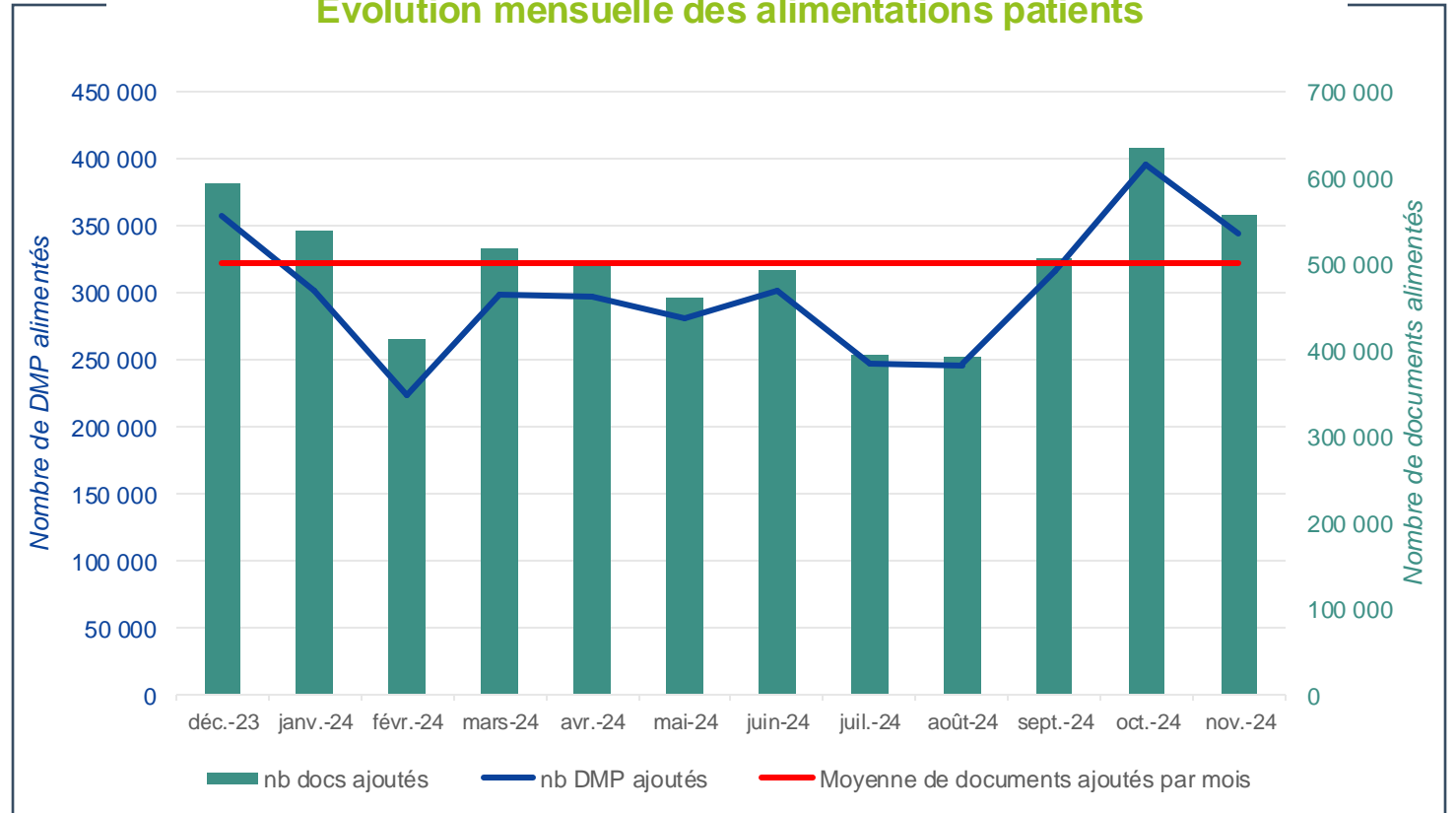


Alimentation sur les 12 derniers mois par les patients au 30 novembre 2024

**2,8 M**  
MES alimentés

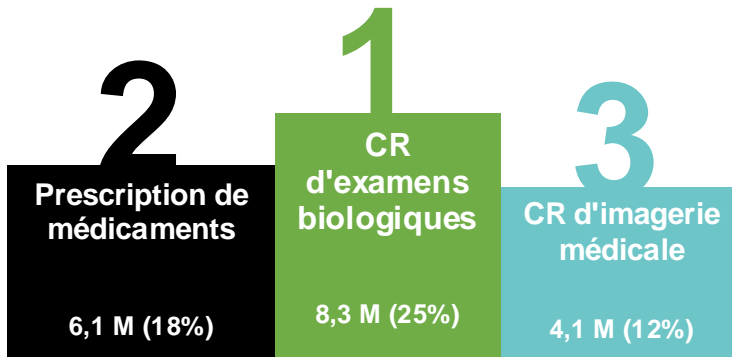
**5,7 M**  
Documents alimentés

## Evolution mensuelle des alimentations patients



# Chiffres clés - Consultation du dossier médical de Mon espace santé par les usagers

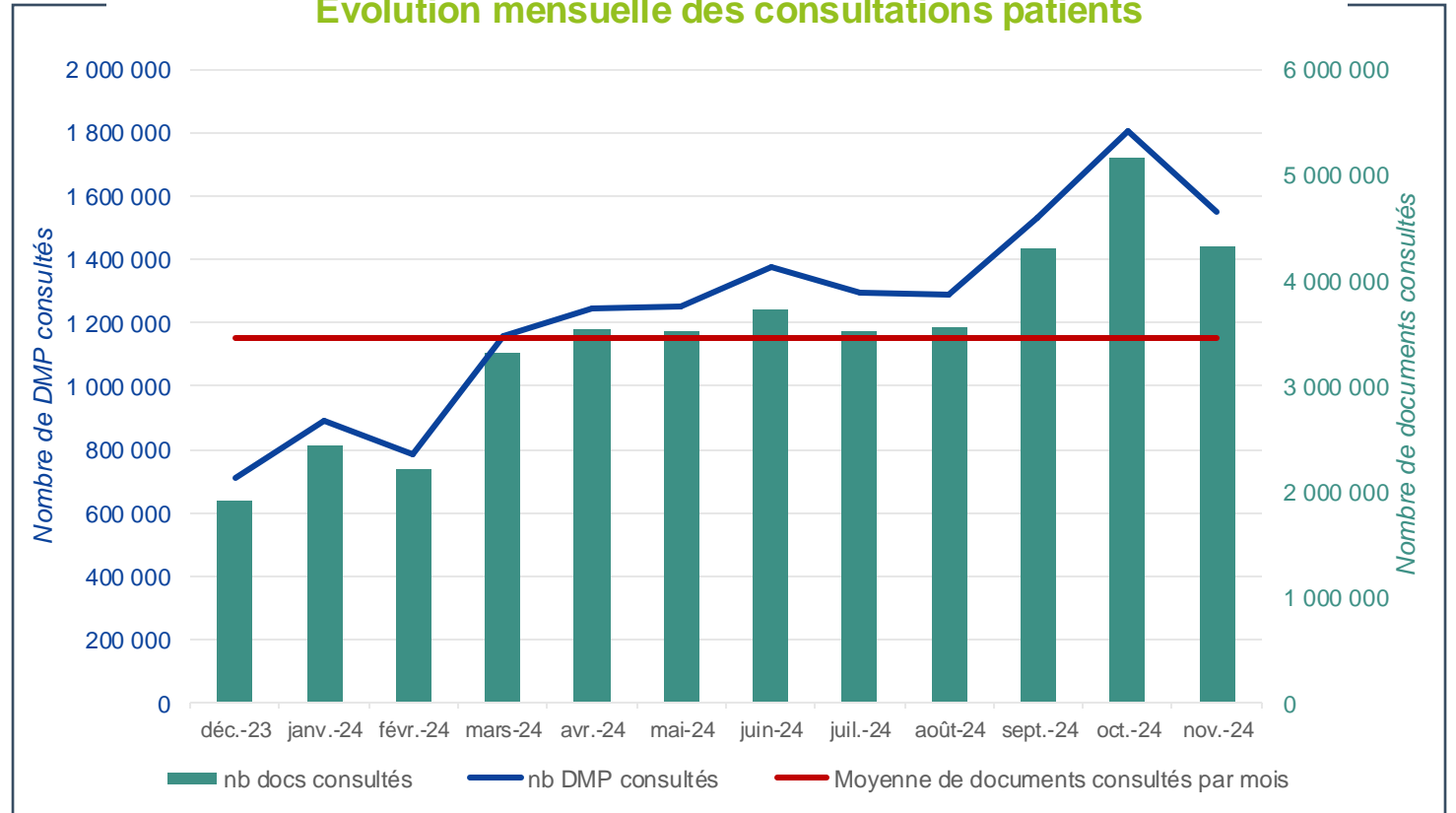
Synthèse des consultations de documents par type sur les 12 mois glissants au 30 novembre 2024 :



Consultations sur les 12 derniers mois par les patients au 30 novembre 2024

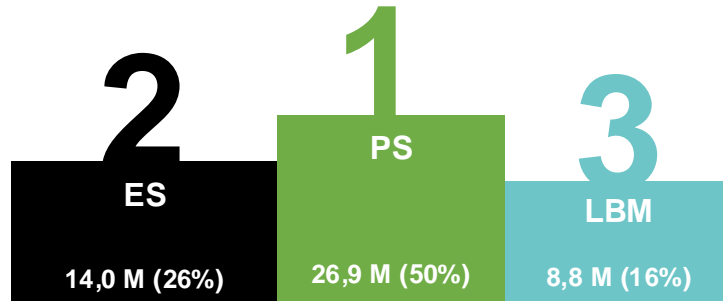
**11,3 M** MES consultés  
**33,5 M** Documents consultés

Evolution mensuelle des consultations patients

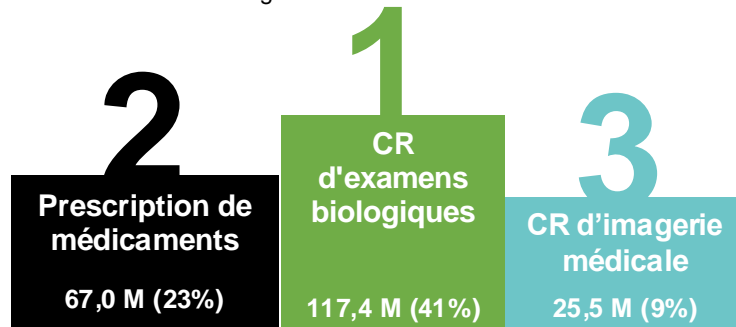


# Chiffres clés - Alimentation du dossier médical de Mon espace santé par les acteurs de santé

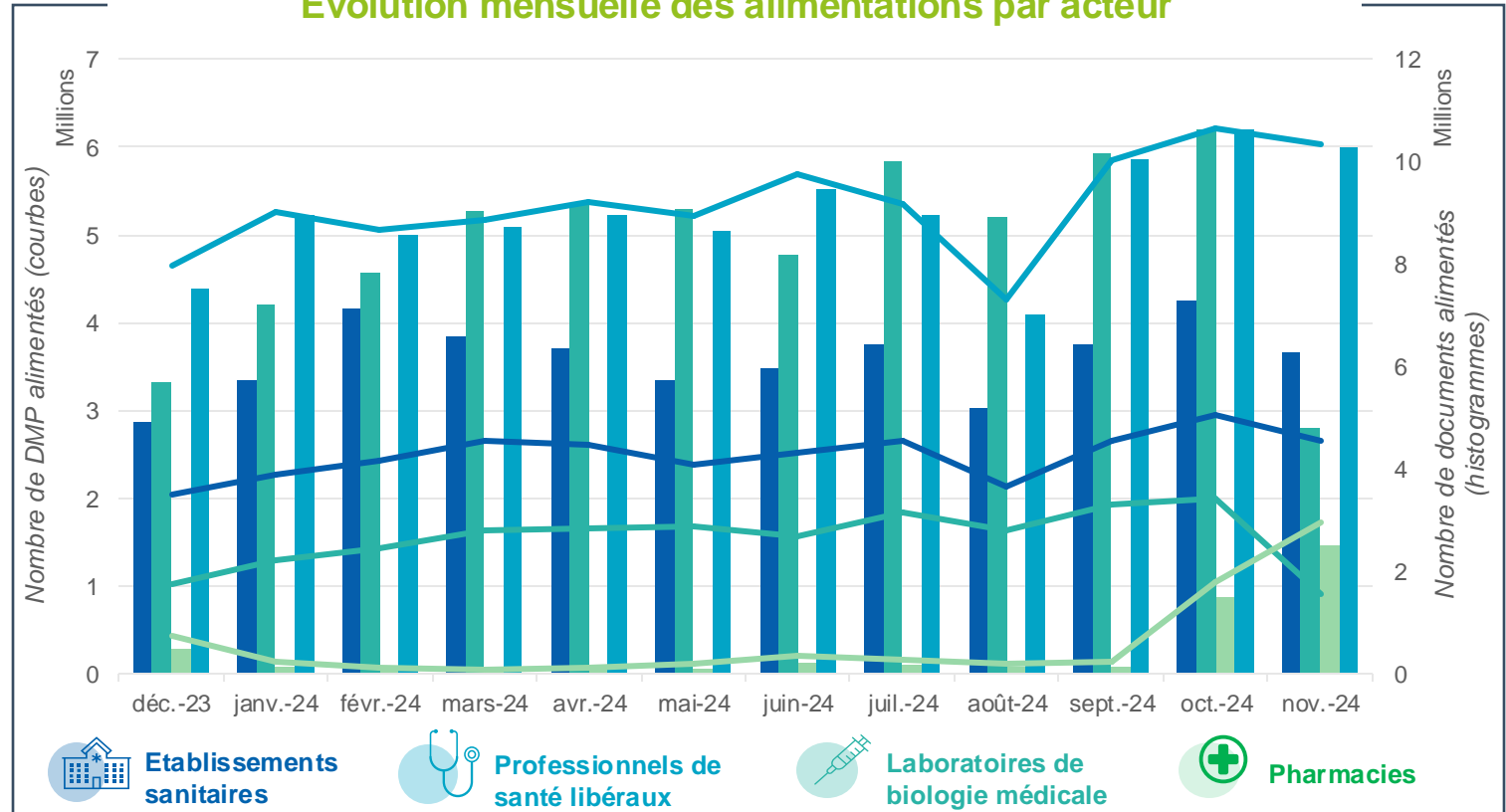
Synthèse des **alimentations de DMP par acteur** sur les 12 mois glissants au 30 novembre 2024 :



Synthèse des **alimentations de documents par type** sur les 12 mois glissants au 30 novembre 2024 :



## Evolution mensuelle des alimentations par acteur



# Résumé de la campagne de communication grand public MES

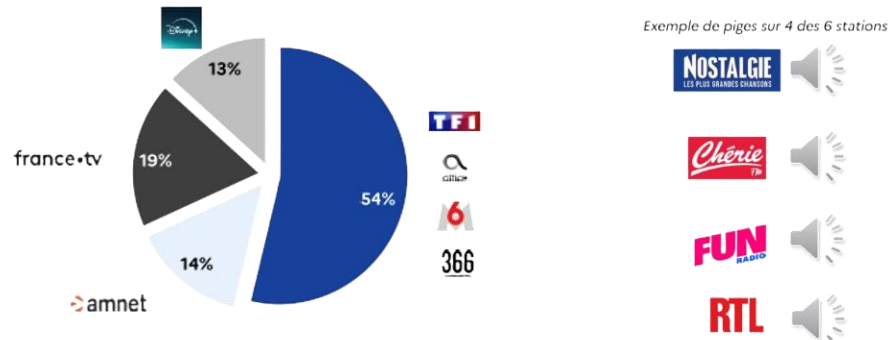
## Orchestration média : 2 vagues en 2024

### Vague 1 du 19 mai au 9 juin : TV & Radio

Au global, plus de 63% de la cible 25-59 ans touchés au moins 1x par notre campagne

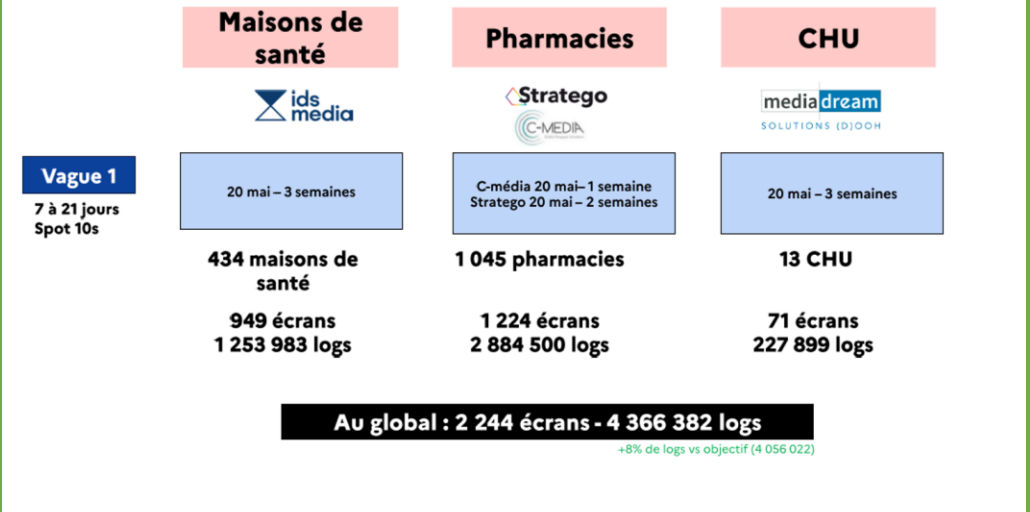
TV : +9,2M de vues

Radio : 27,1M de contacts 25-59 ans



### Vague 1 du 19 mai au 9 juin : L'affichage numérique (DOOH)

S'ancrer dans un contexte santé pour diversifier nos points de contacts sur la cible seniors



# Résumé de la campagne de communication grand public MES

## Orchestration média : 2 vagues en 2024

### Vague 2 du 30 novembre au 22 décembre : TV & Radio

**TV : diffusion de 4 films thématiques**

- Catalogue de service
- Dossier médical x2
- Agenda

Cible grand public 25/59 ans



+ chaînes TNT/CABSAT  
+ TV DROM

**Radio : Rediffusion du spot radio 30 secondes**

pendant 13 jours (30/11 au 16/12) sur une sélection de 15 stations

Cible grand public 25/59 ans



### Vague 2 du 1 au 22 décembre : Affichage Numérique (DOOH)

**Via de l'affichage numérique dans :**

- 1 045 pharmacies
- 434 maisons de santé
- 13 CHU

> la liste des points de diffusion est disponible sur ameli-Réseau / espace communication



# Résumé de la campagne de communication grand public MES

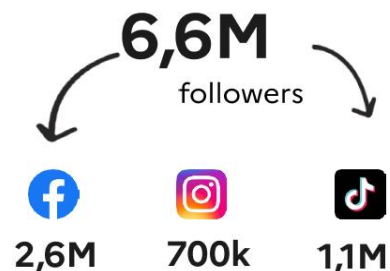
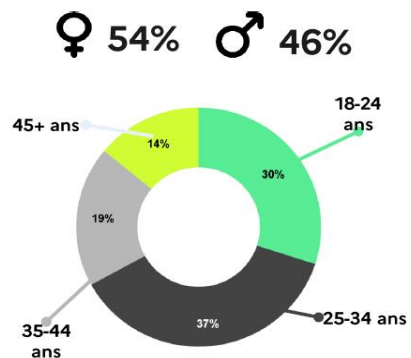
## Orchestration média : 2 vagues en 2024

### Vague 2 du 30 novembre au 22 décembre : OPERATION SPECIALE - LOOPSIDER

**Loopsider, un média d'information puissant et reconnu pour ses formats vidéo**



Média d'information, qui traite de l'actualité par le biais de vidéos sociales impactantes, avec des thématiques comme la santé, l'environnement, les enjeux sociétaux et le monde de demain, expert en décryptage et pédagogie.



Diffusion de 2 vidéos du 02 au 22 décembre



Exemple de formats



On rembobine



Format témoignage



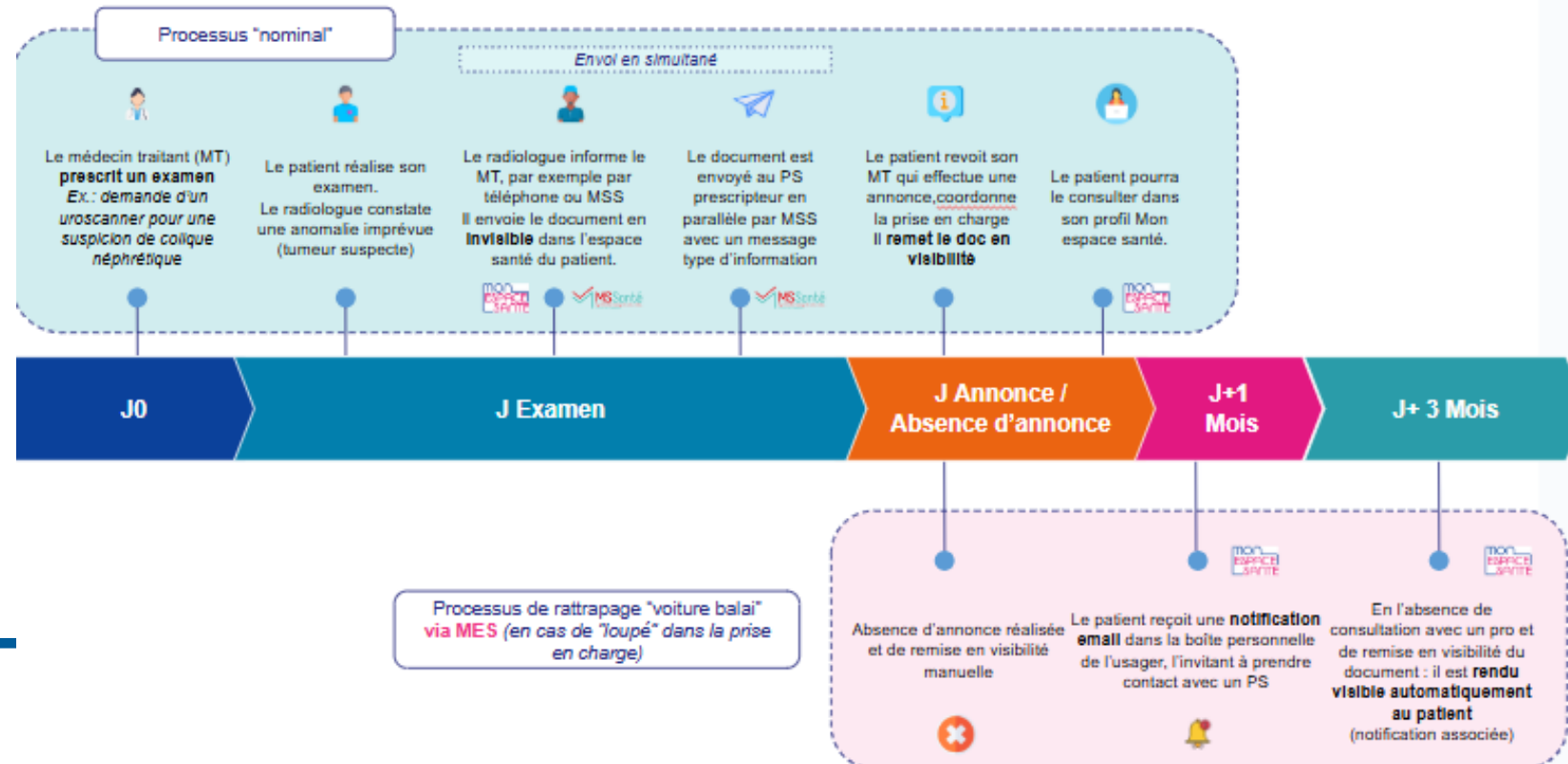
## 2. ACTUALITÉS

---

# L'invisibilisation : un enjeu spécifique au carnet de santé numérique qui nécessitait des adaptations

## Les principes clés

- Le **numérique ne doit en aucun cas se substituer à l'accompagnement humain** nécessaire à l'annonce d'un diagnostic grave mais peut jouer un rôle de rattrapage
- La limitation des alimentations en invisible **doit concerner les stricts documents dont la sensibilité du contenu justifie un accompagnement humain**
- Il faut garantir que le patient soit informé : aucun document ne sera masqué au patient de manière pérenne**



## Impacts et travaux

- Evolution juridique
- Clarification des règles d'envoi et accompagnement PS/ES/éditeurs
- Evolution des systèmes d'informations Mon espace santé / DMP et les LPS

# Concertation sur les directives anticipées et la personne de confiance

La **Délégation au numérique en santé** du **ministère de l'Accès aux Soins** avec l'appui de **l'Agence du Numérique en Santé** et de **l'Assurance maladie**, propose une **concertation sur les directives anticipées** et le rôle de la personne de confiance dans **Mon espace santé**.



Pour en savoir plus et participer à la concertation



Consultez le [site de l'ANS](#)

# MES : Un produit qui continue à évoluer pour faciliter la gestion quotidienne des parcours de santé

## 2024, les premiers pas de la prévention personnalisée

### Simplifier l'expérience utilisateurs

- Enrôlement via FConnect +
- Parcours d'onboarding personnalisés
- Optimisation de la rubrique document
- ...

### Proposer des parcours de prévention personnalisés du contenu adapté aux profils utilisateurs

- **Incitations au recours aux examens utiles** (agenda/rappels) : parcours vaccination, bilans aux âges clés, examens enfants, parcours dentaire, dépistages du cancer
- Création d'une **bibliothèque de contenus de prévention**

*Des sujets prêts mais bloqués juridiquement (aidants...)*

## 2025, faire de MES un accompagnant des assurés

Des évolutions produit en 2025 de MES/DMP qui seront limitées dans un contexte de reprise du SI DMP mais qui intègrent des évolutions structurantes pour répondre à des défis Vague 1 et V2 (N1/N3 encapsulés, gestion des documents, détection mésusages, etc.)

- Mise en place de campagnes de prévention personnalisées plus ciblées et personnalisation du contenu de prévention
- Poursuite des travaux d'enrichissement et de recherche facilitée des données de MES
- Intégration de nouveaux parcours de prévention & enrichissement des services actuels + critères de ciblage affinés
- Ouverture des échanges de données sur le catalogue
- Préparation nouveaux accès en opt-in (médecin étranger, médecine du travail)
- Investigations sur chantiers structurants : nouvelles données à ouvrir (API), consentement, santé environnement, agenda/MHS, etc.



# 3. ATELIER

---

# Atelier sur Klaxoon

Aller vers  
[go.klaxoon.com](https://go.klaxoon.com)

# EBZWZYP

 Ouvert aux utilisateurs disposant du lien  
Tous les utilisateurs disposant du lien/code ont accès à l'activité



[go.klaxoon.com/EBZWZYP](https://go.klaxoon.com/EBZWZYP)



## 4. LES OUTILS MON ESPACE SANTÉ

---

# Expérimentation Mon espace santé dans le secteur médico-social

🧪 L'expérimentation **Mon espace santé** dans le secteur médico-social touche à sa fin 🧪

Expérimentation **Mon espace santé** dans le  
secteur **médico-social** :  
Le **retour d'expérience final**

📅 Le **19 décembre** de **13h30 à 15h00**

Inscrivez-vous



🗣️ N'hésitez pas à diffuser l'information autour de vous ! 🗣️

# Tous les outils disponibles sur le site Esanté



Retrouvez tous les **outils** en fonction de votre métier sur nos **pages Esanté** consacrées à **Mon espace santé** !  
[Mon espace santé | Carnet de santé numérique sécurisé \(esante.gouv.fr\)](https://www.esante.gouv.fr)



- ✓ Tous les outils appréhender et comprendre Mon espace santé : mémos, top 15 des questions les plus posées, mode d'emploi...
- ✓ Tous les outils pour sensibiliser votre patientèle : flyers, affiches, EDL, questions de patients...
- ✓ Vidéos de démonstrations du WebPS DMP



- ✓ Tous les outils nécessaires pour mener le projet au sein de l'établissement : présentation CME, autodiagnostic technique...
- ✓ Tous les outils pour sensibiliser les PS de la structure à MES et aux usages de l'établissement
- ✓ Tous les outils pour sensibiliser la patientèle : EDL, flyer, affiches...



- ✓ Tous les outils nécessaires pour mener le projet au sein des établissements médico-sociaux : guide « pas à pas » ESMS pilotes
- ✓ Tous les outils pour sensibiliser les professionnels du médico-social à Mon espace santé
- ✓ Tous les outils pour sensibiliser les usagers du médico-social

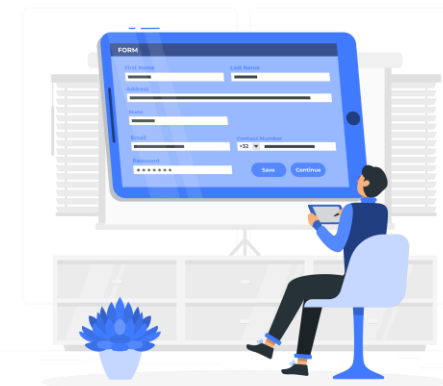
# Formulaires de remontées d'anomalies sur Mon espace santé

Si vous rencontrez des **anomalies** sur **Mon espace santé**, que ce soit au niveau de **l'application mobile** ou des **notifications** de **Mon espace santé**, n'hésitez pas à remplir ces formulaires afin de nous aider à **qualifier les problèmes** et **améliorer le produit** :

Formulaire de remontées d'anomalies sur l'application mobile Mon espace santé



Formulaire de remontées d'anomalies sur les notifications de Mon espace santé



# Module Mon espace santé sur la plateforme ANS-Formation



Mon espace santé (3 cours): Votre espace numérique individuel

***La page est disponible ici !***

# Inscrivez-vous à la newsletter Mon espace santé !



Nous vous proposons une newsletter **Mon espace santé** :

- Chiffres clés
- Actualités Mon espace santé
- Retour d'expérience terrain
- Nouveaux outils
- Rendez-vous à venir

**Newsletter Mon espace santé**

Calendrier de l'avenir, évolutions, matrice d'habilitation, actualités

**Découvrez et relayez le calendrier de l'avenir Mon espace santé**

Avant les fêtes et la fin d'année 2023, nous vous invitons à découvrir chaque jour une information à propos de Mon espace santé !

Pour vous, ou pour sensibiliser votre entourage, réalisez pas à aller le découvrir !

**Découvrez le calendrier de l'avenir Mon espace santé**

**Les chiffres clés du déploiement**

+ de 200 M de documents actifs dans Mon espace santé avec une alimentation en médecine de ville qui a plus que triplé entre août et décembre !	+ de 1M de vaccinations remarquées dans Mon espace santé en novembre	+ de 300 000 activations des usagers en septembre et octobre	40 % des utilisateurs sur mobile révenement d'un mois sur l'année
--	--	--	---

**Quoi de neuf sur Mon espace santé ?**

**Focus sur les dernières évolutions Mon espace santé**

Une nouvelle version Mon espace santé a été mise en ligne le 15 novembre dernier :

- Ajout d'un bouton « Ajuster à mes vaccinations » dans mon historique de santé permettant l'ajout d'une vaccination obtenue en pharmacie ;
- La modification du calendrier vaccinal 2023 ;
- Ajout du bouton cliquable « envoyer un message » sur les fiches PI/ES ;
- Ajout d'un lien cliquable « télécharger les données » sur la page d'historique des activités permettant à l'usager d'être redirigé vers la page de demande de remaniement des données.

**Matrice d'habilitation : intégration des 5 rôles du secteur médico-social**

La consultation des documents présents dans le dossier médical des usagers est conditionnée au rôle des professionnels et aux chefs de patients. Ces accès sont explicités au sein de la matrice d'habilitation, qui intègre désormais les 5 rôles du médico-social et une nouvelle profession :

- Coordination et orientation ;
- Administratif ou appui à l'organisation de l'accompagnement social médico-social ;
- Accompagnement social médico-social à la vie sociale, professionnelle et éducative ;
- Accompagnement social médico-social au sein ;
- Encadrement et organisation de l'accompagnement social médico-social ;
- Assistant social/service social.

**Les outils à votre disposition**

**Professionnels libéraux : comment démarrer les usages Mon espace santé ?**

Un nouveau guide est disponible pour les professionnels du secteur libéral afin de les accompagner dans la mise en place des usages.

Le guide permet de :

- Comprendre rapidement les principes de Mon espace santé ;
- Disposer des premiers éléments de langage et d'affichage pour présenter leur plateforme ;
- Visualiser rapidement l'ensemble des prérequis nécessaires pour démarrer les usages Mon espace santé et suivre pas à pas les démarches à réaliser.

**Cliquez ici pour accéder au guide**

**Découvrez les modules de e-learning Mon espace santé !**

Une plateforme e-learning pour maîtriser progressivement tous les aspects de la santé :

Vous y retrouvez des contenus de formation abordant le Ségur (des usages, des enjeux financiers et organisationnels, la décision par collectif...), les référentiels et services socio-économiques (TMS, la e-CPS, et PrédicConnect). D'autres modules complémentaires sont accessibles : MISA Santé, DMP / Mon espace santé, Cybersécurité, etc.

**Cliquez ici pour accéder à la plateforme de e-learning**

**Ça se passe sur le terrain**

Le 21 et 23 novembre dernier, la DMS, l'AMM, l'Assurance maladie ainsi que les coordinateurs des ambassadeurs de l'AMM et le de France se sont retrouvés autour d'un stand de sensibilisation Mon espace santé au Salon des Maires qui se tenait à Porte de Versailles.

A cette occasion, nous avons diffusé une fiche récapitulative Mon espace santé qui a été distribuée aux différents élus pour promouvoir le service de santé numérique. Celle-ci comporte un QR code qui redirige vers un article de la presse locale que les maires peuvent choisir de publier dans le journal de leur commune ou bien encore sur le site Internet de leur mairie. De nombreux maires et élus se sont engagés à informer leurs administrés sur Mon espace santé !

**Accédez à la fiche récapitulative et à l'article cité en exemple**

Cet événement a été l'occasion de réunir différents professionnels de la ville, de l'hôpital et des laboratoires. Ainsi la délégation au numérique en santé et l'assurance maladie ont pu présenter les évolutions de l'outil et l'investissement des professionnels de santé de Vendée dans les alimentations de Mon espace santé. La critique a aussi pu montrer l'ensemble du travail fourni pendant l'expérimentation ainsi que les bénéfices apportés par l'outil.

Retour sur la Trame usages du Tour de France

Inclusion numérique et Mon espace santé aux Salons d'Osanne

"Je viens à la clinique chercher un compte rendu d'un autre établissement à Nantes n'a pas reçu. Là, je découvre que c'est sur Mon espace santé, je sais tout l'historique maintenant, pour moi, ça permettra d'éviter les déplacements chronophages !"

**Plus d'informations des articles cités**

**Les rendez-vous Mon espace santé !**

Le dernier DMS vous fait Mon espace santé de l'année 2023 à ou via le 17 12 12 Répondez en 2024 !

**Support et replay**

Revisitez le webinaire "Mon espace santé pour les médecins de ville : quel est ce que ça apporte dans ma pratique ?"

**Support et replay**

Revisitez le webinaire "Mon espace santé et l'ordonnance numérique en officine : quel est ce que ça apporte dans ma pratique ?"

**Support et replay**

Revisitez le webinaire "Mon espace santé pour les infirmiers libéraux : quel est ce que ça apporte dans ma pratique ?"

**Support et replay**

Vous avez des questions, des attentes ? **Ecrivez-nous !** Notre équipe se rend disponible pour répondre à vos questions.

Si cette newsletter vous a été transférée, **inscrivez-vous** pour recevoir automatiquement les prochaines !



**inscrivez-vous !**



**MERCI POUR VOTRE ÉCOUTE !  
PROCHAIN DÎTES-NOUS TOUT EN 2025**