



**Innovations numériques
dans le secteur médico-social**
**Où en sont les lauréats de l'appel
à projets Structures 3.0 2020 ?**



+ DE 140 CANDIDATS 10 LAURÉATS SÉLECTIONNÉS

TROIS OBJECTIFS FIXÉS AUX LAURÉATS :

- 📌 **Tester** en conditions réelles une solution numérique innovante
- 📌 **Evaluer** les bénéfices de la solution pour les usagers et/ou les professionnels, et identifier les freins et leviers au déploiement futur de la solution
- 📌 **Partager** les résultats de l'expérimentation

NOTRE AMBITION :

Favoriser l'innovation numérique au sein des structures de santé.

LES LAURÉATS : OÙ EN SONT-ILS ?

+ de 260
professionnels
mobilisés

≈315 usagers
impliqués

10 solutions
expérimentées
en vie réelle

8 rapports
de bilan à fin de parcours
partagés par les lauréats



AD HOME

Intégrer les aides à domicile dans les dispositifs de téléassistance.
Faciliter la gestion des clés pour les aides à domicile

[CLIQUEZ ICI POUR DÉCOUVRIR LEUR BILAN À MI-PAROURS](#)



APEI NOMAD

Optimiser les transports des personnes en situation de handicap

[CLIQUEZ ICI POUR DÉCOUVRIR LEUR BILAN À MI-PAROURS](#)



AIDE TECHNIQUE NUMÉRIQUE MEDIASCREEN

Faciliter la communication et l'accès au divertissement
pour les personnes polyhandicapées

[CLIQUEZ ICI POUR DÉCOUVRIR LEUR BILAN À MI-PAROURS](#)



HOL'AUTISME

Faciliter l'apprentissage des personnes souffrant de troubles
autistiques grâce à des casques de réalité mixte

[CLIQUEZ ICI POUR DÉCOUVRIR LEUR BILAN À MI-PAROURS](#)



LIFE COMPANION

Proposer un compagnon numérique adapté à 3 populations
de personnes en situation de handicap

[CLIQUEZ ICI POUR DÉCOUVRIR LEUR BILAN À MI-PAROURS](#)



OQAPI

Planifier les tâches des soignants en tenant compte
des souhaits des résidents

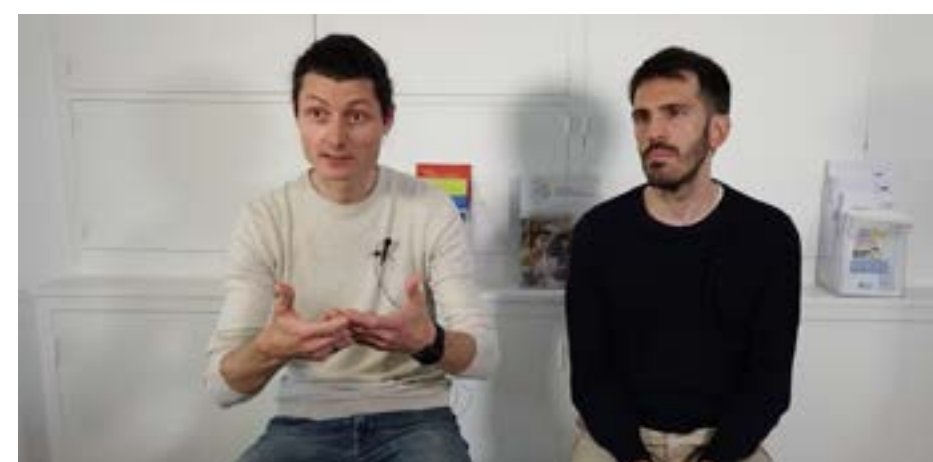
[CLIQUEZ ICI POUR DÉCOUVRIR LEUR BILAN À MI-PAROURS](#)



PREV A DOM

Prévenir les fragilités des personnes âgées suivies à domicile

[CLIQUEZ ICI POUR DÉCOUVRIR LEUR BILAN À MI-PAROURS](#)



QAARE

Proposer un accompagnement à distance des personnes
en situation d'addiction

[CLIQUEZ ICI POUR DÉCOUVRIR LEUR BILAN À MI-PAROURS](#)



SANTE FACILE

Faciliter l'éducation à la santé des usagers grâce
à la réalité virtuelle

[CLIQUEZ ICI POUR DÉCOUVRIR LEUR BILAN À MI-PAROURS](#)



WEBSOKEYTO

Proposer aux soignants la possibilité de créer eux-mêmes leurs
outils de communication avec les personnes en situation de
handicap

[CLIQUEZ ICI POUR DÉCOUVRIR LEUR BILAN À MI-PAROURS](#)

AD HOME

**STRUCTURE
EXPÉRIMENTATRICE**

UNA PAYS ALENÇON PERCHE

**FOURNISSEUR
DE LA SOLUTION**

ANTHROP

**GRÂCE À UNE APPLICATION INSTALLÉE
SUR LE SMARTPHONE DES AIDES À DOMICILE :**

- intégrer les aides à domicile dans les dispositifs d'assistance, en les mobilisant en cas de besoin, pour prendre en compte les demandes d'assistance des personnes âgées résidant à domicile (sous-projet 1)
- faciliter la gestion des clés pour les aides à domicile, en permettant la localisation rapide des clés des personnes suivies à domicile (sous-projet 2)

Réduction de 90% de problèmes de clés (sous-projet 1). Création d'une association permettant aux AD volontaires (24% des effectifs volontaires) d'intervenir en cas de demande de téléassistance. 1 téléassiste leader du marché impliqué dans l'expérimentation (sous-projet 2).



APEI NOMAD

**STRUCTURE
EXPÉRIMENTATRICE**

APEI DE L'AUBE

**FOURNISSEUR
DE LA SOLUTION**

NOMAD

**OPTIMISER LES TRANSPORTS DES PERSONNES
EN SITUATION DE HANDICAP**

grâce à une plateforme en ligne (permettant aux logisticiens des ESMS de modéliser les tournées sur la base d'un algorithme d'optimisation et de suivre ces tournées en temps réel), couplée à une application mobile à destination des chauffeurs et des usagers

La solution permet en moyenne d'optimiser d'environ 12% les coûts associés au transport, en particulier grâce à une augmentation du remplissage des véhicules (de l'ordre de 27% en moyenne).



ATN MEDIASCREEN

**STRUCTURE
EXPÉRIMENTATRICE**

ADAPEI DU DOUBS

**FOURNISSEUR
DE LA SOLUTION**

HOPPEN

**FACILITER LA COMMUNICATION ET AMÉLIORER
L'ACCÈS AUX DIVERTISSEMENTS POUR LES
PERSONNES EN SITUATION DE HANDICAP**

grâce à des tablettes tactiles installées dans les chambres des usagers et adaptées finement au handicap de chaque personne.

La tablette a été expérimentée par 12 usagers en séance avec un ergothérapeute. 9 d'entre eux sont parvenus à sélectionner un divertissement proposé par la tablette (TV/radio) et 8 semblaient intéressés par ces fonctionnalités. 7 usagers étaient en capacité d'utiliser les fonctionnalités de communication offertes par la tablette et 6 d'entre eux ont été capables d'exprimer un besoin en temps réel lors de la séance.



HOL'AUTISME

STRUCTURE EXPÉRIMENTATRICE

CAMPS MARTINIQUE
FONDATION ELLEN POIDATZ

FOURNISSEUR DE LA SOLUTION

ACTIMAGE

Faciliter l'acquisition de compétences
pour les enfants atteints de troubles autistiques
grâce à des jeux vidéos en réalité mixte

**Une première expérimentation est en cours
avec une dizaine d'enfants : une technologie
très en avance sur les usages qui nécessite
matériel, espace de jeu et implication forte des
éducateurs.**



LIFE COMPANION

STRUCTURE EXPÉRIMENTATRICE

VYV 3 BRETAGNE
ÉQUIPE RELAIS HANDICAPS
RARES BRETAGNE

FOURNISSEUR DE LA SOLUTION

CMRRF KERPAPE

GRÂCE À UNE APPLICATION NUMÉRIQUE SUR TABLETTE :

- améliorer le suivi de la douleur pour les jeunes patients dyscommunicants (sous-projet 1)
- faciliter la prise en main de leur emploi du temps par les adultes atteints de troubles autistiques (sous-projet 2)
- augmenter les possibilités de communication des personnes atteintes de la maladie d'Huntington (sous-projet 3)

**Les évaluations de la douleur ont été multipliées
par 4 après utilisation de la 1ère solution. Les 5
résidents ayant testé la 2ème solution sont devenus
plus autonomes dans l'organisation de leur journée
(-30% de besoins de guidance, +1h d'occupation en
autonomie par jour). 60% des personnes atteintes de la
maladie d'Huntington acceptent la 3ème solution.**

OQAPI

STRUCTURE EXPÉRIMENTATRICE

CROIX-ROUGE FRANÇAISE

FOURNISSEUR DE LA SOLUTION

ARKHN, JALGOS, ARBITRYUM

Planifier les interventions des professionnels en EHPAD en tenant compte des souhaits des résidents, grâce à une solution logicielle de gestion des plannings.

Le planning de soins s'adapte aux résidents et au personnel soignant (diminution par 2 des erreurs, prise en compte des 2/3 des souhaits des résidents). 69% des soignants jugent que les plannings leur permettent de gagner du temps et améliore leur visibilité sur les tâches à accomplir. En effet, les informations sont plus faciles à trouver grâce aux plannings générés dans OQAPI.



[CLIQUEZ ICI POUR DÉCOUVRIR TOUT LEUR PARCOURS](#)

PREV A DOM

STRUCTURE EXPÉRIMENTATRICE

ASSOCIATION LE CONNÉTABLE

FOURNISSEUR DE LA SOLUTION

PRESAGE

Prévenir les fragilités des personnes âgées à domicile, et ainsi leur éviter une hospitalisation future, grâce à une application numérique installée sur le smartphone des intervenants à domicile permettant de tracer le comportement en vie réelle de l'utilisateur, et d'anticiper, sur la base d'un algorithme prédictif, les risques et problèmes gériatriques.

234 situations d'urgence détectées pendant la durée de l'expérimentation, pour les 555 usagers enrôlés. Prédiction des hospitalisations pour 80% des personnes suivies. 1 patient sur 5 a fait l'objet d'un parcours coordonné suite au déclenchement d'une alerte. Le taux de passage aux urgences a diminué de d'environ 30% et la DMS de 40% en cas d'hospitalisation.



[CLIQUEZ ICI POUR DÉCOUVRIR TOUT LEUR PARCOURS](#)

QAARE

STRUCTURE EXPÉRIMENTATRICE

ASSOCIATION ADDICTIONS

FRANCE, ADRINORD

CCAS CAMBRAI

FOURNISSEUR DE LA SOLUTION

STIMULAB

Améliorer le suivi et l'accompagnement des personnes en situation d'addictions, grâce à une solution d'administration d'auto-questionnaires à destination des usagers, interopérables avec le logiciel métiers des CSAPA (centres de soins, d'accompagnement et de prévention en addictologie)

42% des 191 usagers inclus ont activé le portail (91% d'entre eux ont complété au moins un questionnaire). 9 usagers sur 10 déclarent que les questionnaires leur permettent de se sentir plus impliqués dans leur suivi. 43% des 252 professionnels inclus ont activé le portail. 11 professionnels sur 15 déclarent que les questionnaires leur permettent de personnaliser leur accompagnement.



[CLIQUEZ ICI POUR DÉCOUVRIR TOUT LEUR PARCOURS](#)

SANTÉ FACILE

STRUCTURE EXPÉRIMENTATRICE

ADAPEI VAR-MÉDITERRANÉE

FOURNISSEUR DE LA SOLUTION

SOCIALDREAM

Faciliter l'éducation à la santé des personnes en situation de handicap, grâce à des modules de formation (modélisation 3D, vidéos 360 degrés) basés sur la réalité virtuelle

3 modules « corps humain » et 5 vidéos « parcours de soins » en réalité virtuelle sont opérationnels. 41 usagers et 16 professionnels les ont testé. Tous les usagers ont accepté de porter le casque de réalité virtuelle et 87% des professionnels sont satisfaits de la solution.



WEBSOKEYTO

STRUCTURE EXPÉRIMENTATRICE

FONDATION OPTÉO

FOURNISSEUR DE LA SOLUTION

UNIVERSITÉ DE TOULOUSE

Faciliter la création d'aides techniques améliorant la communication avec les personnes en situation de handicap, grâce à un environnement de conception et d'adaptation des aides techniques de type CAA (communication alternative et améliorée), en ligne, facilement utilisable sans compétence technique spécifique


La plateforme d'aide à la production de CAA (communication alternative et améliorée) est en cours de développement en plusieurs version itératives. Deux versions ont été mises à disposition et testées par les utilisateurs, permettant la création de 5 interfaces de communication pour les usagers.



L'aventure continue !

L'action "Tiers-Lieux d'expérimentation" portée par la stratégie d'accélération du numérique en santé, a pour ambition de créer un maillage pérenne de structures d'expérimentations dans le secteur de la santé (professionnels du secteur sanitaire ou médico-social, exerçant en structure ou en ville).

 **30 TIERS-LIEUX**
seront sélectionnés
d'ici 2024.

 **100 SOLUTIONS NUMÉRIQUES**
favorisant la médecine 5P (préventive, prédictive,
participative, personnalisée, pertinente) seront expérimentées
d'ici 2025.

En parallèle de l'action "Tiers-lieux d'expérimentation", de nouveaux appels à projets dédiés au secteur médico-social seront publiés par l'ANS pour financer l'expérimentation de solutions numériques innovantes.